

BRUKSANVISNING USER MANUAL

SE	Bruksanvisning / Installationshandbok.....	2
NO	Bruksanvisning / installasjonsanvisning.....	3
GB	User manual / Installation manual.....	4

Läs bruksanvisningen noga innan du använder produkten. Spara bruksanvisningen för framtida bruk.
Les bruksanvisningen nøye før du tar i bruk produktet. Ta vare på bruksanvisningen for fremtidig bruk.
Before using this product, please read the user manual carefully. Save the user manual for future reference.

MONTERINGSSATS / SAMMENKOBLINGSSETT / STACKING KIT
ELVITA CTM4914V & CTT3801V



GARANTI / WARRANTY

Kvalitetsgaranti gäller för konsument / Kvalitetsgaranti gjelder for forbrukere / Quality warranty applies to consumer

Marknadsförs av EEL AB. +46 (0) 501-39 90 00.

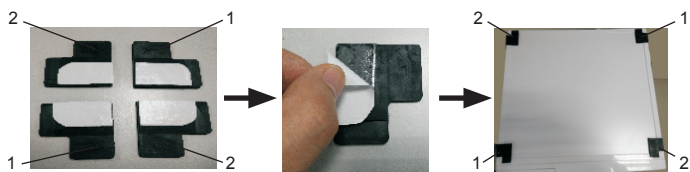


VARNING!

- Vi rekommenderar att du tar hjälp av minst en person för att lyfta denna torktumlare på plats (den väger mycket och är skrymmande).
- Felaktig installation kan leda till risk för personskada.
- Försäkra dig om att strömförsörjningen till både tvättmaskin och torktumlare är bruten under installation av monteringsbeslag.
- Torktumlaren ska placeras ovanpå tvättmaskinen (INTE tvärtom).

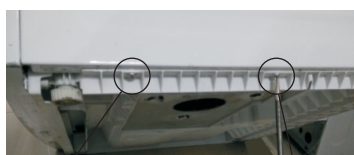
1. Ta bort skyddstejpen från de fyra gummikuddarna (de ligger i förpackningen med komponenter).

- Placera kuddarna ovanpå tvättmaskinen (se bilden nedan).



2. Luta torktumlaren försiktigt på sidan och skruva därefter ur de två skruvarna från sockeln (använd skruvmejsel).

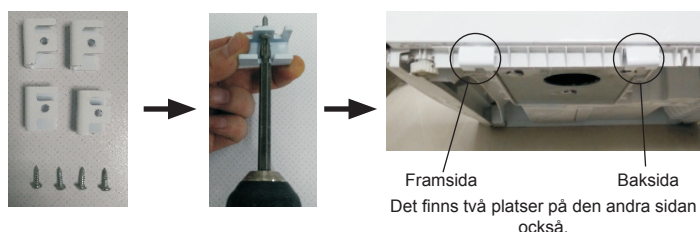
- Behåll skruvarna (du behöver dem vid installation av stöden).



Framsida Baksida
Det finns två skruvar på den andra sidan också.

3. Montera de fyra stöden (från förpackningen med komponenter) med de fyra skruvarna på torktumlarens sockel (se bilderna nedan).

- För att balansen ska bli korrekt måste två stöd installeras på varje sida.



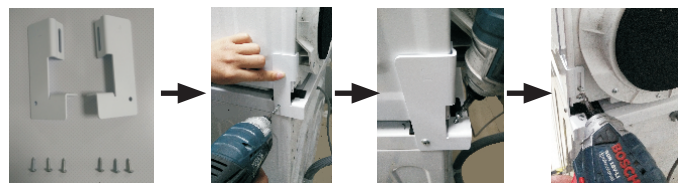
Framsida Baksida
Det finns två platser på den andra sidan också.

4. Lyft försiktigt upp torktumlaren på tvättmaskinen.

- Försäkra dig om att torktumlarens fötter är korrekt placerade ovanpå gummikuddarna och rikta därefter in de båda maskinernas sidor med varandra
- OBS! Det krävs två personer för att lyfta torktumlaren.



5. Placera de två monteringsbeslagen (med sex skruvar), rikta in monteringsbeslagen med torktumlaren och tvättmaskinen och skruva därefter åt alla skruvar (använd skruvmejsel).



Det finns tre skruvar till varje beslag.

6. Avsluta installationen (se bilden nedan för information om hur färdig installation bör se ut).

- Försäkra dig om att torktumlaren är stabilt placerad ovanpå tvättmaskinen, utan tecken på obalans (om så inte är fallet måste obalansen åtgärdas innan du använder någon av maskinerna).



Varning:

- 1 Monteringsbeslagen får användas endast på godkänd torktumlare och tvättmaskin.
- 2 Luta inte torktumlaren mer än 30° när du bär den (försök hålla den helt rakt).

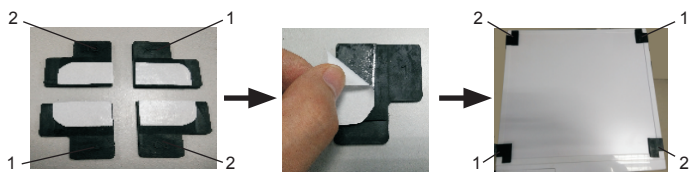


ADVARSEL

- På grunn av tyngden og størrelsen anbefaler vi at flere enn to personer løfter tørketrommelen på plass.
- Feilaktig montering kan medføre personskaade.
- Både vaskemaskin og tørketrommel må være avslått mens enhetene bygges sammen.
- Tørketrommelen må plasseres oppå en vaskemaskin, IKKE omvendt.

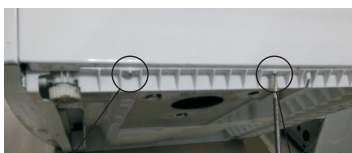
1. Finn de 4 gummiputene i pakken med deler og riv av beskyttelsestapen.

- Fest putene oppå vaskemaskinen som vist på bildet under.



2. Len tørketrommelen forsiktig over på siden, bruk en skrutrekker og skru ut 2 skruer fra hver side av sokkelen.

- Ta vare på skruene, de brukes til å montere støttene.



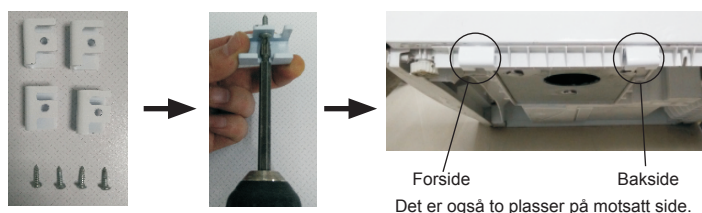
Forside

Bakside

Det er også to skruer på motsatt side.

3. Finn 4 støtter og 4 skruer i pakken med deler og monter støttene på tørketrommelens sokkel slik bildene under viser.

- Påse at det monteres 2 støtter på hver side for å opprettholde balansen.



Forside

Bakside

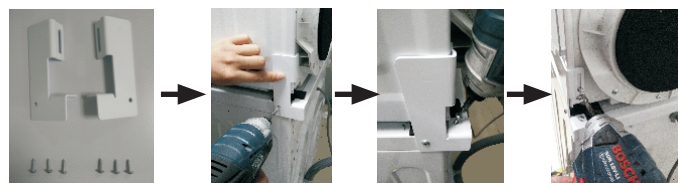
Det er også to plasser på motsatt side.

4. Løft tørketrommelen forsiktig oppå vaskemaskinen.

- Påse at tørketrommelens føtter står på gummiputene og rett inn de to maskinenes sider etter hverandre.
- OBS! Dette krever minst 2 personer, det er forbundet med fare å løfte tørketrommelen alene.



5. Finn fram 2 sammenkoblingsenheter og 6 skruer, rett inn enhetene etter tørketrommel og vaskemaskin og trekk til alle skruene med en skrutrekker.



Det er også tre plasser på motsatt side.

6. Fullfør monteringen, bildene under viser hvordan det skal se ut til slutt.

- Påse at tørketrommelen står støtt og stabilt oppå vaskemaskinen, hvis ikke må den justeres til riktig stilling før enhetene slås på.



Advarsel:

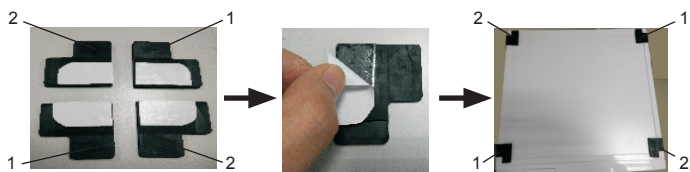
- 1 Sammenkoblingssettet skal kun brukes på godkjent tørketrommel og vaskemaskin.
- 2 Når tørketrommelen bæres, må den holdes oppreist og ikke vippes mer enn 30°.



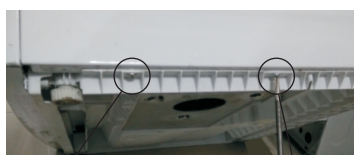
WARNING

- More than two people are recommended to lift the dryer into position because of its weight and size.
- Incorrect installation may lead to safety accident.
- Both washer and dryer must be powered off during stacking kit installation.
- The dryer must be stacked on top of a washer, NOT the other way around.

1. Find the 4 rubber pads in the parts package, tear the protecting tapes.
- Stick the pads on top of the washer following to picture below.

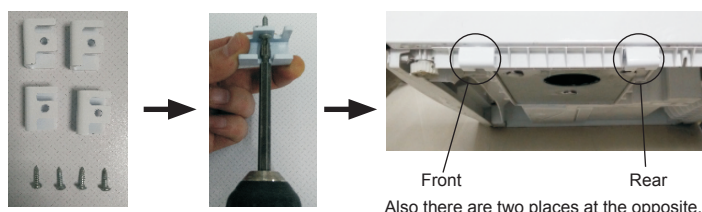


2. Carefully lean the dryer on its side, use screwdriver to remove 2 screws from each side of the base.
- Keep the screws, in order to install the supporters.



Front Rear
Also there are two screws at the opposite.

3. Find 4 supporters and 4 screws in the parts package, install the supporters to the base of the dryer following to pictures below.
- Make sure 2 supporters will be installed on each side to have balance.



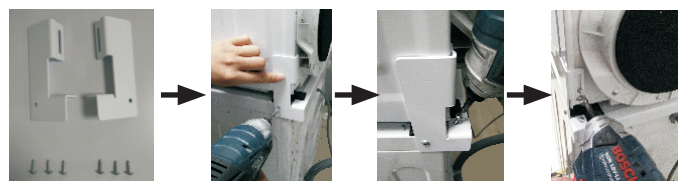
Front Rear
Also there are two places at the opposite.

4. Lift the dryer with care on top of the washer.

- Make sure the dryer feet sit on the rubber pads and align the sides of the two machines
- Attention: 2 people are required, it's dangerous to lift dryer by only one person..



5. Find 2 stacking kits and 6 screws, align the kit to the dryer and washer, use screwdriver to tighten all screws.



Also there are three places at the opposite.

6. Finish the installation, below pictures show the final status.

- Make sure dryer sits on top of the washer firmly without any unbalance, otherwise it must be readjusted to proper position before power on.



Warning:

- 1 The stacking kit can be used only on approved dryer and washer.
2. When carrying the dryer, keep upright position and don't tilt the dryer more than 30°.