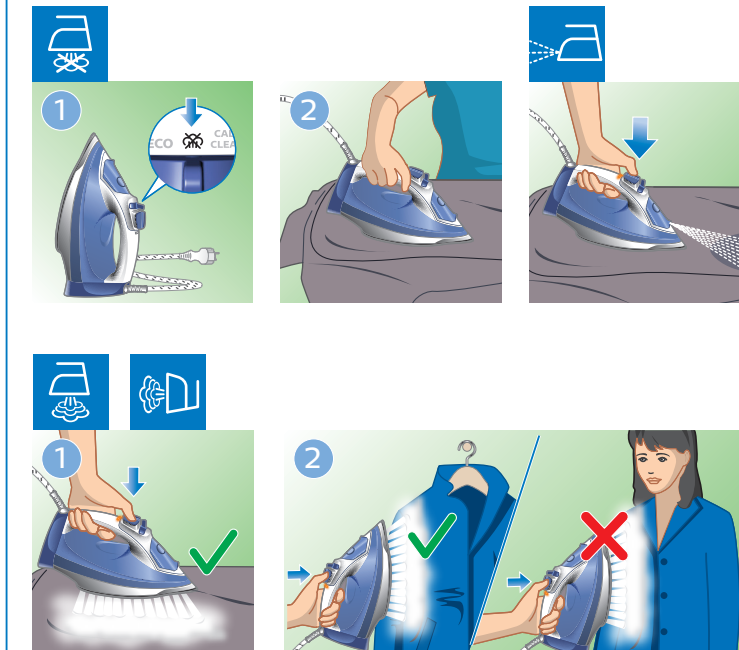


2

www.philips.com/support



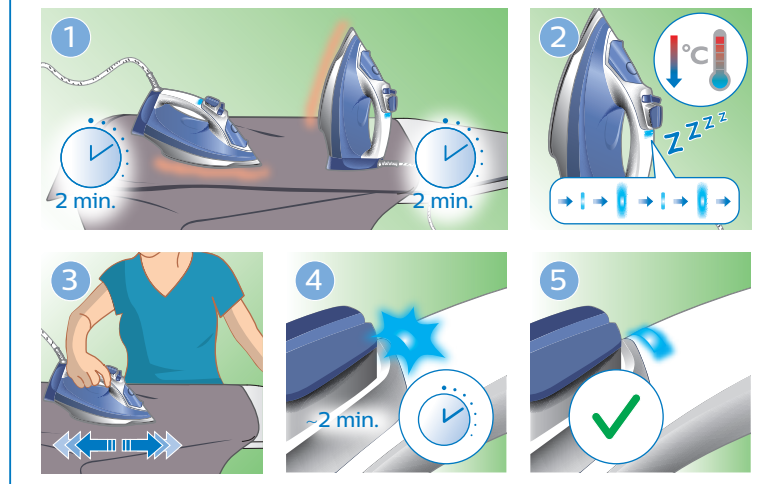
3

www.philips.com/support

EN Automatic shut off
DE Automatische Abschaltung
FR Arrêt automatique
NL Automatische uitschakelfunctie
DA Auto-sluk
FI Automaattinen virrankatkaisu
NO Automatisk av-funksjon
SV Automatisk avstängning
IT Spegnimento automatico
ES Desconexión automática
PT Desactivação automática
RU Автоматическое отключение
TR Otomatik kapanma
KK Автоматты түрдө өшірү
PL Automatische wyłączenie
CS Automatické vypnutí
EL Αυτόματος терματισμός λειτουργίας
BG Автоматично изключване

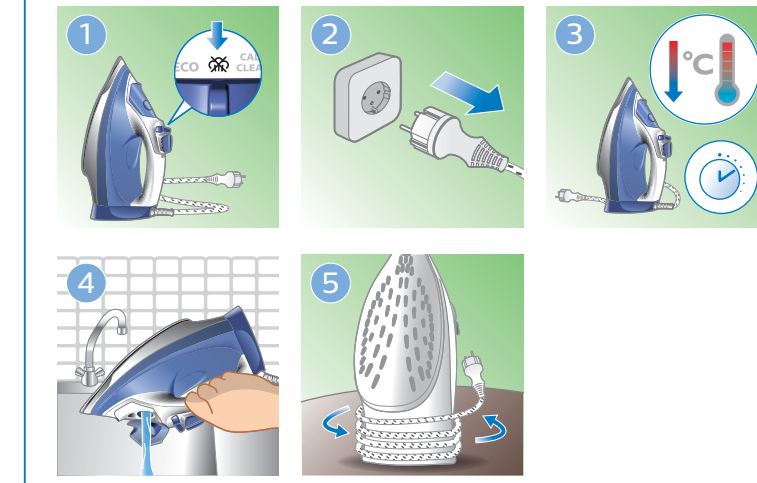
HR Automatsko isključivanje
ET Automaatne väljalülitus
HU Automatikus kikapcsolás
LT Automatinis išjungimas
LV Automātiska izslēgšanās
SL Samodejni izklop
RO Oprire automată
SK Automatické vypnutie
SR Automatsko isključivanje
UK Автоматичне вимкнення
KO 자동 전원 차단
TH ระบบตัดไฟอัตโนมัติ
SC 自动关總
TC 自動關閉裝置
MS Pemastian automatik
VI Tự động ngắt
ID Mati otomatis

AR إيقاف التشغيل التلقائي
FA خاموش شدن خودکار



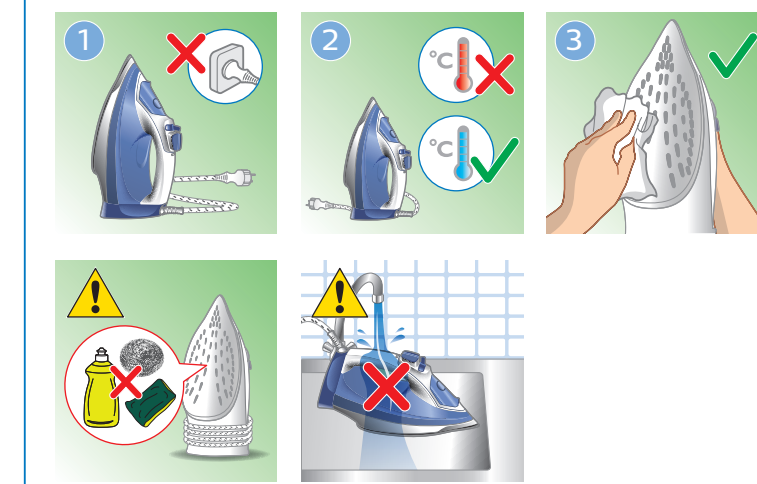
4

www.philips.com/support



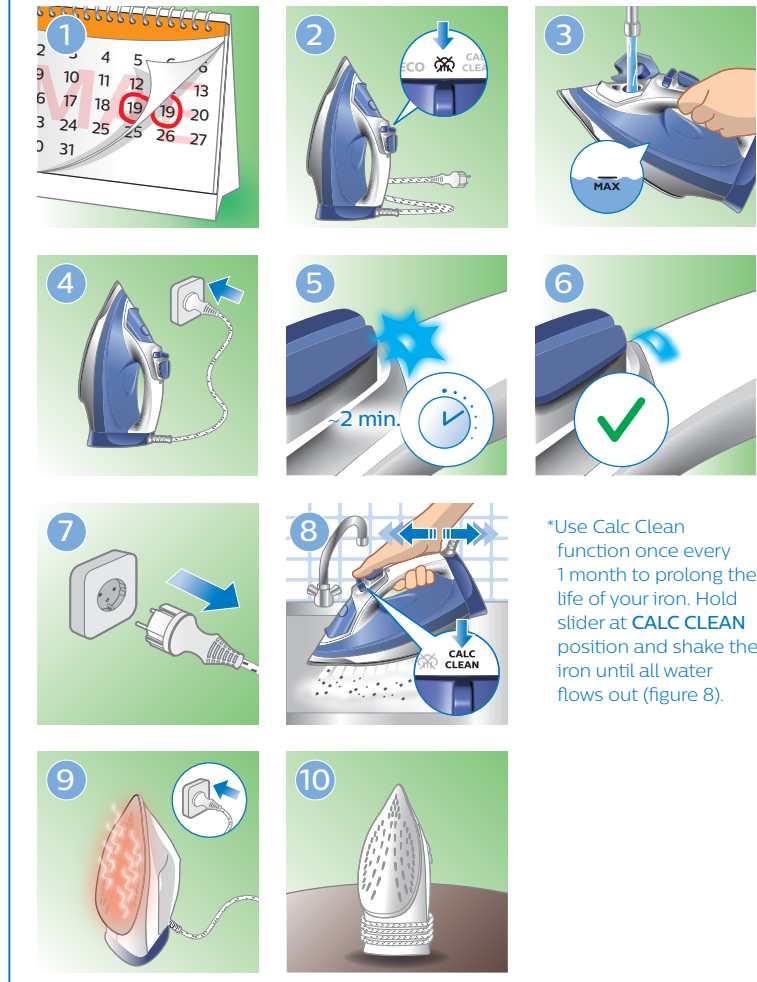
5

www.philips.com/support



6

www.philips.com/support



DE Verwenden Sie die Calc-Clean-Funktion jeden Monat, um die Lebensdauer Ihres Bügeleisens zu verlängern. Halten Sie den Schieberegler auf der Position "CALC CLEAN", und schüttele Sie das Bügeleisen solange, bis das ganze Wasser herausgelaufen ist (Abbildung 8).

FR Utilisez la fonction Calc Clean 1 fois par mois afin de prolonger la durée de vie de votre fer. Maintenez le sélecteur sur la position "CALC CLEAN" et secouez le fer jusqu'à ce que l'eau s'écoule (figure 8).

6

www.philips.com/support

NL Gebruik de Calc-Clean-functie elke maand om de levensduur van uw strijkijzer te verlengen. Zet de schuifknop op de Calc-Clean-positie en schud al het water uit het strijkijzer (afbeelding 8).

DA Brug Calc Clean-funktionen en gang om måneden for at forlænge dit strygejerns levetid. Hold skyderen på positionen **CALC CLEAN**, og ryst strygejernet, indtil alt vandet er løbet ud (figur 8).

FI Voit pidentää silitysraudan käyttöikää käyttämällä Calc Clean -toimintoa kerran kuukaudessa. Pidä liukusäädintä **CALC CLEAN** -asennossa ja ravista silitysrauta, kunnes kaikki vesi on valunut ulos (kuva 8).

NO Bruk kalkrensfunksjonen én gang hver måned for å forlænge levetiden på strykejernet. Hold skyvebyrteren i posisjonen **CALC CLEAN**, og rist strykejernet til alt vannet renner ut (figur 8).

SV Använd avkalkningsfunktionen en gång i månaden för att förlänga strykjärnets livslängd. Håll reglaget i **CALC CLEAN**-läget och skaka strykjärnet tills allt vatten rinner ut (bild 8).

IT Per prolungare la durata del ferro, utilizzare la funzione Calc Clean ogni mese. Tenere premuto il cursore nella posizione **CALC CLEAN** e scuotere il ferro finché non fuoriesce tutta l'acqua (figura 8).

ES Utilice la función Calc-Clean una vez al mes para prolongar la vida útil de la plancha. Mantenga pulsado el control deslizando en la posición **CALC CLEAN** y agite la plancha hasta que salga el agua (figura 8).

PT Utilize a função Calc-Clean 1 vez por mês para prolongar a vida do seu ferro. Mantenha o botão deslizando na posição **CALC CLEAN** e abane o ferro até sair toda a água (figura 8).

RU Выполняйте очистку от накипи каждый месяц, чтобы продлить срок службы утюга. Удерживайте переключатель в положении **CALC CLEAN** и встряхивайте утюг, пока вся вода не вытечет (рисунок 8).

TR Ütünüzün ömrünü uzatmak için ayda bir Calc Clean fonksiyonunu kullanın. Sürgüyü **CALC CLEAN** konumunda tutun ve suyun tamamı dışarı akana kadar ütüyü sallayın (şekil 8).

KK Үтіктин кызмет мерзімін узарту үшін Calc Clean функциясын айына 1 рет пайдаланыңыз. Жүгірткіні **CALC CLEAN** күйнде ұстап, үтіккі барлық су аққанша шайқаныз (8-сурет).

PL Aby przedłużyć okres eksploatacji żelazka, korzystaj z funkcji Calc Clean raz w miesiącu. Przytrzymaj suwak w pozycji **CALC CLEAN** i potrząśnij żelazkiem do momentu, gdy cała woda wypłynie (rys. 8).

CS Používejte funkci Calc-Clean jednou za měsíc a prodoužíte životnost žehličky. Podržte posuvník v poloze **CALC CLEAN** a zatřeste žehličkou, dokud všechna voda nevyteče (obrázek 8).

EL Για να παρατείνετε τη διάρκεια ζωής του σιδερού, να χρησιμοποιείτε τη λειτουργία καθαρισμού αλάτων (Calc Clean) 1 φορά το μήνα. Κρατήστε το διακόπτη στη θέση **CALC CLEAN** και κουνήστε το σίδερο μέχρι να εξέλθει όλο το νερό (εικόνα 8).

BG Използвайте функцията Calc Clean веднъж на всеки 1 месец, за да удължите живота на вашата утия. Задръжте плъзгача в положение **CALC CLEAN** и разклатете утията, докато не изтече цялата вода (фигура 8).

HR Koristite funkciju Calc Clean jednom mjesečno kako biste produžili vijek trajanja glačala. Držite klizni gumb u položaju **CALC CLEAN** i tresite peglu dok sva voda ne istekne (slika 8).

ET Kasutage kattakivi eemaldamise funktsiooni kord iga 1 kuu järel, et pikendada oma triikraua eluiga. Hoidke liugurit kattakivi eemaldamise asendis ja raputage triikrauda, kuni kogu vesi voolab välja (joonis 8).

HU Használja a Vízkömentesítő funkciót havonta egyszer a vasalót, amíg az összes víz ki nem folyik (8. ábra).

6

www.philips.com/support

LT Naudokite kalkių valymo funkciją kartą per 1 mėnesį, kad lygintuvas veiktų ilgiau. Laikykite slankiklį **CALC CLEAN** padėtyje ir kratykite lygintuvą tol, kol iš jo išbėgs visas vanduo (8 pav.).

LV Izmantojiet Calc Clean funkciju vienu reizi mēnesī, lai pagarinātu gludekļa kalpošanas laiku. Turiet slīdīni **CALC CLEAN** pozīcijā un kratiet gludekli, līdz viss ūdens iztek (8. attēls).

SL Funkcija za odstranjevanje vodnega kamna uporabljajte 1-krat mesečno, da podaljšate življenjsko dobo likalnika. Drsnik pridržite v položaju **CALC CLEAN** (čiščenje vodnega kamna) in potresite likalnik, da izteče vsa voda (slika 8).

RO Folosește funcția de detartrare o dată pe lună pentru a prelungi durata de viață a fierului de călcat. Menține glisorul la poziția **CALC CLEAN** (DETARTRARE) și scutură fierul de călcat până când toată apa se scurge (figura 8).

SK Na predĺženie životnosti svojej žehličky používajte funkciu Calc-Clean na odstránenie vodného kameňa raz za mesiac. Podržte posuvný ovládač v polohe **CALC CLEAN** a traste žehličkou dovtedy, až kým všetka voda nevytečie (obrázok 8).

SR Koristite funkciju Calc Clean jednom mesečno da biste produžili vek trajanja pegle. Držite klizač na položaju **CALC CLEAN** i tresite peglu dok sva voda ne istekne (slika 8).

UK Використовуйте функцію очищення від накипу кожного місяця для подовження терміну служби праски. Утримуючи повзунок у положенні **CALC CLEAN**, потрусіть праску, поки не витече вся вода (мал. 8).

KO 석회질 세척 기능을 매달 사용하면 다리미 수명이 연장됩니다. 슬라이더를 **CALC CLEAN** 위치에 놓고 물이 전부 흘러 나올 때까지 다리미를 흔듭니다(그림 8).

TH ใช้ฟังก์ชันกำจัดคราบหินปูน 1 เดือนเพื่อยืดอายุการใช้งานของเตารีดของคุณ เลือกสไลด์คาล์วที่ตำแหน่ง **CALC CLEAN** แล้วเขย่าเตารีดจนกระทั่งน้ำไหลออกมาหมด (รูปที่ 8)

SC 每个月使用一次除垢功能以延长熨斗的使用寿命。将滑块按在 **CALC CLEAN** 位置并晃动熨斗，直至熨斗里面的水全部流出 (图 8)。

TC 每月使用鈣化清洗功能一次可延長熨斗的使用寿命。將滑蓋推至 **CALC CLEAN** 「鈣化清洗」位置，然後搖晃熨斗，直到所有儲水流出 (圖 8)。

MS Gunakan fungsi Pembersihan Kerak sebulan sekali untuk memanjangkan hayat setrika anda. Tetapkan gelangkar pada kedudukan **CALC CLEAN** dan goncangkan setrika sehingga semua air keluar (rajah 8).

VI Sử dụng chức năng Calc Clean 1 tháng một lần để kéo dài tuổi thọ bàn ủi của bạn. Giữ nút trượt ở vị trí **CALC CLEAN** và lắc bàn ủi cho đến khi toàn bộ nước bên trong đã chảy ra hết (hình 8).

ID Gunakan fungsi Calc Clean setiap 1 bulan untuk memperpanjang masa pakai setrika Anda. Tahan slider pada posisi **CALC CLEAN** dan goyangkan setrika hingga semua air keluar (gambar 8).

AR استخدم ميزة تنظيف الكلس مرة كل شهر لإطالة فترة استخدام المكواة اضغط باستمرار على مفتاح التنصير في وضعية **CALC CLEAN** وهزّ المكواة حتى تخرج كل المياه (الصورة رقم 8).

FA از عملکرد رسوب‌زدایی هر ماه 1 بار استفاده کنید تا طول عمر اتو بیشتر شود. کلید **CALC CLEAN** را در وضعیت (رسوب‌زدایی) نگه‌دارید و اتو را تکان دهید تا کل آب خارج شود (شکل 8).

PHILIPS

GC3910, GC3920 series



EN User manual	KK Пайдаланушы нускауығы	SR Korisnički priručnik
DE Benutzerhandbuch	PL Instrukcja obsługi	UK Посібник користувача
FR Mode d'emploi	CS Příručka pro uživatele	KO 사용 설명서
NL Gebruiksaanwijzing	EL Εγχειρίδιο χρήσης	TH คู่มือการใช้
DA Brugervejledning	BG Ръководство за потребителя	SC 用户手册
FI Käyttöopas	HR Korisnički priručnik	TC 使用手册
NO Brukerhåndbok	ET Kasutusjuhend	MS Manual pengguna
SV Användarhandbok	HU Felhasználói kézikönyv	VI Hướng dẫn sử dụng
IT Manuale utente	LT Vartotojo vadovas	ID Buku Petunjuk Pengguna
ES Manual del usuario	LV Lietotāja rokasgrāmata	AR دليل المستخدم
PT Manual do utilizador	SL Uporabniški priročnik	FA راهنمای کاربر
RU Руководство пользователя	RO Manual de utilizare	
TR Kullanım kılavuzu	SK Príručka užívateľa	

EN To fully benefit from the support that Philips offers, register your product at www.philips.com/welcome. Read the separate important information leaflet and this user manual carefully before you use the appliance.

DE Um das Kundendienstangebot von Philips vollständig nutzen zu können, sollten Sie Ihr Produkt unter www.philips.com/welcome registrieren. Lesen Sie die separate Broschüre mit wichtigen Informationen und diese Bedienungsanleitung sorgfältig durch, bevor Sie das Gerät verwenden.

FR Pour profiter pleinement de l'assistance offerte par Philips, enregistrez votre produit à l'adresse suivante : www.philips.com/welcome. Veuillez lire la brochure séparée sur les informations importantes et ce mode d'emploi avant d'utiliser l'appareil.

NL Registreer uw product op www.philips.com/welcome om optimaal gebruik te kunnen maken van de door Philips geboden ondersteuning. Lees de afzonderlijke folder met belangrijke informatie en deze gebruiksaanwijzing zorgvuldig door voordat u het apparaat gaat gebruiken.

DA Hvis du vil have fuldt udbytte af den support, som Philips tilbyder, kan du registrere dit produkt på www.philips.com/welcome. Læs den separate folder med vigtig information og denne brugervejledning omhyggeligt, før du tager apparatet i brug.

FI Käytä hyväksesi Philipsin tuki ja rekisteröi tuote osoitteessa www.philips.com/welcome. Lue tämä laitteen käyttöopas ja erillinen tärkeä tietoa sisältävä lehtinen ennen laitteen käyttöä.

NO Hvis du vil dra full nytte av støtten som Philips tilbyr, kan du registrere produktet ditt på www.philips.com/welcome. Les det separate heftet med viktig informasjon og denne brukerhåndboken nøye før du begynner å bruke apparatet.

SV Genom att registrera din produkt på www.philips.com/welcome kan du dra nytta av Philips support. Läs den separata och viktiga Informationsbroschynen och användarhåndboken noggrant innan du använder apparaten.

IT Per trarre il massimo vantaggio dall'assistenza fornita da Philips, registrare il proprio prodotto sul sito: www.philips.com/welcome. Prima di utilizzare l'apparecchio, leggere attentamente la brochure informativa e il presente manuale dell'utente.

ES Para poder beneficiarse por completo de la asistencia que ofrece Philips, registre el producto en www.Philips.com/welcome. Lea atentamente el folleto de información importante y el manual de usuario antes de utilizar el aparato.

PT Para usufruir de todas as vantagens da assistência oferecida pela Philips, registre o seu produto em www.philips.com/welcome. Leia atentamente o folheto das informações importantes em separado e este manual do utilizador antes de utilizar o aparelho.

RU Чтобы воспользоваться всеми преимуществами поддержки Philips, зарегистрируйте продукт на www.philips.com/welcome. Перед использованием прибора внимательно ознакомьтесь с важной информацией в буклете и с данной инструкцией по эксплуатации.

TR Philips'in sunduğu destekten tam olarak yararlanmak için ürününüzü www.Philips.com/welcome adresinde kaydettirin. Cihazı kullanmadan önce ayni olarak bulunan önemli bilgi broşürünü ve bu kullanıcı klavuzunu dikkatlice okuyun.

KK Philips үсынатын колдауды толық пайдалану үшін өнімді www.philips.com/welcome торабында тіркеніңіз. Құрылғыны пайдаланбастан бұрын бөлек маңызды ақпарат парақшасын және осы пайдаланушы нұсқаулығын мұқият оқып шығыңыз.

PL Aby w pełni skorzystać z obsługi świadczonej przez firmę Philips, należy zarejestrować zakupiony produkt na stronie www.philips.com/welcome. Przed pierwszym użyciem urządzenia zapoznaj się dokładnie z ulotką informacyjną oraz instrukcją obsługi.

CS Chcete-li využívat všech výhod podpory nabízené společností Philips, zaregistrujte svůj výrobek na stránkách www.Philips.com/welcome. Před použitím si pečlivě přečtěte uživatelskou příručku a samostatný letáček s důležitými informacemi.

EL Για να επωφεληθείτε πλήρως από την υποστήριξη που προσφέρει η Philips, δηλώστε το προϊόν σας στη διεύθυνση www.philips.com/welcome. Διαβάστε το ξεχωριστό φυλλάδιο σημαντικών οδηγιών και το παρόν εγχειρίδιο χρήσης προσεκτικά προτού χρησιμοποιήσετε τη συσκευή.

BG За да се възползвате изцяло от предлаганата от Philips поддръжка, регистрирайте продукта си на адрес: www.philips.com/welcome. Прочетете внимателно отделната листовка с важна информация, както и това ръководство за потребителя, преди да използвате уреда.

HR Kako biste u potpunosti iskoristili podršku koju nudi Philips, registrirajte svoj proizvod na www.philips.com/welcome. Prije uporabe aparata pažljivo pročitate zasebni letak s važnim informacijama i ovaj korisnički priručnik.

ET Philipsi pakutava tooteto eeliste täielikuks kasutamiseks registreerige oma toode veebilehel www.philips.com/welcome. Lugege enne seadme kasutamist läbi olulise teabe brošüür ja kasutusjuhend.

HU A Philips által biztosított támogatás teljes körű igénybevételeéhez regisztrálja a terméket a www.philips.com/welcome weboldalon. Kérjük, körültekintően olvassa el a „Fontos tudnivalók” c. ismertetőt és ezt a felhasználói kézikönyvet, mielőtt használni kezdené a készüléket.

LT Jei norite pasinaudoti „Philips“ siūloma pagalba, užregistruokite savo gaminį adresu www.philips.com/welcome. Prieš pradėdami naudoti prietaisą, perskaitykite atskirą svarbios informacijos lapelį ir vartotojo vadovą.

LV Lai pilnībā izmantotu Philips piedāvāto atbalstu, reģistrējiet savu izstrādājumu vietnē www.philips.com/welcome. Pirms ierīces lietošanas rūpīgi izlasiet atsevišķo informatīvo bukletu un šo lietotāja rokasgrāmatu.

SL Da bi izkoristili vse prednosti Philipsove podpore, izdelek registrirajte na www.philips.com/welcome. Pred uporabo aparata preberite letak s pomembnimi informacijami in ta uporabniški priručnik.

RO Pentru a beneficia pe deplin de asistența oferită de Philips, înregistrați-vă produsul la www.philips.com/welcome. Citește broșura separată cu informații importante și acest manual de utilizare cu atenție înainte de a utiliza aparatul.

SK Ak chcete naplno využiť podporu ponúkanú spoločnosťou Philips, zaregistrujte svoj produkt na lokalite www.philips.com/welcome. Pred použitím zariadenia si pozorne prečítajte samostatný leták s dôležitými informáciami a tento návod na používanie.

SR Da biste na najbolji način iskoristili podršku koju nudi kompanija Philips, registrujte proizvod na www.philips.com/welcome. Pre korišćenja aparata pažljivo pročitate brošuru sa važnim informacijama i ovaj korisnički priručnik.

UK Щоб у повній мірі користуватися підтримкою, яку пропонує Philips, зареєструйте свій виріб на веб-сайті www.philips.com/welcome. Перед тим як користуватися пристроєм, уважно прочитайте окремий буклет із важливою інформацією і цей посібник користувача.

KO 필립스가 드리는 모든 지원 혜택을 받으실 수 있도록 www.Philips.com/welcome에서 제품을 등록하십시오. 제품을 사용하기 전에 별도의 중요 정보 책자와 이 사용 설명서를 주의 깊게 읽어 보십시오.

TH เพื่อให้คุณได้รับประโยชน์อย่างเต็มที่จากบริการที่ Philips มอบให้ โปรดลงทะเบียนผลิตภัณฑ์ของคุณที่ www.philips.com/welcome อ่านข้อมูลที่สำคัญในหนังสือที่แนบมาต่างหากและคู่มือการใช้งานอย่างละเอียดก่อนที่คุณจะใช้เครื่อง

SC 为了充分享受飞利浦提供的支持, 请在 www.philips.com/welcome 上注册您的产品。使用本产品前, 请仔细阅读附带的重要信息页面和本用户手册。

TC 要享受 Philips 為您提供的全面支援, 請在 www.philips.com/welcome 網站註冊您的產品。使用本產品前請先細閱另外的重要資訊手冊及本用戶手冊。

MS Untuk mendapatkan manfaat sepenuhnya daripada sokongan yang ditawarkan oleh Philips, daftarkan produk anda di www.philips.com/ atau www.philips.com/. Baca risalah maklumat penting yang berasingan dan manual pengguna ini sebelum anda menggunakan perkakas ini.

VI Để được hưởng lợi ích đầy đủ từ hỗ trợ do Philips cung cấp, hãy đăng ký sản phẩm tại www.philips.com/welcome. Hãy đọc kỹ tài liệu thông tin quan trọng riêng và tài liệu hướng dẫn sử dụng này trước khi sử dụng thiết bị.

ID Untuk memanfaatkan sepenuhnya dukungan yang ditawarkan Philips, daftarkan produk Anda di www.philips.com/welcome. Bacalah brosur informasi terpisah dan petunjuk pengguna dengan saksama sebelum Anda menggunakan alat.

AR للاستفادة بالكامل من الدعم الذي نقدمه، فيليبس، قم بتسجيل منتجك في www.philips.com/welcome. اقرأ كتيب المعلومات المهمة المفصل ولتيل المستخدم هذا بدقة قبل استخدام الجهاز.

FA برای استفاده بهینه از خدمات پس از فروش، Philish، دستگاه خود را در سایت www.philips.com/welcome ثبت نام کنید. بروشور جداگانه اطلاعات مهم و این راهنمای کاربر را قبل از استفاده از این وسیله به دقت مطالعه کنید.

www.philips.com/support












AR
للاستفادة بالكامل من الدعم الذي نقدمه، فيليبس، قم بتسجيل منتجك في www.philips.com/welcome. اقرأ كتيب المعلومات المهمة المفصل ولتيل المستخدم هذا بدقة قبل استخدام الجهاز.

FA
برای استفاده بهینه از خدمات پس از فروش، Philish، دستگاه خود را در سایت www.philips.com/welcome ثبت نام کنید. بروشور جداگانه اطلاعات مهم و این راهنمای کاربر را قبل از استفاده از این وسیله به دقت مطالعه کنید.


www.philips.com/support


1 

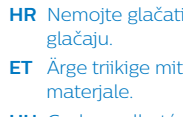
2 

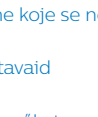
3 


www.philips.com/support

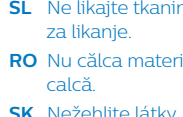


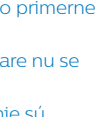
2 

1 

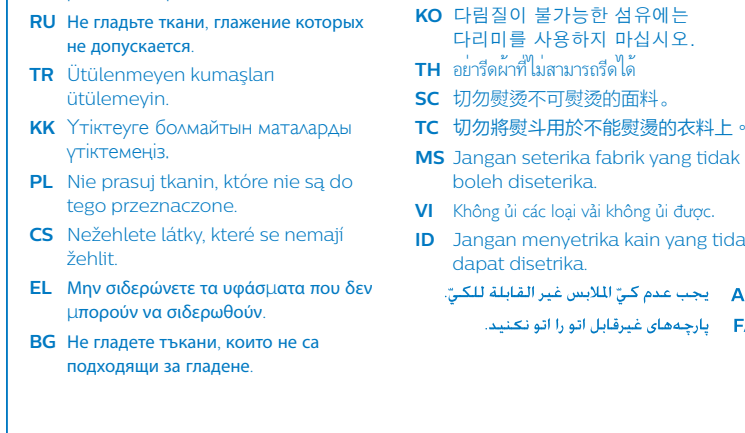
2 


3 


4 


5 


www.philips.com/support





2 

1 

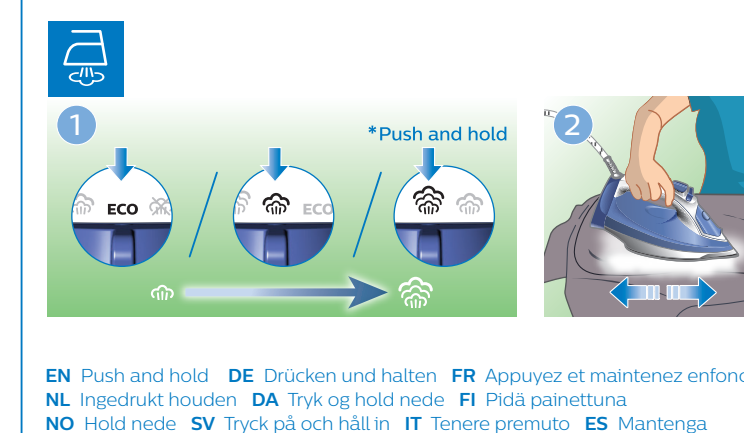
2 

3 

4 

5 

www.philips.com/support



RU

Паровой утюг
Изготовитель: "Филипс Коньюмер Лаифстайл Б.В.", Туссендиенен 4, 9206 АД, Драхтен, Нидерланды.
Импортер на территории России и Таможенного Союза: ООО "ФИЛИПС", Российская Федерация, 123022 г. Москва, ул. Сергея Маневца, д.13, тел. +7 495 961-1111.
Для бытовых нужд.
Класс защиты от поражения электрическим током: Класс I.
Сделано в Индонезии.

Сводная таблица параметров моделей:		
Модель	Электрические параметры	Автоматическое отключение
GC3920/20	2200-2600 Вт, 220-240 В, 50-60 Гц	да
GC3925/30	2200-2600 Вт, 220-240 В, 50-60 Гц	да
GC3929/60	2200-2600 Вт, 220-240 В, 50-60 Гц	да
GC3929/64	2200-2600 Вт, 220-240 В, 50-60 Гц	да

Условия хранения, эксплуатации

Температура	+0 °С - +35 °С
Относительная влажность	20% - 95%
Атмосферное давление	85 - 109 кПа

www.philips.com/support



