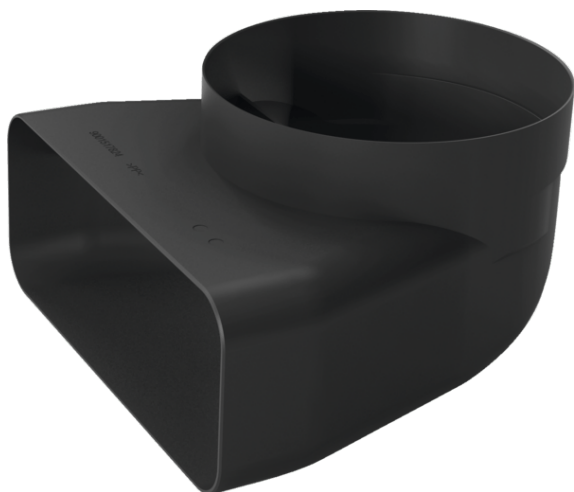


**Adapterdel till fläktkanal, # 150 mm,
90 °, Övergång rund till flat
HZ9VDSI1**



Beskrivning

Tekniska data

Emballagemått (H x B x D) (mm) : 190 x 235 x 220

Pallmått i cm (H x B x D) : 175.0 x 80.0 x 120.0

Antal per förpackningsenhet : 1

Antal per pall : 128

Nettovikt (kg) : 0,264

Bruttovikt (kg) : 0,5

EAN kod : 4242003890905



4 242003 890905

Adapterdel till fläktkanal, # 150 mm, 90 °, Övergång rund till flat HZ9VDS11

Beskrivning

- # Adapter platt/rund med en integrerad 90° böj för hushållsapparater med vertikalt, runt luftuttag (till exempel Glassdraft)
- # 90° rund/platt adapter (hane)
- # Aerodynamiskt optimerad för minimalt tryckfall och maximal genomströmningshastighet. Lätt att skära till och lätt att koppla in via hon-kontakten.
- # Elementen uppfyller kraven för Needle Flame Test (enligt IEC 60695-5-11), V2 brännbarhetsklass (enligt UL94) B1 byggnadsmaterialklass (DIN 4102-1)

Adapterdel till fläktkanal, # 150 mm,
90 °, Övergång rund till flat
HZ9VDSI1

Måttkisser

