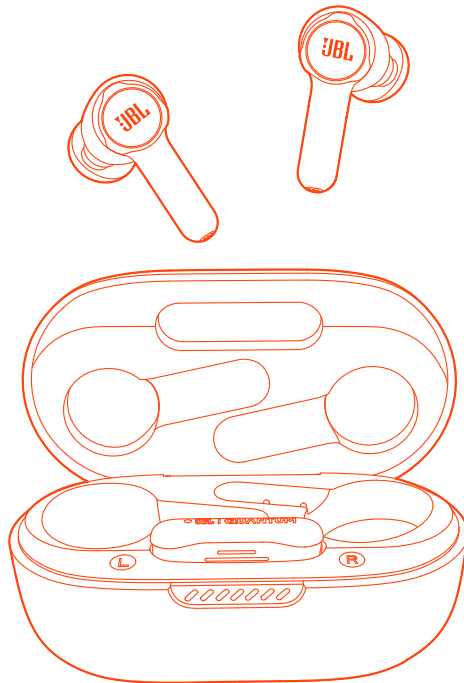




JBL QUANTUM TWS



BRUKSANVISNING

INNEHÅLLSFÖRTECKNING

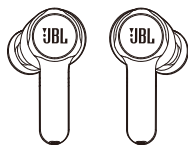
INTRODUKTION	1
VAD FINNS I LÅDAN?	2
PRODUKTÖVERSIKT	3
Öronsnäckornas kontroller.....	3
Kontroller på laddningsfodral.....	4
Kontroller på 2,4 GHz trådlös USB-dongel.....	4
KOMMA IGÅNG	5
JBL Headphones-appen (endast för mobiltelefoner)	5
Första inställning (endast för PC).....	5
Hur de ska sitta.....	6
ANVÄNDA DINA ÖRONSNÄCKOR	7
Första användningen.....	7
Laddar.....	7
Slå på och anslut via 2,4 GHz	8
Slå på och anslut via Bluetooth	10
Växla mellan två källor.....	11
Kontroller.....	12
Ytterligare egenskaper.....	14
Stäng av.....	16
LED-FUNKTIONER	17
RENGÖRING AV PRODUKTEN	18
PRODUKTSPECIFIKATIONER	19
FELSÖKNING	21

INTRODUKTION

Tack för ditt köp! Den här bruksanvisningen innehåller information om dina JBL Quantum TWS gaming-öronsnäckor. Vi rekommenderar att du ägnar ett par minuter åt att läsa denna bruksanvisning, som beskriver produkten och innehåller enkla instruktioner som hjälper dig att komma igång. Läs och förstå alla säkerhetsinstruktioner innan du använder din produkt.

Om du har frågor om dessa produkter eller hur de används, kontakta din återförsäljare eller kundtjänst, eller besök oss på www.JBLQuantum.com

VAD FINNS I LÅDAN?



01



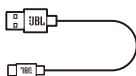
02



03



04



05

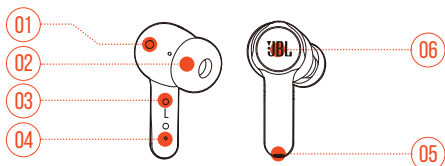


06

- 01 JBL Quantum TWS öronsnäckor
- 02 2,4 GHz trådlös USB-dongel (USB-C)
- 03 Örontoppar av silikon
- 04 Laddningsfodral
- 05 USB-laddningssladd (USB-A till USB-C)
- 06 Snabbguide, garantikort och säkerhetsblad

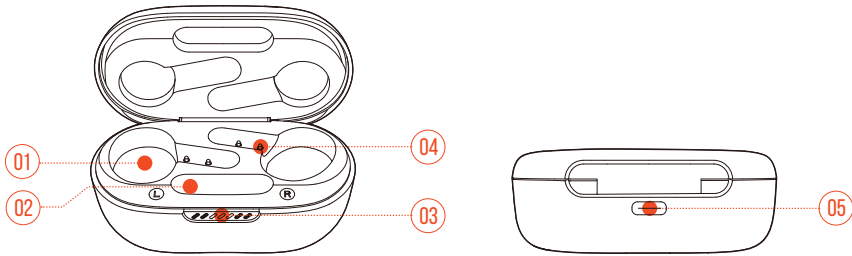
PRODUKTÖVERSIKT

ÖRONSNÄCKORNAS KONTROLLER



- 01** IR-sensor (slitagedetektering)
- 02** Utbytbara örontoppar av silikon
- 03** Laddningsstift
- 04** Lysdiod
- 05** Mikrofon
- 06** Pekkontroll

KONTROLLER PÅ LADDNINGSFODRAL



01 Hållare för öronsnäckor

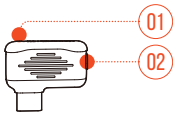
02 Hållare för dongel

03 Lysdiod

04 Laddningsstift

05 Laddningsport

KONTROLLER PÅ 2,4 GHz TRÅDLÖS USB-DONGEL



01 Parkopplingsknapp

- Tryck på och håll ned i 5 sekunder för att slå på det trådlösa 2,4 GHz-parkopplingsläget.

02 Lysdiod

- Visar status för den trådlösa 2,4 GHz-anslutningen.

KOMMA IGÅNG

JBL HEADPHONES-APPEN (ENDAST FÖR MOBILTELEFONER)

Ladda ner appen JBL Headphones på din mobiltelefon från Apple App Store eller på Google Play för att få ännu mer kontroll och anpassning av din lyssningsupplevelse.

FÖRSTA INSTÄLLNING (ENDAST FÖR PC)

Ladda ned **JBL QuantumENGINE** www.jblquantum.com/engine för att få full tillgång till funktionerna på dina JBL Quantum-öronsnäckor.

MJUKVARUKRAV

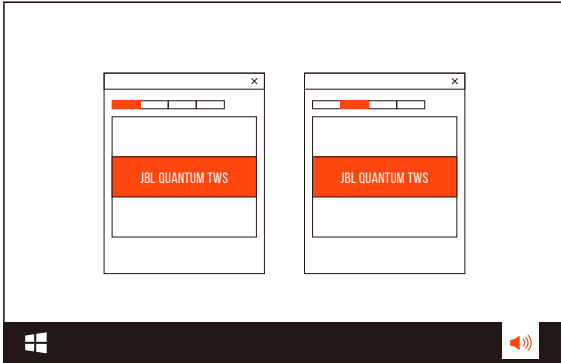
Plattform: Windows 10 (endast 64 bitar) / Windows 11

500 MB ledigt hårddiskutrymme för installation

TIPS:

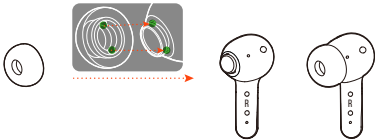
- Använd alltid den senaste versionen av Windows 10 (64 bitar) eller Windows 11 för den mest optimala upplevelsen på JBL QuantumENGINE
 - JBL QuantumSURROUND endast tillgängligt på Windows. Mjukvaruinstallation krävs.
1. Anslut öronsnäckorna till din PC via 2,4 GHz trådlös USB-anslutning. (Se ["Slå på och anslut via 2,4 GHz"](#)).
 2. Gå till **"Sound Settings"** (Ljudinställningar)-> **"Sound Control Panel"** (Panel med ljudreglage).
 3. Under **"Playback"** (Uppspelning) markerar du **"JBL Quantum TWS"** och väljer **"Set Default"** (Välj standardenhet).-> **"Default Device"**.
 4. Under **"Recording"** (Inspelning) markerar du **"JBL Quantum TWS"** och väljer **"Set Default"** (Välj standardenhet).-> **"Default Device"**.

5. Följ instruktionerna på skärmen för att anpassa dina ljudinställningar.

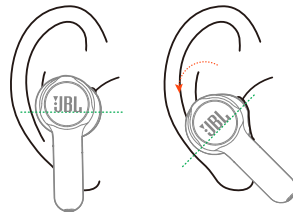


HUR DE SKA SITTA

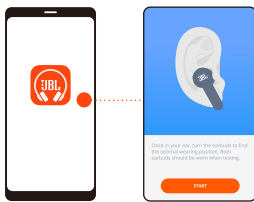
01



02



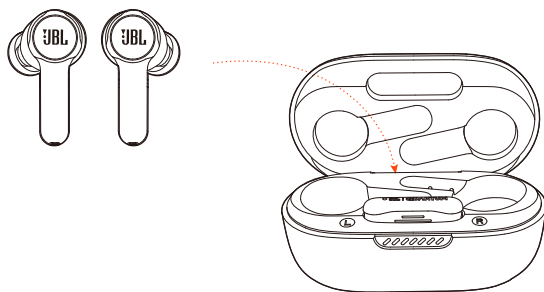
03



1. Välj ett par örontoppar i silikon som passar din öronstorlek.
2. Vrid öronsnäckorna i öronen enligt bilden för bästa passform och ljudprestanda.
3. Efter Bluetooth-anslutning (se "[Slå på och anslut via Bluetooth](#)"), öppna JBL Headphones-appen för att hitta öronsnäckorna och följ sedan instruktionerna på skärmen för kalibrering.

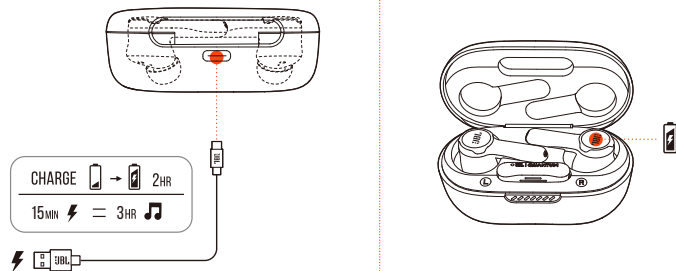
ANVÄNDA DINA ÖRONSNÄCKOR

FÖRSTA ANVÄNDNINGEN



Innan du använder dem för första gången, sätt i öronsnäckorna i laddningsfodralet för aktivering.

LADDAR

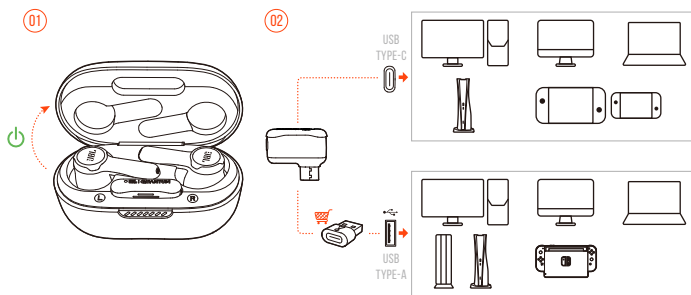


- Det tar cirka två timmar att ladda dina öronsnäckor helt genom laddningsfodralet.
- Som en snabbaddningsfunktion ger femton minuters laddning av dina öronsnäckor tre timmars musikuppspelning.

TIPS:

- Under laddning, se till att laddningsstiften på öronsnäckorna och laddningsfodralet är i linje med varandra och har god kontakt.
- Rengör öronsnäckorna och laddningsfodralet regelbundet för att undvika eventuella laddningsproblem (se "[Rengöring av produkten](#)").
- Öppna locket för att kontrollera batterinivån i laddningsfodralet. Se "[LED-funktioner](#)" för mer information. Använd den medföljande USB-kabeln för att ladda laddningsfodralet vid behov.

SLÅ PÅ OCH ANSLUT VIA 2,4 GHz

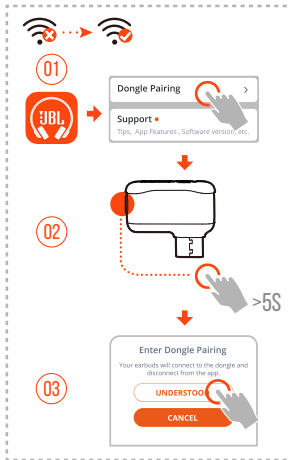


1. Anslut den trådlösa 2,4GHz USB-dongeln till en USB-C-port på din PC, Mac, bärbara dator, PS5-konsol, eller Nintendo Switch™-konsol.
 - Med en USB-C till USB-A-omvandlare (medföljer ej) kan du ansluta dongeln till en USB-A-port på din PC, Mac, stationära dator, PS4/PS5-konsol eller Nintendo Switch™-konsol.
2. Öppna bara locket på laddningsfodralet eller ta ut någon av eller båda öronsnäckorna för att slå på.
 - ↳ Öronsnäckorna ansluts automatiskt till dongeln.
 - ↳ Efter lyckad anslutning blir lysdioden på dongeln fast vit och du kan höra "Dongle connected" (Dongle ansluten) i öronsnäckorna.

TIPS:

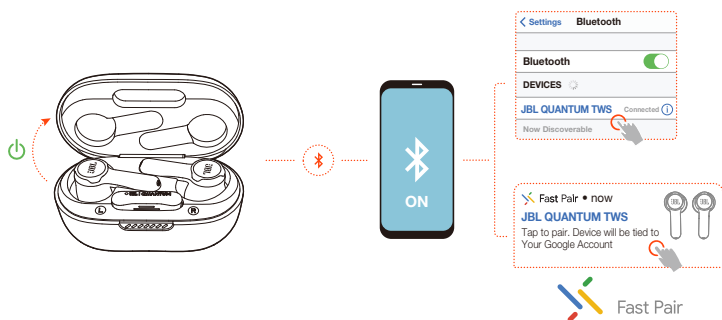
- Kompatibilitet med alla USB portar kan ej garanteras.

PARKOPPLA MANUELLT



1. Efter Bluetooth-anlutningen (se "[Slå på och anslut via Bluetooth](#)"), öppna JBL Headphones-appen för att hitta öronsnäckorna och följ sedan instruktionerna för "**Dongle pairing**" (Dongle-parkoppling) från appens skärm.
2. Följ instruktionerna på skärmen för att hålla parningsknappen på den trådlösa 2,4 GHz USB-dongeln intryckt i 5 sekunder tills lysdioden blinkar vitt snabbt.
3. Välj "**UNDERSTOOD**" (FÖRSTÅTT) för att koppla bort öronsnäckorna från appen.
 - ↳ Öronsnäckorna börjar paras ihop med dongeln
 - ↳ Efter lyckad anslutning blir lysdioden på dongeln fast vit och du kan höra "**Dongle connected**" (Dongle ansluten) i öronsnäckorna.

SLÅ PÅ OCH ANSLUT VIA BLUETOOTH



GOOGLE-SNABBPARNING (ENDAST FÖR TELEFONER MED ANDROID 6.0+)

1. Se till att din mobiltelefon är upplåst, med **Google Play-tjänsten** och **platstjänsten** aktiverad.
2. Öppna bara locket på laddningsfodralet eller ta ut någon av eller båda öronsnäckorna för att slå på.
3. Håll din mobiltelefon nära öronsnäckorna.
4. Tryck på popup-aviseringen om snabbparning på din mobiltelefon.
↳ Efter lyckad anslutning kan du höra **"BT connected"** (BT ansluten) i öronsnäckorna.

MANUELL PARKOPPLING

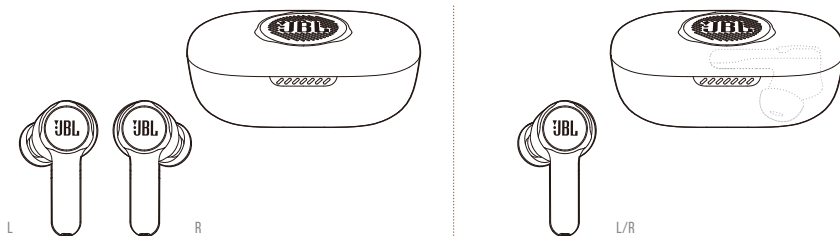
1. Öppna bara locket på laddningsfodralet eller ta ut någon av eller båda öronsnäckorna för att slå på.
2. Aktivera Bluetooth på din mobiltelefon och välj **"JBL Quantum TWS"** från Bluetooth-enhetslistan.
↳ Efter lyckad anslutning kan du höra **"BT connected"** (BT ansluten) i öronsnäckorna.

Så här kopplar du bort den aktuella enheten:

På öronsnäckorna trycker du på och håller inne pekkontrollen i fem sekunder.

- ↳ Öronsnäckorna går tillbaka till Bluetooth-parkopplingsläge.

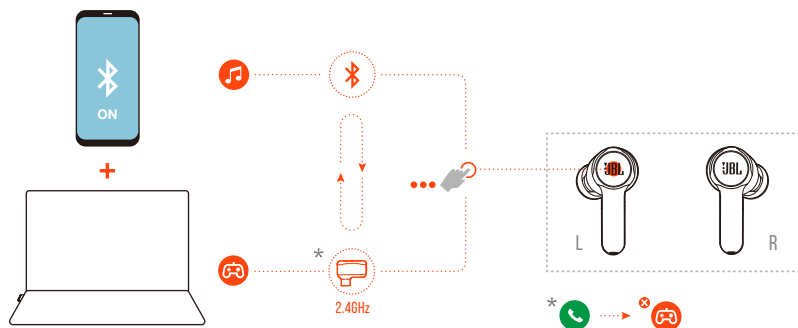
DUAL CONNECT +-SYNKNING



Du kan bära båda öronsnäckor (stereoläge), eller bara en (monoläge), antingen vänster eller höger, åt gången.

VÄXLA MELLAN TVÅ KÄLLOR

Med den här funktionen kan du snabbt och enkelt växla från spelljud till inkommande samtal eller musikkällor.



1. Se till att dina öronsnäckor är anslutna till din mobiltelefon via Bluetooth och till din dator via 2,4 GHz samtidigt.
2. När du spelar spel på din dator med öronsnäckorna:
 - om det kommer ett inkommande samtal till din mobiltelefon avbryts spelljudet av ringsignalen. Du kan dubbelklicka på pekytan på endera öronsnäckan för att svara/avsluta samtalet (Se "[Samtalskontroller](#)" för detaljer).


- Du kan trycka tre gånger på pekytan på den vänstra öronsnäckan för att växla till musikkällan på din mobiltelefon (Se "[Kontroller för uppspelning](#)" för detaljerad musikantering).
- Om du vill växla tillbaka till spelljud från musikkällan trycker du tre gånger på pekytan på den vänstra öronsnäckan igen.

TIPS:

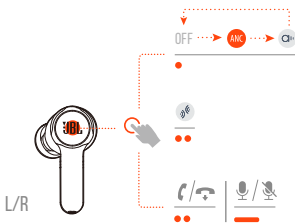
- Du kan höra en ton varje gång du byter källa.

KONTROLLER

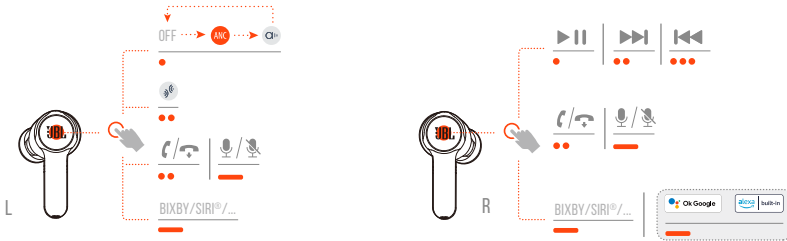
OBSERVERA:

- Beskrivningen av kontrollerna i det här avsnittet är baserad på standardinställningarna för öronsnäckorna.
- Aktivera avancerade kontroller genom att ansluta din JBL Quantum TWS till JBL Headphones-appen  på din mobil eller JBL QuantumEngine din PC.
- Aktivera din röstassistent genom JBL Headphones-appen och tilldela den till öronsnäckan du föredrar (V/H).


TILLGÄNGLIGA KONTROLLER MED 2,4 GHz-ANSLUTNING



TILLGÄNGLIGA KONTROLLER MED BLUETOOTH-ANSLUTNING



VÄXLA LJUDLÄGE

För att växla mellan AV (standard), ANC och Ambient Aware 

- med 2,4 GHz-anslutning trycker du på pekytan på någon av hörsnäckorna.
- med Bluetooth-anslutning trycker du på pekytan på den vänstra hörsnäckan.

Så här aktiverar eller inaktiverar du Talkthru 

- med 2,4GHz-anslutning trycker du två gånger på pekytan på någon av hörsnäckorna.
- med Bluetooth-anslutning trycker du två gånger på pekytan på den vänstra hörsnäckan.

SAMTALSKONTROLLER

Vid inkommande samtal:

- Klicka eller dubbelklicka på pekytan på endera öronsnäckan för att besvara samtalet.
- Håll på pekytan på någon av hörsnäckorna i två sekunder för att avvisa samtalet.

Under ett samtal:

- Dubbelklicka på pekytan på endera öronsnäckan för att lägga på.

När du ringer ett samtal:

- Dubbelklicka på pekytan på endera öronsnäckan för att avbryta samtalet.

LJUD AV/LJUD PÅ

- När du spelar i 2,4 GHz-anslutning håller du på pekytan på någon av öronsnäckorna i två sekunder för att stänga av eller sätta på mikrofonen.
- När du pratar med Bluetooth-anslutning håller du på pekytan på den vänstra hörsnäckan i två sekunder för att stänga av eller sätta på mikrofonen.

KONTROLLER FÖR UPPSPELNING

- Tryck på pekytan på den högra öronsnäckan för att pausa eller återuppta uppspelningen.
- Tryck två gånger på pekytan på den högra hörsnäckan för att hoppa till föregående spår.
- Tryck tre gånger på pekytan på den högra hörsnäckan för att hoppa till nästa spår.

RÖSTASSISTENT

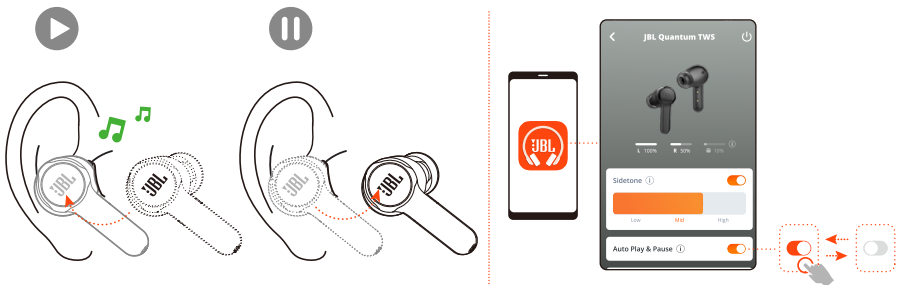
- Håll pekytan på endera öronsnäckan i två sekunder för att aktivera den inbyggda röstassistenten på din mobiltelefon, till exempel BIXBY, SIRI® etc.
- Tryck på pekytan på endera öronsnäckan eller håll den i två sekunder för att avsluta.

TIPS:

- För detaljerad användning om Google Assistant och Amazon Alexa, se online-snabbguiden som finns på www.JBLQuantum.com

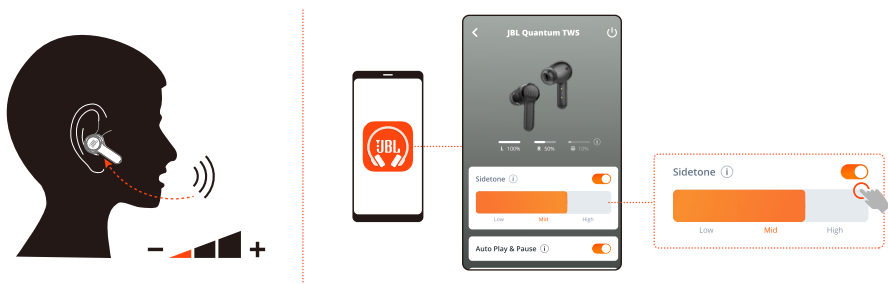
YTTERLIGARE EGENSKAPER

AUTOMATISK UPPSPELNING/PAUS



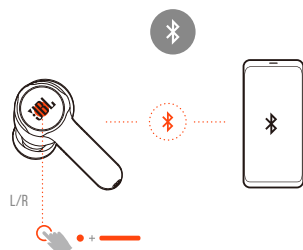
Med den här funktionen aktiverad i appen pausas musikuppspelningen när du tar av öronsnäckorna och återupptas när du bär öronsnäckorna igen.

SIDOTON:



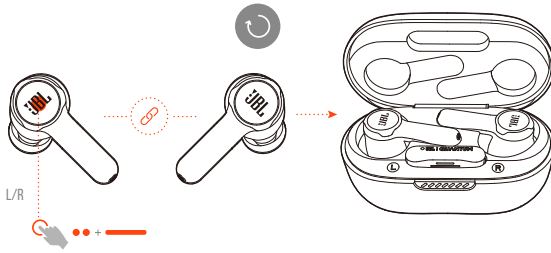
På appen kan du justera volymen på din egen röst som du kan höra under ett samtal (medhörning).

ANSLUT EN NY BLUETOOTH-ENHET



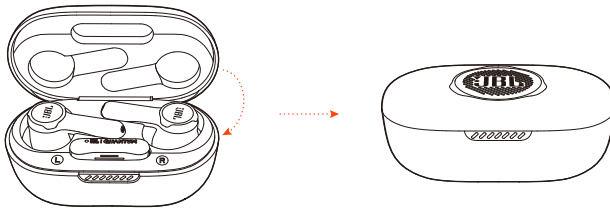
1. Ta ut båda hörsnäckorna från laddningsfodralet.
2. Tryck på och håll sedan beröringsområdet på någon av öronsnäckorna i fem sekunder.
 - ↳ Öronsnäckorna går i Bluetooth-parkopplingsläge.
3. Upprepa Bluetooth-parningsprocedurerna för anslutning till en ny Bluetooth-enhet (Se "[Slå på och anslut via Bluetooth](#)").

FABRIKSÅTERSTÄLLNING



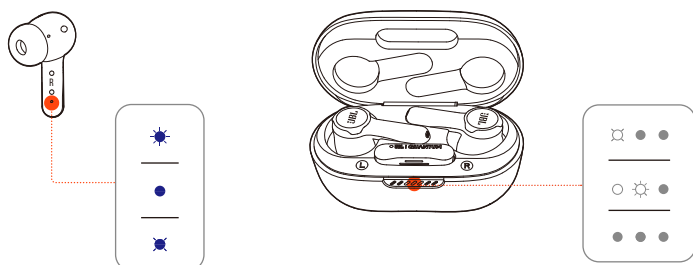
1. Ta ut båda hörsnäckorna från laddningsfodralet.
2. Tryck två gånger på och håll sedan på beröringsområdet på någon av öronsäckorna i fem sekunder.
 - ↳ Ta ut båda öronsäckorna från laddningsfodralet.
 - ↳ Du kan höra **"Power off"** (Stäng av) från öronsäckorna.
- För att sätta på öronsäckorna igen, sätt tillbaka dem i laddningsfodralet och öppna locket.

STÄNG AV



Stäng av öronsäckorna genom att sätta dem i laddningsfodralet och stänga locket.

LED-FUNKTIONER



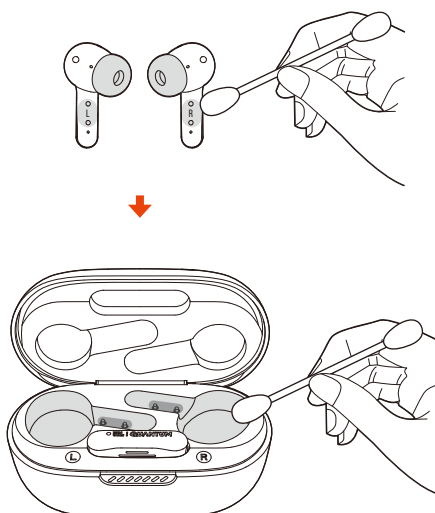
LED på öronsnäckorna:

LED-indikationer	Status	Betydelse
	Blinkar snabbt blått	BT ansluter
	Fast blått sken i fem sekunder	BT ansluten
	Blinkar långsamt blått	BT ej anslutet

LED på laddningsfodral:

LED-indikationer	Status	Betydelse
	Första LED blinkar vitt fem gånger	Låg batterinivå
	2:a eller 3:e LED lyser fast vitt i fem sekunder	Laddar
	Alla tre LED lyser fast vitt i fem sekunder	Fullt laddad

RENGÖRING AV PRODUKTEN



Använd en ren bomullstuss lätt fuktad med alkohol för att:

1. **Ta bort öronvax och smuts från örontopparna** på dina öronsnäckor.
2. **Rengör laddningsstiften** på öronsnäckorna och i laddningsfodralet. Använd sedan en torr och mjuk bomull för att ta bort damm och ludd.
3. **Rengör spåren** på locket och i botten av laddningsfodralet.

Efter rengöring, se till att laddningsfodralet och öronsnäckorna är torra innan du sätter dem tillbaka i laddningsfodralet.

TIPS:

- Du rekommenderas att upprepa operationen med några veckors mellanrum för att hålla dina öronsnäckor rena och inte påverka laddningshastigheten eller kvaliteten.

PRODUKTSPECIFIKATIONER

- Modell: QUANTUM TWS
- Storlek på högtalarelement: 10 mm/0,39tum dynamiskt
- Strömförsörjning: 5 V \equiv 1 A
- Öronsnäckor: 5,5 g styck (11 g tillsammans)
- Dongel: 2,5 g
- Laddningsfodral: 42,4 g
- Öronsnäckornas batterityp: Litiumjonpolymer (51 mAh/3,85 V)
- Laddningsfodralets batterityp: Litiumjonpolymer (340 mAh/3,7 V)
- Laddningstid: 2 timmar från tomt
- Musikspeltid med BT och ANC på: upp till 6 timmar
- Musikspeltid med BT på och ANC av: 8 timmar
- Samtalstid: med BT på och ANC på: 4 timmar
- Samtalstid med BT på och ANC av: 4,2 timmar
- Musikspeltid med 2,4 GHz på och ANC på*: 3,5 timmar
- Musikspeltid med 2,4 GHz på och ANC av*: 4 timmar
- Samtalstid: med 2,4 GHz på och ANC på*: 3,5 timmar
- Samtalstid: med 2,4 GHz på och ANC av*: 4 timmar
- ** När båda öronsnäckorna används*
- Frekvensomfång: 20 Hz-20 kHz
- Impedans: 16 ohm
- Känslighet: 106 dB SPL vid 1 kHz
- Max SPL: 93 dB
- Mikrofonkänslighet: -38 dBV/Pa vid 1 kHz
- Bluetooth-version: 5.2
- Bluetooth-profilens version: A2DP V1.3, AVRCP V1.6, HFP V1.8
- Bluetooth-sändarens frekvensomfång: 2,4 GHz – 2,4835 GHz

- Bluetooth-sändarens effekt: <12 dBm EIRP
- Bluetooth-sändarens modulering: GFSK, $\pi/4$ QPSK, 8DPSK
- Max drifttemperatur: 45 °C
- 2,4 GHz trådlös sändareffekt: < 14 dBm EIRP
- 2,4 GHz trådlös modulering: GFSK, $\pi/4$ DQPSK
- 2,4 GHz trådlös bärfrekvens: 2400 MHz – 2483,5 MHz

OBS:

- Tekniska specifikationer kan komma att ändras utan föregående meddelande.

FELSÖKNING

Om du har problem med produkten bör du gå igenom följande punkter innan du begär service.

INGEN STRÖM

- Sätt tillbaka öronsnäckorna i laddningsfodralet, stäng locket och öppna sedan locket för att slå på det igen.
- Ladda öronsnäckorna igen (se "[Laddar](#)").

2,4 GHz-PARKOPPLING HAR MISSLYCKATS MELLAN HEADSETET OCH DEN TRÅDLÖSA 2,4 GHz USB-DONGELN

- Flytta öronsnäckorna närmare dongeln. Om problemet kvarstår, parkoppla öronsnäckorna med dongeln igen manuellt (se "[Parkoppla manuellt](#)").

INGET LJUD ELLER DÅLIGT LJUD

- Se till att du har valt **JBL Quantum TWS** som standardenhet i ljudinställningarna för spel på din PC, Mac eller spelkonsol.
- Justera volymen på din PC, Mac eller spelkonsol.
- Ljudkvaliteten kan försämrats väsentligt när du använder öronsnäckor nära en USB 3.0-aktiverad enhet. Det är inte ett tekniskt fel. Använd en USB-dockningsstation för att förvara dongeln så långt från USB 3.0-porten som möjligt.

I 2,4 GHz trådlös anslutning:

- Se till att öronsnäckorna och den trådlösa 2,4 GHz-dongeln är parkopplade och anslutna.
- USB-A-portarna och USB-C-portarna på vissa spelkonsoler kan vara inkompatibla med JBL Quantum TWS. Det är inte ett tekniskt fel.

I Bluetooth-anslutning:

- Volymkontrollen på öronsnäckorna (som kan anpassas i JBL Headphones-appen) fungerar inte för den Bluetooth-anslutna enheten. Det är inte ett tekniskt fel.
- Håll dig borta från radiostörningar som mikrovågor eller trådlösa routrar.

KAN INTE LADDA MINA ÖRONSNÄCKOR

- Ladda om laddningsfodralet.
- Rengör laddningsstiften på öronsnäckorna och i laddningsfodralet (se ["Rengöring av produkten"](#)).

MINA LAGKAMRATER KAN INTE HÖRA MIN RÖST

- Se till att du har valt **JBL Quantum TWS** som standardenhet i ljudinställningarna för spel på din PC, Mac eller spelkonsol.
- Kontrollera att mikrofonen inte är avstängd.

JAG KAN INTE HÖRA MIG SJÄLV NÄR JAG PRATAR

- När du använder en dator, aktivera sidetone-funktionen via **JBL QuantumENGINE** för att höra dig själv tydligt över spelljudet.
- När du använder en mobiltelefon, justera sidetone-funktionen via JBL Headphones-appen (se ["Sidoton:"](#)).

ÖRONSNÄCKORNA REAGERAR INTE ELLER FUNGERAR INTE

- Återställ fabriksinställningarna (se ["Fabriksåterställning"](#)).
- Sätt tillbaka öronsnäckorna i laddningsfodralet och stäng locket. Vänta i 10 sekunder för att slutföra omstarten av hårdvaran innan du öppnar locket för att slå på öronsnäckorna igen.

MINA ÖRONSNÄCKOR FALLER LÄTT UR

- Prova ett par örontoppar i silikon som passar din öronstorlek. Justera öronsnäckornas positioner i öronen för bästa passform (se ["Hur de ska sitta"](#)).

