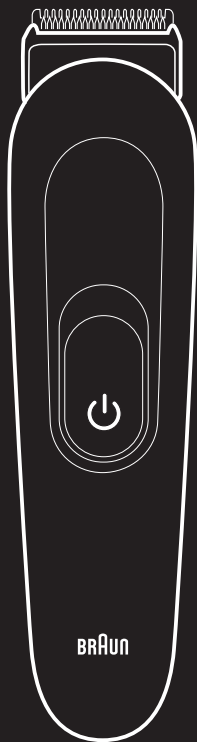


BRAUN



90314936/VI-22



Scan Me!





Braun Infolines

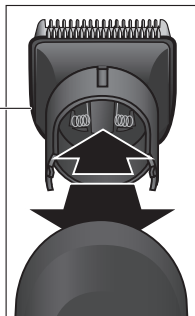
Deutsch	10
English	13
Français	17
Español	20
Português	23
Italiano	26
Nederlands	29
Dansk	32
Norsk	35
Svenska	38
Suomi	41
Ελληνικά	44

DE/AT	00 800 27 28 64 63 00 800 BRAUNINFOLINE
CH	08 44 - 88 40 10
UK	0800 783 7010
IE	1 800 509 448
FR	0 800 944 802 (service & appel gratuits)
BE	0 800 14 592
ES	900 814 208
PT	808 20 00 33
IT	800 440 017
NL	0 800-445 53 88
DK	70 15 00 13
NO	22 63 00 93
SE	020 - 21 33 21
FI	020 377 877
GR	800 801 3458
HK	(852)2986 9886 (Customer Service Center)

Type 5513

Braun GmbH
Frankfurter Straße 145
61476 Kronberg/Germany
www.braun.com
www.service.braun.com

1a Trimmer head*/**

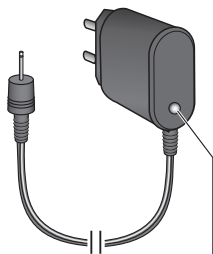


2 On/off switch



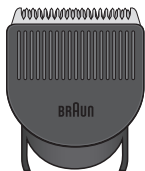
3 Power socket

4 Power supply**



5 Charging indicator

* not with all models
** design can differ



1a Trimmer head^{*/**}



1b Mini foil shaver head^{*}



6 Sliding beard comb^{*/**}
(3-11 mm)



7 Sliding hair comb^{*/**}
(13-21 mm)



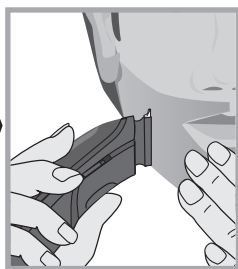
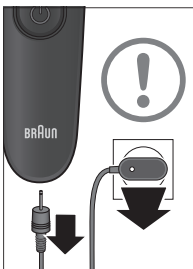
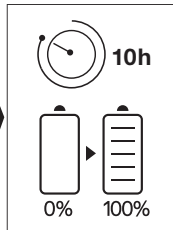
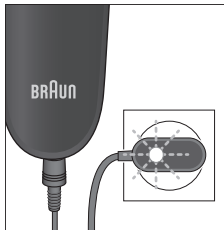
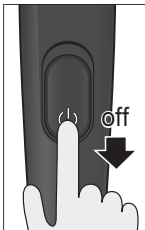
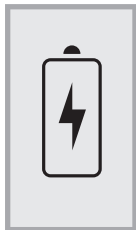
8 Fix comb^{*/**}
(1 mm)



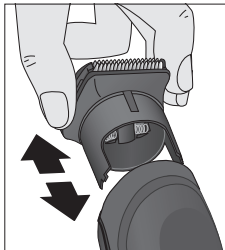
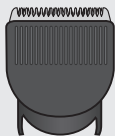
9 Fix comb^{*/**}
(2 mm)



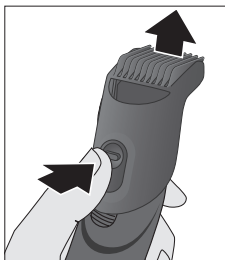
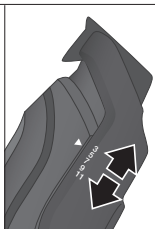
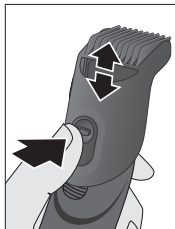
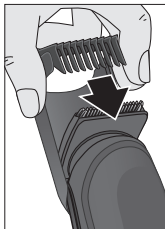
10 Fix comb^{*/**}
(3 mm)



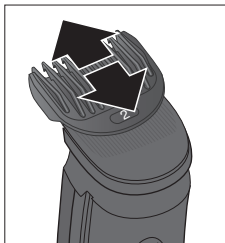
1a/1b



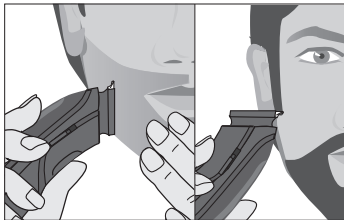
6/7



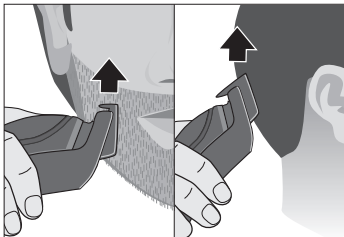
8 - 10



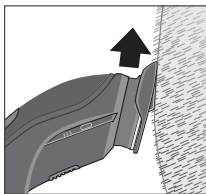
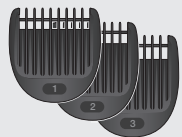
1a



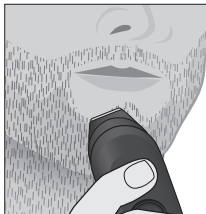
6/7

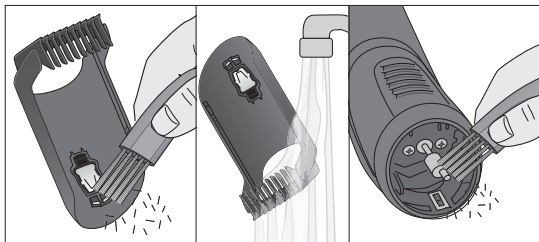
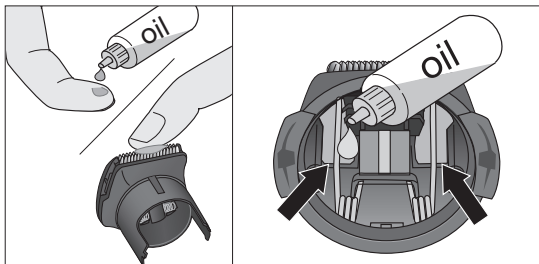
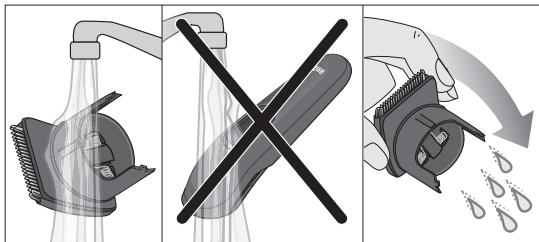
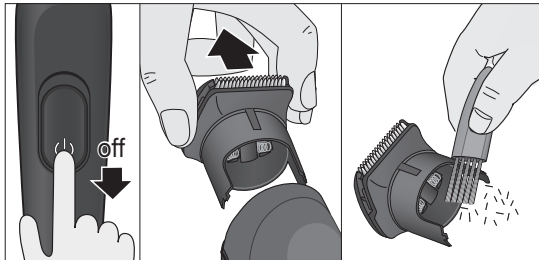
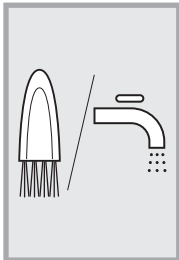


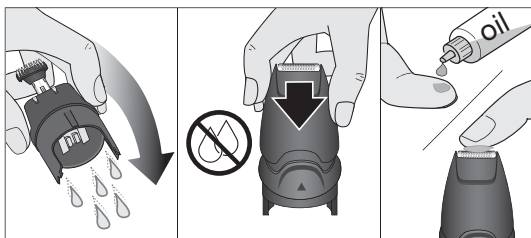
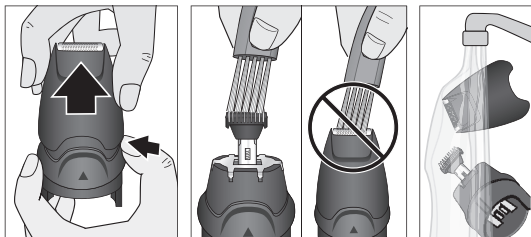
8 - 10



1b







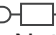
Deutsch

Bitte lesen Sie diese Gebrauchsanweisung vollständig durch, da sie Sicherheitsinformationen enthält. Bitte bewahren Sie die Gebrauchsanweisung für zukünftige Fragen auf.

WARNING

Dieses Gerät ist mit einem Spezialkabel mit integriertem Netzteil für Sicherheitskleinspannung ausgestattet. Es dürfen weder Teile ausgetauscht noch Veränderungen vorgenommen werden, da sonst Stromschlaggefahr besteht.

Verwenden Sie ausschließlich das mitgelieferte Spezialkabel.

Die Ziffern in/neben diesem Symbol  auf dem Handstück müssen mit den Ziffern auf dem Netzteil übereinstimmen.

Verwenden Sie das Gerät nie mit beschädigtem oder defektem Zubehör wie z. B. Trimmer, Kammaufsätze oder Spezialkabelset.

Halten Sie das Gerät trocken.

Das Gerät darf nicht auseinandergebaut bzw. geöffnet werden!

Dieses Gerät enthält Batterien, die nicht austauschbar sind.

Dieses Gerät kann von Kindern ab 8 Jahren und von Personen mit reduzierten physischen, sensorischen oder mentalen Fähigkeiten oder Mangel an Erfahrung und/oder Wissen benutzt werden, wenn sie beaufsichtigt oder bezüglich des sicheren Gebrauchs des Geräts unterwiesen wurden und die daraus resultierenden Gefahren verstanden haben.

Wenn das Gerät mit einem Haarschneideaufsatz ausgestattet ist, kann es von Kindern ab 3 Jahren unter Aufsicht zum Haare schneiden verwendet werden.

Kinder dürfen nicht mit dem Gerät spielen. Reinigung und Benutzerwartung dürfen nicht durch Kinder durchgeführt werden, es sei denn, sie werden beaufsichtigt.

Nur für den Hausgebrauch.

Achtung

Stellen Sie beim Aufladen sicher, dass das Gerät ausgeschaltet ist.

Wichtig

Die empfohlene Umgebungstemperatur zum Laden ist 5 °C bis 35 °C. Bei extrem niedrigen oder hohen Temperaturen kann es sein, dass der Akku nicht richtig oder gar nicht lädt. Die empfohlene Umgebungstemperatur zum Trimmen liegt bei 15 °C bis 35 °C.

Setzen Sie das Gerät nicht längere Zeit höheren Temperaturen als 50 °C aus.

Um die Leistung der verschiedenen Aufsätze zu erhalten, verteilen Sie regelmäßig etwas Leichtmaschinenöl (nicht enthalten) auf dem Schneidsystem der Trimmerköpfe.

Beschreibung

- 1a Trimmerkopf*/**
- 1b Mini-Präzisionsscherkopf*
- 2 Ein/Aus-Schalter
- 3 Steckerbuchse
- 4 Netzteil**
- 5 Ladeanzeige
- Grün: Aufaden / Akku geladen
- 6 Verschiebbarer Bartkammaufsatz (3 - 11 mm)*/**
- 7 Verschiebbarer Haarkammaufsatz (13 - 21 mm)*/**
- 8 Fester Kammaufsatz (1 mm)*/**
- 9 Fester Kammaufsatz (2 mm)*/**
- 10 Fester Kammaufsatz (3 mm)*/**

* nicht bei allen Modellen

** Design kann abweichen

Für elektrische Angaben, siehe Bedruckung auf dem Spezialkabelset.

Umweltschutz

Das Gerät enthält Akkus und/oder wiederverwertbare Elektrobauteile. Im Sinne des Umweltschutzes darf dieses Gerät am Ende seiner Lebensdauer nicht im Hausmüll entsorgt werden, sondern kann bei entsprechenden lokal verfügbaren Rückgabe- und Sammelstellen abgegeben werden.



Änderungen vorbehalten.

Garantie

Als Hersteller übernehmen wir für dieses Gerät – nach Wahl des Käufers zusätzlich zu den gesetzlichen Gewährleistungsansprüchen gegen den Verkäufer – eine Garantie von 2 Jahren ab Kaufdatum. Innerhalb dieser Garantiezeit beseitigen wir nach unserer Wahl durch Reparatur oder Austausch des Geräts unentgeltlich alle Mängel, die auf Material- oder Herstellungsfehlern beruhen.

Je nach Verfügbarkeit erhalten Sie bei einem Austausch möglicherweise eine andere Farbe oder ein vergleichbares Modell.

Die Garantie kann in allen Ländern in Anspruch genommen werden, in denen dieses Braun Gerät von uns autorisiert verkauft wird.

Von der Garantie sind ausgenommen: Schäden durch unsachgemäßen Gebrauch (z. B. Knickstellen an der Scherfolie, Bruch), normaler Verschleiß (z. B. Scherfolie oder Klingenblock) sowie Mängel, die den Wert oder die Gebrauchstauglichkeit des Geräts nur unerheblich beeinflussen. Bei Eingriffen durch nicht von uns autorisierte Braun Kundendienstpartner sowie bei Verwendung anderer als Original Braun Ersatzteile erlischt die Garantie.

Im Garantiefall senden Sie das Gerät mit Kaufbeleg bitte an einen autorisierten Braun Kundendienstpartner. Die Anschrift finden Sie unter www.service.braun.com oder können Sie kostenlos unter 00800/27 28 64 63 erfragen.

English

Read these instructions completely, they contain safety information.
Keep them for future reference.

WARNINGS

The appliance is provided with a special cord set with integrated Safety Extra Low Voltage power supply. Do not exchange or manipulate any part of it. Otherwise there is a risk of electric shock.

Only use the special cord set provided with your appliance.

The digits in/near this symbol  on the hand part need to match the digits on the power supply.

Never use the appliance with any damaged accessory like trimmers, combs or special cord set.

Keep the appliance dry.

Do not open the appliance!

This appliance contains batteries that are non-replaceable.

This appliance can be used by children aged from 8 years and persons with reduced physical, sensory or mental capabilities or lack of experience and knowledge if they have been given supervision or instruction concerning use of the appliance in a safe way and understand the hazards involved.

If the appliance is provided with a hair clipping attachment, it can be used for hair clipping purpose by children aged from 3 years under supervision.

Children shall not play with the appliance. Cleaning and user maintenance shall not be made by children without supervision.

For household use only.

Caution

When charging, make sure that the appliance is switched off.

Important

Recommended ambient temperature for charging is 5 °C to 35 °C.

The battery may not charge properly or at all under extreme low or high temperatures.

Recommended ambient temperature for trimming is 15 °C to 35 °C. Do not expose the appliance to temperatures higher than 50 °C for extended periods of time.

To keep the attachments working properly, oil the trimmer and the foils with a drop of light machine oil (not included) regularly.

Description

- 1a Trimmer head*/**
- 1b Minifoil shaver head*
- 2 On/off switch
- 3 Power socket
- 4 Power supply**
- 5 Charging indicator
- green: charging / battery charged
- 6 Sliding beard comb (3-11mm)*/**
- 7 Sliding hair comb (13-21mm)*/**
- 8 Fix comb (1mm)*/**
- 9 Fix comb (2mm)*/**
- 10 Fix comb (3mm)*/**

* not with all models

** design can differ

For electric specifications, see printing on the special cord set.

Environmental notice

Product contains batteries and/or recyclable electric waste. For environment protection do not dispose of in household waste, but for recycling take to electric waste collection points provided in your country.



Subject to change without notice.

Guarantee

We grant a 2-year guarantee on the product commencing on the date of purchase. Within the guarantee period we will eliminate any defects in the appliance resulting from faults in

materials or workmanship, free of charge either by repairing or replacing the complete appliance at our discretion.

Depending on availability replacement might result in a different color or an equivalent model.

This guarantee extends to every country where this appliance is supplied by Braun or its appointed distributor.

This guarantee does not cover: damage due to improper use, normal wear and tear (e.g. shaver foil or cutter block) as well as defects that have a negligible effect on the value or operation of the appliance. The guarantee becomes void if repairs are undertaken by unauthorised persons and if original Braun parts are not used.

To obtain service within the guarantee period, hand in or send the complete appliance with your sales receipt to an authorised Braun Customer Service Centre (address information available online at www.service.braun.com).

For UK only:

This guarantee in no way affects your rights under statutory law.

For Australia & New Zealand only:

In Australia, our goods come with guarantees that cannot be excluded under the Australian Consumer Law. You are entitled to a replacement or refund for a major failure and for compensation for any other reasonably foreseeable loss or damage. You are also entitled to have the goods repaired or replaced if the goods fail to be of acceptable quality and the failure does not amount to a major failure.

The benefits given by this warranty are in addition to other rights and remedies of the consumer law.

For warranty claims please contact:

Procter & Gamble Australia Pty Ltd
Level 4, 1 Innovation Road
Macquarie Park, NSW 2113

Telephone (AU): 1 800 641 820

Telephone (NZ): 0 800 108 909

Email (AU and NZ): Visit link

<https://pgconsumersupport.secure.force.com/ContactUs/emailus>

Our Warranty

This appliance is also covered by a 24 Month Replacement Warranty commencing on the date of purchase (**Our Warranty**).

Our Warranty applies in all States and Territories of Australia and in New Zealand and is in addition to any mandatory statutory obligations imposed on Procter & Gamble

Australia Pty. Ltd., its distributors and its manufacturer. Our Warranty does not purport to exclude, restrict or modify any such mandatory statutory obligations.

Our Warranty only covers defects in the appliance resulting from faults in workmanship or materials. Therefore, if your appliance becomes faulty as a result of faults in workmanship or materials, it will be exchanged by your retailer, on presentation of proof of purchase.

Our Warranty only applies to domestic or household use of this appliance and the warranty will only apply if the correct operating instructions included with this product have been followed. For any appliance replaced under this warranty, Our Warranty ends on the expiry of the warranty period that applied to the original appliance.

Our Warranty does not cover:

- A. Damage arising from improper use or operation on incorrect voltages.
- B. Breakages to shaver foils, glass jars, etc.
- C. Normal wear due to moving parts.
- D. Repairs undertaken by unauthorised service personnel or use of non genuine parts.
- E. Appliances that are outside the warranty period or are not faulty.

This appliance is not intended for use by young children or infirm persons without supervision. Young children should be supervised to ensure that they do not play with the appliance.

If the appliance is powered by a cord extension set or electrical portable outlet device these should be positioned so they are not subject to splashing or ingress of moisture.

To the extent permitted by the laws of the Commonwealth of Australia and New Zealand and applicable laws of a State or Territory of Australia, and without affecting any mandatory statutory obligations imposed by law, Our Warranty is given in exchange for any other rights you may have against Procter & Gamble Australia Pty. Ltd. or its distributors or manufacturer, whether at law, in tort (including negligence), in equity or under statute.

Please retain proof of purchase of this appliance. If you have any questions in relation to Our Warranty, please call our Consumer Service line (see below for numbers).

If you intend to make a claim please telephone our Customer Service line on the numbers set out below to obtain information about your claim and any costs associated with claiming under Our Warranty. You will bear the cost of returning your product to us.

Repairs and service

If you are sending your appliance for repair under Our Warranty, please pack the appliance adequately and send it to your nearest Service Agent, at your expense. Should your Braun product require service, please call (free call) for **Australia 1800 641 820** or **New Zealand 0800 108 909** to be referred to the Authorized Braun Service Center closest to you or visit www.service.braun.com.



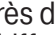
Français

Lisez attentivement ces instructions car elles contiennent des informations de sécurité. Conservez-les pour une consultation ultérieure.

ATTENTION

Cet appareil est fourni avec un câble d'alimentation électrique à Très Basse Tension de Sécurité. Ne changez ou ne manipulez aucune partie de ce dernier, sous risque de recevoir un choc électrique.

Utilisez uniquement le câble spécial fourni avec votre appareil.

Les chiffres dans/près de ce symbole  doivent correspondre aux chiffres sur l'alimentation.

Ne jamais utiliser l'appareil avec un accessoire endommagé, tel que les lames, les sabots ou le câble d'alimentation spécial.

Gardez l'appareil au sec.

N'ouvrez pas l'appareil !

Cet appareil contient des batteries non remplaçables.

Cet appareil peut être utilisé par des enfants à partir de 8 ans et des personnes avec une réduction des capacités physiques, sensorielles ou mentales, ou sans expérience et connaissances, s'ils ont bénéficié d'une surveillance ou d'instructions concernant l'utilisation de l'appareil en toute sécurité et comprennent les dangers encourus.

Si l'appareil est fourni avec un accessoire tondeuse à cheveux, il peut être utilisé par des enfants âgés de 3 ans et plus sous surveillance.

Les enfants ne doivent pas jouer avec cet appareil. Les opérations de nettoyage et de maintenance ne doivent pas

être effectuées par des enfants à moins qu'ils ne soient sous surveillance.

Destiné à un usage domestique uniquement.

Avertissements

Lors de la recharge, assurez-vous que l'appareil est éteint.

Important

La température ambiante recommandée pour la recharge est comprise entre 5 et 35 °C. La batterie ne se rechargera pas correctement, voire pas du tout, à des températures trop basses ou trop élevées. La température ambiante recommandée pour la tonte est comprise entre 15 et 35 °C.

Ne pas soumettre l'appareil à une température supérieure à 50 °C pendant une durée prolongée.

Pour préserver le bon fonctionnement des accessoires, appliquez régulièrement une goutte d'huile de machine légère (non fournie) sur la tondeuse et les grilles.

Description

- 1a Tête tondeuse*/**
- 1b Tête de mini rasoir à grille*
- 2 Bouton marche/arrêt
- 3 Indicateur de charge
- 4 Câble d'alimentation**
- 5 Indicateur de charge
 - vert : en cours de charge / batterie chargée
- 6 Sabot à barbe coulissant (3-11 mm)*/**
- 7 Sabot à cheveux coulissant (13-21 mm)*/**
- 8 Sabot fixe (1 mm)*/**
- 9 Sabot fixe (2 mm)*/**
- 10 Sabot fixe (3 mm)*/**

* selon les modèles

** le design peut varier

Pour les spécifications électriques, voir les indications sur le bloc d'alimentation.

Note environnementale

Ce produit contient des batteries et/ou des déchets électriques recyclables. Pour la protection de l'environnement, ne pas jeter avec les ordures ménagères, mais les porter dans les points de recyclage de déchets électriques disponibles dans votre pays.



Sujet à des modifications sans préavis.



Peut varier en fonction des modèles

Garantie

Nous accordons une garantie de 2 ans sur ce produit, à partir de la date d'achat. Pendant la durée de la garantie, Braun prendra gratuitement à sa charge la réparation des vices de fabrication ou de matériaux en se réservant le droit de décider si certaines pièces doivent être réparées ou si l'appareil lui-même doit être échangé.

Cette garantie s'étend à tous les pays où cet appareil est commercialisé par Braun ou son distributeur.

Cette garantie ne couvre pas : les dommages occasionnés par une utilisation inadéquate, l'usure normale (par exemple, grille et bloc couteau) ainsi que les défauts d'usures qui ont un effet négligeable sur la valeur ou l'utilisation de l'appareil. Cette garantie devient caduque si des réparations ont été effectuées par des personnes non agréées par Braun et si des pièces de rechange ne provenant pas de Braun ont été utilisées.

Pour toute réclamation intervenant pendant la période de garantie, retournez ou rapportez l'appareil ainsi que l'attestation de garantie à votre revendeur ou à un centre de service agréé Braun.

Veuillez vous référer à www.service.braun.com ou appeler le 0 800 944 802 (service consommateurs – service & appel gratuits) pour connaître le centre de service agréé Braun le plus proche de chez vous.

Clause spéciale pour la France

Outre la garantie contractuelle exposée ci-dessus, nos clients bénéficient de la garantie légale des vices cachés prévue aux articles 1641 et suivants du Code civil.


Español

Lea atentamente estas instrucciones, contienen información para su seguridad. Guárdelas para futuras consultas.

PRECAUCIÓN

El aparato está provisto de un cable de alimentación especial con voltaje de seguridad extra bajo integrado. No intercambie ni manipule ninguna pieza. De lo contrario, hay riesgo de descarga eléctrica.

Use el aparato únicamente con el cable especial que se suministra.

Los dígitos en/cerca de este símbolo  en la parte de la mano deben coincidir con los dígitos en la fuente de alimentación.

No utilice nunca el aparato con las recortadoras, los peines o el cable de alimentación especial dañados.

Mantenga seco el aparato.

No abra el aparato.

Este aparato contiene baterías que no son reemplazables.

Este aparato puede ser utilizado por menores, a partir de 8 años, y por personas con capacidad física, sensorial o mental reducida; o que tengan falta de experiencia y conocimiento; siempre que se les supervise o hayan recibido las instrucciones adecuadas para un uso seguro y que comprendan los riesgos que ello implica.

Si el aparato está equipado con un accesorio de corte de pelo, puede ser utilizado por menores desde 3 años para cortar el cabello bajo supervisión.

Los menores no deben jugar con el aparato. Los menores no deben realizar la limpieza ni el mantenimiento del aparato a menos que estén supervisados.

Exclusivamente para uso doméstico.

Precaución

Durante la carga, asegúrese de que el aparato esté apagado.

Importante

La temperatura ambiente recomendada durante la carga es de 5 °C a 35 °C. La batería podría no cargarse correctamente, o no cargarse en absoluto, a temperaturas muy bajas o muy altas. La temperatura ambiente recomendada para recortar es de 15 °C a 35 °C.

No exponga el aparato a temperaturas superiores a 50 °C durante periodos de tiempo prolongados.

Para mantener el buen funcionamiento de los accesorios, lubrique regularmente la recortadora y las láminas con una gota de aceite lubricante (no incluido).

Descripción

- 1a Cabezal de recorte*/**
- 1b Mini cabezal de afeitado*
- 2 Botón de encendido/apagado
- 3 Toma de corriente
- 4 Fuente de alimentación**
- 5 Indicador de carga
- verde: cargando / batería cargada
- 6 Peine deslizante para barba (3-11mm)*/**
- 7 Peine deslizante para cabello (13-21mm)*/**
- 8 Peine fijo (1mm)*/**
- 9 Peine fijo (2mm)*/**
- 10 Peine fijo (3mm)*/**

* no incluido con todos los modelos

** el diseño puede variar

Para ver las especificaciones eléctricas, lea el texto impreso en el cable de alimentación especial.

Normas de protección del medio ambiente

Este producto contiene baterías y/o componentes eléctricos reciclables. Para proteger el medio ambiente, no deseché este aparato con los residuos domésticos al final de su vida útil. En su lugar, entréguelo en algún punto de recogida y reciclaje de residuos eléctricos disponible en su localidad.



Sujeto a modificaciones sin previo aviso.

Garantía

Braun concede a este producto 2 años de garantía a partir de la fecha de compra. Dentro del periodo de garantía, subsanaremos, sin cargo alguno, cualquier defecto del aparato imputable tanto a los materiales como a la fabricación, ya sea reparando, sustituyendo piezas, o facilitando un aparato nuevo según nuestro criterio.

Dependiendo de la disponibilidad, el recambio podría resultar de un color diferente o de un modelo equivalente.

La garantía no ampara averías por uso indebido, funcionamiento a distinto voltaje del indicado, conexión a un enchufe inadecuado, rotura, uso o desgaste normal (p. ej. la lámina o bloque de cuchillas), así como defectos que supongan una disminución insignificante en el valor o funcionamiento del producto.

La garantía perderá su efecto en caso de que se hayan realizado reparaciones por personas no autorizadas, o si no se han utilizado recambios originales de Braun.

La garantía solamente tendrá validez si la fecha de compra es confirmada mediante la factura o el albarán de compra correspondiente.

Esta garantía tiene validez en todos los países donde este producto sea distribuido por Braun o por un distribuidor asignado por Braun.

En caso de reclamación bajo esta garantía, dirijase al Servicio de Asistencia Técnica Braun más cercano: www.service.braun.com.

Solo para España

Servicio al consumidor: Para localizar su Servicio Braun más cercano o en el caso de que tenga alguna duda referente al funcionamiento de este producto, le rogamos contacte con el servicio de atención al cliente: 900 814 208.

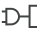
Português

Leia estas instruções na íntegra, pois contêm informações de segurança. Guarde-as para referência futura.

AVISO

O aparelho é disponibilizado com um conjunto especial de cabos, com fonte de alimentação integrada de Extra Baixa Tensão de Segurança. Não troque nem manipule nenhuma das suas peças. Se o fizer, há um risco de choque elétrico.

Utilize apenas o conjunto de cabos especial fornecido com o seu aparelho.

Os dígitos dentro/próximo deste símbolo  na parte da mão precisam corresponder aos dígitos na fonte de alimentação.

Nunca use o aparelho se algum acessório estiver danificado (como aparadores, pentes ou conjunto especial de cabos).

Mantenha o aparelho seco.

Não abra o aparelho.

Este aparelho contém baterias que não são substituíveis.

Este aparelho pode ser utilizado por crianças com idade igual ou superior a 8 anos e por pessoas com capacidade física, sensorial ou mental reduzida, ou com falta de experiência e conhecimento, desde que sejam supervisionadas ou lhes tenham sido dadas instruções quanto à utilização segura do aparelho e tenham compreendido os perigos envolvidos.

Se o aparelho for fornecido com um acessório de corte de cabelo, poderá ser utilizado para cortar o cabelo por crianças a partir dos 3 anos e sob supervisão.

As crianças não devem brincar com o aparelho. A limpeza e a manutenção do aparelho só são permitidas a crianças que estejam sob supervisão.

Apenas para utilização doméstica.

Aviso

Durante o carregamento, certifique-se de que o dispositivo está desligado.

Importante

A temperatura ambiente recomendada para carregar é de 5 °C a 35 °C. A bateria poderá não carregar adequadamente, ou de todo, em condições de temperaturas extremamente baixas ou altas. A temperatura ambiente recomendada para aparar é de 15°C a 35°C.

Não expor o aparelho a temperaturas superiores a 50°C por períodos prolongados. Para manter o bom funcionamento dos acessórios, lubrifique frequentemente o aparador e as lâminas com uma gota de óleo lubrificante (não incluído).

Descrição

- 1a Cabeça do aparador*/**
- 1b Mini cabeça de barbear*
- 2 Botão ligar/desligar
- 3 Tomada de alimentação
- 4 Fonte de alimentação**
- 5 Indicador de carregamento
- verde: carregando / bateria carregada
- 6 Pente deslizante para barba (3-11mm)*/**
- 7 Pente deslizante para cabelo (13-21mm)*/**
- 8 Pente fixo (1mm)*/**
- 9 Pente fixo (2mm)*/**
- 10 Pente fixo (3mm)*/**

* não incluído com todos os modelos

** o design pode variar

Para obter as especificações elétricas, consulte as instruções impressas no conjunto especial de cabos.

Aviso ambiental

Este produto contém uma bateria e/ou resíduos elétricos recicláveis. Com o intuito de proteger o ambiente, não elimine o produto juntamente com o lixo doméstico. Entregue-o num dos pontos de recolha de resíduos elétricos à disposição no seu país.



Sujeito a alterações sem aviso prévio.

Garantia

Braun concede a este produto 2 anos de garantia a partir da data de compra. Dentro do período de garantia qualquer defeito do aparelho, devido aos materiais ou ao seu fabrico, será reparado, substituindo peças ou trocando por um aparelho novo segundo o nosso critério, sem qualquer custo.

Dependendo da disponibilidade, a substituição poderá resultar de uma cor diferente ou de um modelo equivalente.

A garantia não cobre avarias por utilização indevida, funcionamento a voltagem diferente da indicada, ligação a uma tomada de corrente elétrica incorreta, rutura, utilização ou desgaste normal (p. ex.: rede e bloco de lâminas), defeitos com um efeito insignificante no valor ou no funcionamento do produto.

A garantia perderá o seu efeito no caso de serem efetuadas reparações por pessoas não autorizadas ou se não forem utilizados acessórios originais Braun.

A garantia só é válida se a data de compra fôr confirmada pela apresentação da fatura ou documento de compra correspondente.

Esta garantia é válida para todos os países onde este produto seja distribuído por Braun ou por um distribuidor Braun autorizado.

No caso de reclamação ao abrigo de garantia, dirija-se ao Serviço de Assistência Técnica Oficial Braun mais próximo: www.service.braun.com.

Só para Portugal

Apoio ao consumidor: Para localizar o seu Serviço Braun mais próximo o no caso de surgir alguma dúvida relativamente ao funcionamento deste produto, contacte por favor este serviço pelo telefone 808 20 00 33.

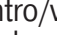
Italiano

Leggere attentamente queste istruzioni, contengono informazioni di sicurezza. Conservarle per una consultazione futura.

ATTENZIONE

L'apparecchio è fornito di uno speciale cavo di alimentazione dotato di un sistema integrato di sicurezza a basso voltaggio. Non sostituire o manomettere nessuna sua parte. In caso contrario, sussiste il rischio di scosse elettriche.

Utilizzare solo il cavo speciale fornito con l'apparecchio.

Le cifre dentro/vicino a questo simbolo  sulla parte della mano devono corrispondere alle cifre sull'alimentatore.

Non usare l'apparecchio con rifinitori, pettini o cavi speciali di alimentazione danneggiati.

Mantenere l'apparecchio asciutto.

Non aprire l'apparecchio!

Questo apparecchio contiene batterie che non sono sostituibili.

Questo apparecchio può essere utilizzato da bambini di almeno 8 anni e da persone con ridotta capacità fisica, sensoriale o mentale o mancanza di esperienza e informazioni, purché siano supervisionati da una persona o abbiano ricevuto istruzioni riguardanti l'utilizzo corretto dell'apparecchio e siano a conoscenza dei rischi derivanti dall'utilizzo.

Se l'apparecchio è dotato di un accessorio per il taglio dei capelli, può essere utilizzato per il taglio dei capelli da bambini a partire da 3 anni sotto supervisione.

I bambini non devono giocare con l'apparecchio. La pulizia e la manutenzione dell'apparecchio non devono essere effettuate da bambini.

Solo per uso domestico.

Attenzione

Durante la ricarica, assicurarsi che l'apparecchio sia spento.

Importante

La temperatura ambiente consigliata per la ricarica è compresa tra 5 °C e 35 °C. La batteria potrebbe non caricarsi correttamente a temperature molto basse o molto elevate. La temperatura ambiente consigliata per l'utilizzo è compresa tra 15 °C e 35 °C. Non esporre l'apparecchio a temperature superiori a 50 °C per periodi di tempo prolungati.

Affinché gli accessori funzionino in modo corretto, lubrificare regolarmente il pettine radente e le lamine con una goccia di olio lubrificante leggero (non incluso).

Descrizione

- 1a Testina del rifinitore^{*/**}
- 1b Testina Mini Rasoio a Lamina^{*}
- 2 Pulsante acceso/spento
- 3 Presa di corrente
- 4 Alimentatore^{**}
- 5 Indicatore di carica
- verde: in carica / batteria carica
- 6 Pettine scorrevole per barba (3-11 mm)^{*/**}
- 7 Pettine scorrevole per capelli (13-21 mm)^{*/**}
- 8 Pettine fisso (1 mm)^{*/**}
- 9 Pettine fisso (2 mm)^{*/**}
- 10 Pettine fisso (3 mm)^{*/**}

* non con tutti i modelli

** il design può essere diverso

Specifiche elettriche: vedere le indicazioni riportate sul cavo speciale.

INFORMAZIONE AGLI UTILIZZATORI

Questo prodotto contiene batterie e/o rifiuti elettrici riciclabili. Il simbolo del cassonetto barrato riportato sull'apparecchiatura o sulla sua confezione indica che il prodotto alla fine della propria vita utile deve essere raccolto separatamente dagli altri rifiuti. L'utente dovrà, pertanto, conferire l'apparecchiatura giunta a fine vita agli idonei centri comunali di raccolta differenziata dei rifiuti elettrotecnici ed elettronici. In alternativa alla gestione autonoma è possibile consegnare l'apparecchiatura che si desidera smaltire al rivenditore, al momento dell'acquisto di una nuova apparecchiatura di tipo equivalente. Presso i rivenditori di prodotti elettronici con superficie di vendita di almeno 400 m² è inoltre possibile consegnare gratuitamente, senza obbligo di acquisto, i prodotti elettronici da smaltire con dimensioni inferiori a 25 cm. L'adeguata raccolta differenziata per l'avvio successivo dell'apparecchiatura dismessa al riciclaggio, al trattamento e allo smaltimento ambientalmente compatibile contribuisce ad evitare possibili effetti negativi sull'ambiente e sulla salute e favorisce il reimpiego e/o riciclo dei materiali di cui è composta l'apparecchiatura.



Documento soggetto a modifiche senza preavviso.

Garanzia

Braun fornisce una garanzia valevole per la durata di 2 anni dalla data di acquisto. Nel periodo di garanzia verranno eliminati, gratuitamente, i guasti dell'apparecchio conseguenti a difetti di fabbrica o di materiali, sia riparando il prodotto sia sostituendo, se necessario, l'intero apparecchio.

In base alla disponibilità, il ricambio può essere di colore diverso o di un modello equivalente.

Tale garanzia non copre: i danni derivanti dall'uso improprio del prodotto, la normale usura (ad esempio di lamina o blocco coltelli) conseguente al funzionamento dello stesso, i difetti che hanno un effetto trascurabile sul valore o sul funzionamento dell'apparecchio.

La garanzia decade se vengono effettuate riparazioni da soggetti non autorizzati o con parti non originali Braun.

Per accedere al servizio durante il periodo di garanzia, è necessario consegnare o far pervenire il prodotto integro, insieme allo scontrino di acquisto, ad un Centro di Assistenza autorizzato Braun.

Contattare www.service.braun.com o il numero 800 440 017 per avere informazioni sul Centro di Assistenza autorizzato Braun più vicino.

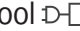
Nederlands

Lees deze gebruiksaanwijzing volledig, ze bevat veiligheidsinformatie. Bewaar het voor toekomstig gebruik.

WAARSCHUWING

Uw scheerapparaat is voorzien van een speciaal snoer met een geïntegreerd veiligheid laag-voltage aanpassingssysteem. Vervang of verwijder geen enkel onderdeel. Anders loopt u risico op een elektrische schok.

Gebruik alleen de speciale snoerset dat bij het apparaat is geleverd.

De cijfers in/bij dit symbool  op de handgreep moeten overeenkomen met de cijfers op de snoerset.

Gebruik het apparaat nooit met beschadigde accessoires zoals trimmers, opzetstukken of beschadigde speciale snoerset.

Houd het apparaat droog.

Open het apparaat niet!

Dit apparaat bevat niet-vervangbare batterijen.

Dit apparaat is geschikt voor gebruik door kinderen ouder dan 8 jaar en personen met een fysieke, sensorische of mentale beperking indien zij het product gebruiken onder begeleiding of instructies hebben gekregen over het veilig gebruik van het apparaat en de gevaren inzien.

Als het apparaat wordt geleverd met een trimopzetstuk voor haren, dan kan het door kinderen ouder dan 3 jaar onder toezicht worden gebruikt voor het knippen van hun haar.

Laat kinderen niet met het apparaat spelen. Kinderen mogen het apparaat niet schoonmaken of onderhouden.

Alleen voor huishoudelijk gebruik.

Waarschuwing

Zorg er tijdens het opladen voor dat het apparaat is uitgeschakeld.

Belangrijk

De aanbevolen omgevingstemperatuur om op te laden is 5 °C tot 35 °C. Bij extreme lage of hoge temperaturen kan het zijn dat de batterij niet helemaal of helemaal niet oplaadt.

De aanbevolen omgevingstemperatuur voor het scheren is 15 °C tot 35 °C.

Stel het scheerapparaat niet voor langere tijd bloot aan temperaturen hoger dan 50 °C.

Smeer de trimmer en het scheerblad regelmatig in met een druppel naaimachineolie (niet inbegrepen) om de prestaties van de opzetstukken optimaal te houden.

Omschrijving

- 1a Trimkop*/**
- 1b Minischeerkop*
- 2 Aan-/uitknop
- 3 Snoeringang
- 4 Elektriciteits snoer**
- 5 Opladindicator
- groen: aan het opladen / batterij opgeladen
- 6 Glijdende kam voor baard (3-11mm)*/**
- 7 Glijdende kam voor haar (13-21mm)*/**
- 8 Vaste kam (1mm)*/**
- 9 Vaste kam (2mm)*/**
- 10 Vaste kam (3mm)*/**

* niet bij alle modellen

** ontwerp kan verschillen

Voor elektrische specificaties, zie de bedrukking op de speciale snoerset.

Mededeling ter bescherming van het milieu

Dit product bevat batterijen en/of recyclebaar elektrisch afval. Ter bescherming van het milieu mag dit product niet met het gewone huisvuil worden weggegooid. Verwijdering kan plaatsvinden bij de bekende verzamelplaatsen in uw regio/land.



Wijzigingen zonder voorafgaande kennisgeving voorbehouden.

Garantie

Op dit product verlenen wij een garantie van 2 jaar geldend vanaf datum van aankoop. Binnen de garantieperiode zullen eventuele fabricagefouten en/of materiaalfouten gratis door ons worden verholpen, hetzij door reparatie, vervanging van onderdelen of omruilen van het apparaat.

Afhankelijk van beschikbaarheid kan vervanging resulteren in een andere kleur of een vergelijkbaar model.

Deze garantie is van toepassing in elk land waar dit apparaat wordt geleverd door Braun of een officieel aangestelde vertegenwoordiger van Braun.

Beschadiging ten gevolge van onoordeelkundig gebruik, normale slijtage (bijv. aan scheerblad of messenblok) en gebreken die de werking of waarde van het apparaat niet noemenswaardig beïnvloeden, vallen niet onder de garantie. De garantie vervalt bij reparatie door niet door ons erkende service-afdelingen en/of gebruik van niet originele Braun onderdelen.

Om gebruik te maken van onze service binnen de garantieperiode, dient u het complete apparaat met uw aankoopbewijs af te geven of op te sturen naar een geautoriseerd Braun Customer Service Center: www.service.braun.com.

Bel 0 800 44 55 388 voor een Braun Customer Service Center bij u in de buurt.


Dansk

Læs denne brugervejledning fuldstændigt, da den indeholder sikkerhedsinformation. Behold den til fremtidig reference.

ADVARSEL

Apparatet er forsynet med en specialledning med integreret strømforsyning og ekstra lav spænding for større sikkerhed. Ingen dele må udskiftes eller manipuleres. I modsat fald risikerer man at få elektrisk stød.

Anvend kun specialkablet, der følger med apparatet.

Tallene i/ved dette symbol  på hånddelen skal svare til tallene på strømforsyningen.

Brug aldrig apparatet med beskadiget tilbehør som f.eks. trimmere, kamme eller en specialledning.

Apparatet skal holdes tørt.

Apparatet må ikke åbnes!

Dette apparat indeholder batterier, der ikke kan udskiftes.

Dette apparat kan anvendes børn fra 8 år og personer med nedsatte fysiske, sensoriske eller mentale evner eller manglende erfaring eller viden, hvis de er under opsyn og instrueres i sikker brug af apparatet og forstår faren ved det.

Hvis maskinen leveres med et hårklipningstilbehør, kan børn fra 3-års alderen bruge det til hårklipning under opsyn.

Børn må ikke lege med apparatet. Rengøring og vedligeholdelse må ikke udføres af børn.

Kun til hjemmebrug.

Advarsel

Apparatet skal være slukket under opladning.

Vigtigt

Anbefalet temperatur ved opladning er 5 °C til 35 °C. Batteriet oplades måske ikke ordentligt eller slet ikke ved en ekstremt lav eller høj temperatur. Anbefalet temperatur ved trimning er 15 °C til 35 °C.

Apparatet må ikke udsættes for temperaturer over 50 °C i længere perioder.

Smør trimmeren og skærebledene med en dråbe maskinolie (medfølger ikke) regelmæssigt for at bevare optimal funktion for tilbehør.

Beskrivelse

- 1a Trimmerhoved*/**
- 1b Minishaver barberhoved*
- 2 Tænd-/slukknop
- 3 Strømskik
- 4 Ledning**
- 5 Opladningsindikator
– grøn: oplader/batteri opladet
- 6 Glidende skægkam (3-11mm)*/**
- 7 Glidende hårkam (13-21mm)*/**
- 8 Fast kam (1mm)*/**
- 9 Fast kam (2mm)*/**
- 10 Fast kam (3mm)*/**

* følger ikke med alle modeller

** designet kan variere

Elektriske specifikationer findes på specialledningen.

Miljømæssige oplysninger

Produktet indeholder et batteri og/eller elektriske dele til genbrug. For at beskytte miljøet må apparatet ikke bortskaffes med husholdningsaffald, men skal afleveres til genbrug af elektriske produkter på en genbrugsstation i dit land.



Der tages forbehold for ændringer uden forudgående varsel.

Garanti

Braun yder 2 års garanti på dette produkt gældende fra købsdatoen. Inden for garanti-perioden vil Braun for egen regning afhjælpe fabrikations- og materialefejl efter vort skøn gennem reparation eller ombytning af apparatet.

Ved udskiftning af dele til produktet kan nye dele have en anden farve eller være en tilsvarende model.

Denne garanti gælder i alle lande, hvor Braun er repræsenteret.

Denne garanti dækker ikke skader opstået ved fejlbetjening, normalt slid (f.eks. skæreb-
blad og lamelkniv) samt fejl, som har ringe effekt på apparatets værdi eller funktionsdyg-
tighed. Garantien bortfalder ved reparationer udført af andre end de af Braun anviste
reparatører og hvor originale Braun reservedele ikke er anvendt.

Ved service inden for garantiperioden afleveres eller indsendes hele apparatet sammen
med købsbevis til et autoriseret Braun Service Center: www.service.braun.com.

Ring 7015 0013 for oplysning om nærmeste Braun Service Center.

Norsk

Les hele denne bruksanvisningen. Den inneholder sikkerhetsinformasjon. Oppbevar den for senere bruk.

ADVARSEL

Apparatet er utstyrt med et spesialledningssett med integrert lavspenningsadapter. Du må ikke bytte ut eller endre på noen deler av apparatet. Gjør du det, risikerer du å få elektrisk støt.

Bruk kun spesialledningen som følger med barbermaskinen.

Sifrene i/ved dette symbolet  på hånddelen må samsvare med sifrene på strømforsyningen.

Bruk aldri apparatet hvis trimmerne, kammene, spesialledningssettet eller annet tilbehør er skadet.

Hold apparatet tørt.

Apparatet må ikke åpnes!

Dette apparatet inneholder batterier som ikke kan byttes ut.

Dette apparatet kan brukes av barn fra 8 år og oppover og av personer med reduserte fysiske, sensoriske eller mentale evner, eller manglende erfaring og kunnskap hvis de er under tilsyn og har fått instruksjon om sikker bruk og forstår farene som er involvert.

Hvis apparatet leveres med et hårklippingstilbehør, kan det brukes for hårklipping av barn over 3 år under tilsyn.

Barn skal ikke leke med apparatet. Rengjøring og bruksvedlikehold av apparatet skal ikke foretas av barn.

Kun til privat bruk.

Advarsel

Apparatet må være avslått når du lader.

Viktig

Anbefalt omgivelsestemperatur for opplading er 5 °C til 35 °C. Ved ekstremt lave eller høye temperaturer er det mulig at batteriet ikke blir ladet ordentlig eller i det hele tatt.

Anbefalt omgivelsestemperatur for trimming er 15 °C til 35 °C.

Apparatet må ikke utsettes for temperaturer over 50 °C i lengre perioder.

For at tilbehøret skal fungere optimalt, bør trimmer og skjærebladene regelmessig oljes med en dråpe lett maskinolje (ikke inkludert).

Beskrivelse

- 1a Trimmerhode*/**
- 1b Minifoil barberhode*
- 2 På/av-bryter
- 3 Strømtilkobling
- 4 Strømledning**
- 5 Ladeindikator
- grønt: lader / batteriet ladet
- 6 Justerbar skjeggtrimmer (3-11mm)*/**
- 7 Justerbar hårtrimmer (13-21mm)*/**
- 8 Klippekam (1mm)*/**
- 9 Klippekam (2mm)*/**
- 10 Klippekam (3mm)*/**

* ikke for alle modeller

** design kan variere

Elektriske spesifikasjoner er angitt på spesialledningssettet.

Miljømerknad

Produktet inneholder batterier og/eller resirkulerbart elektrisk avfall. Av miljøhensyn bør ikke dette produktet kastes sammen med husholdningsavfall, men leveres til et Braun servicesenter eller på en kommunal miljøstasjon.



Med forbehold om endringer.

Garanti

Vi gir 2 års garanti på produktet gjeldende fra kjøpsdato.

I garantitiden vil vi gratis rette eventuelle fabrikasjons- eller materialfeil, enten ved reparasjon eller om vi finner det hensiktsmessig å bytte hele produktet.

Ved eventuell erstatning av produktet kan man erstatningsproduktet ha en annen farge eller være av en tilsvarende modell avhengig av tilgjengelighet.

Denne garanti er gyldig i alle land der Braun eller Brauns distributør selger produktet.

Denne garantien dekker ikke: skader på grunn av feil bruk, normal slitasje (f.eks. på skjæreblad eller lamellkniven) eller skader som har ubetydelig effekt på produktets verdi og virkemåte sitat slutt. Garantien bortfaller dersom reparasjoner utføres av ikke autorisert person eller hvis andre enn originale Braun reservedeler benyttes.

For service i garantitiden skal hele produktet leveres eller sendes sammen med kopi av kjøpskvittering til nærmeste autoriserte Braun Serviceverksted: www.service.braun.com.

Ring 22 63 00 93 for å bli henvist til nærmeste autoriserte Braun Serviceverksted.

NB

For varer kjøpt i Norge har kunden garanti i henhold til NEL's Leveringsbetingelser.


Svenska

Läs instruktionerna noggrant, de innehåller säkerhetsinformation. Behåll instruktionerna för framtida bruk.

VARNING

Apparaten har en specialsladd med en inbyggd säker elförsörjning med extra låg spänning. Du ska därför inte byta ut eller ändra någon del av den. Annars finns det risk för att du utsätts för en elektrisk stöt.

Använd endast den medföljande specialsladden.

Siffrorna i/nära den här symbolen  på handenheten måste stämma överens med siffrorna på nätaggregate.

Använd aldrig apparaten med ett skadat tillbehör som en trimmer, kam eller specialsladd.

Håll apparaten torr.

Öppna inte apparaten!

Denna apparat innehåller icke utbytbara batterier.

Apparaten kan användas av barn över 8 år och personer med nedsatt fysisk eller mental förmåga eller bristande erfarenhet och kunskap om användningen övervakas och om de har fått instruktioner om hur produkten ska användas på ett säkert sätt och förstår riskerna med den.

Om ett hårklippningstillbehör medföljer apparaten kan det användas för hårklippningsändamål av barn från 3 år under övervakning.

Barn ska inte leka med produkten. Rengöring och underhåll ska inte utföras av barn.

Endast avsedd för användning i hemmet.

Varning

Apparaten måste vara avstängd när den laddas.

Viktigt

Rekommenderad omgivningstemperatur vid laddning är 5 °C till 35 °C. Vid extremt låga eller höga temperaturer kan det hända att batteriet inte laddas ordentligt eller inte laddas alls. Rekommenderad omgivningstemperatur för trimning är 15°C till 35°C.

Rakapparaten får inte utsättas för temperaturer överstigande 50°C under en längre tid. Smörj regelbundet trimmer och skärblad med en droppe symaskinsolja (ingår ej) för att tillbehören ska fortsätta fungera ordentligt.

Beskrivning

- 1a Trimmerhuvud*/**
- 1b Minifoil-rakhuvud*
- 2 På/Av-knapp
- 3 Stickkontakt
- 4 Strömsladd**
- 5 Laddningsindikator
- grönt: laddar/batteriet laddat
- 6 Skjutbar skäggkam (3–11 mm)*/**
- 7 Skjutbar hårkam (13–21 mm)*/**
- 8 Fixerad kam (1 mm)*/**
- 9 Fixerad kam (2 mm)*/**
- 10 Fixerad kam (3 mm)*/**

* gäller ej alla modeller

** utformning kan skifta

Se texten på specialsadden för elektriska specifikationer.

Miljöskyddsmeddelande

Produkten innehåller ett batteri och/eller återvinningsbart elavfall. Av hänsyn till miljön ska denna apparat inte slängas med hushållsavfallet. Återvinning bör ske enligt gällande lokala föreskrifter.



Med förbehåll för ändringar.

Garanti

Vi garanterar denna produkt för två år från och med inköpsdatum. Under garantitiden kommer vi utan kostnad, att avhjälpa alla brister i apparaten som är hänförliga till fel i material eller utförande, genom att antingen reparera eller byta ut hela apparaten efter eget gottfinnande.

Beroende på tillgänglighet kan ersättning resultera i en annan färg eller motsvarande modell.

Denna garanti gäller i alla länder där denna apparat levereras av Braun eller deras auktoriserade återförsäljare.

Denna garanti gäller inte: skada på grund av felaktig användning, normalt slitage (t.ex. skärblad och saxhuvud) eller skador som har en försumbar effekt på värdet eller apparatens funktion. Garantin upphör att gälla om reparationer utförs av icke behörig person eller om Brauns originaldelar inte används.

För att erhålla service under garantitiden skall den kompletta apparaten lämnas in tillsammans med inköpskvittot, till ett auktoriserat Braun verkstad: www.service.braun.com.

Ring 020-21 33 21 för information om närmaste Braun verkstad.


Suomi

Lue nämä turvallisuustietoja sisältävät ohjeet huolellisesti. Säilytä ohjeet myöhempää tarvetta varten.

VAROITUS

Laitteen virtajohto on varustettu matalajännitesovittimella. Älä vaihda sen osia tai tee siihen muutoksia. Muutoin on olemassa sähköiskun vaara.

Käytä ainoastaan laitteen mukana toimitettua virtajohtoa/johtoja.

Runko-osan symbolin  numeroiden on vastattava verkkojohdon numeroita.

Älä koskaan käytä laitetta yhdessä vaurioituneen osan, kuten trimmerin, kamman tai virtajohdon kanssa.

Pidä laite kuivana.

Älä avaa laitetta!

Laitteessa olevat paristot eivät ole vaihdettavissa.

Yli 8-vuotiaat lapset tai sellaiset henkilöt, joiden fyysinen, sensorinen tai henkinen toimintakyky on rajoittunut tai joilla ei ole tarvittavaa kokemusta tai tietoa laitteen käytöstä, voivat käyttää laitetta, jos heitä valvotaan ja ohjeistetaan laitteen turvallisen käytön osalta ja he ymmärtävät käyttöön liittyvät vaaratekijät.

Jos laitteessa on hiustenleikkuulisäosa, 3-vuotiaat ja sitä vanhemmat lapset voivat käyttää sitä hiustenleikkuuseen valvotusti.

Lasten ei saa antaa leikkiä laitteella. Lapset eivät saa puhdistaa tai huoltaa laitetta.

Vain kotitalouskäyttöön.

Varoitus

Sammuta laite ennen lataamista.

Tärkeää

Latauksen kannalta suositeltu lämpötila on 5–35 °C. Akku ei ehkä lataudu kunnolla tai ollenkaan erittäin alhaisissa tai korkeissa lämpötiloissa. Trimmauksen kannalta suositeltu lämpötila on 15–35 °C.

Älä säilytä laitetta pitkään yli 50 °C:een lämpötilassa.

Jotta lisäosat toimivat kunnolla, voitele trimmeri ja teräverkot säännöllisesti pisaralla ohutta koneöljyä (ei sisälly).

Laitteen osat

- 1a Trimmeripää*/**
- 1b Miniteräverkolla varustettu ajopää*
- 2 Virtakytkin
- 3 Virtapistoke
- 4 Virtajohto**
- 5 Latauksen merkkivalo
- vihreä: lataa/ladattu
- 6 Liukuva partakampa (3–11 mm)*/**
- 7 Liukuva hiuskampa (13–21 mm)*/**
- 8 Kiinteä kampa (1 mm)*/**
- 9 Kiinteä kampa (2 mm)*/**
- 10 Kiinteä kampa (3 mm)*/**

* ei sisälly kaikkiin malleihin

** ulkomuoto saattaa vaihdella

Katso sähkömääräyksiä koskevat tiedot virtajohdosta.

Ympäristönsuojeluun liittyviä seikkoja

Tuote sisältää akun/pariston ja/tai kierrätettäviä sähköosia.

Ympäristönsuojelullisista syistä tuotetta ei saa hävittää kotitalousjätteen mukana käyttöiän päättyessä. Hävitä tuote viemällä se asianmukaiseen keräyspisteeseen.



Tiedot voivat muuttua ilman ennakkoilmoitusta.

Takuu

Tälle tuotteelle myönnämme 2 vuoden takuun ostopäivästä lukien Suomessa voimassa olevien alan takuehtojen TE90 mukaan. Takuuaikana korvataan veloituksetta kaikki viat, jotka aiheutuvat materiaaliviasta tai valmistusvirheestä.

Saatavuudesta riippuen laite saatetaan korvata erivärisellä tai vastaavalla laitteella.

Korvaus tapahtuu harkintamme mukaan korjaamalla, vaihtamalla viallinen osa tai vaihtamalla koko laite uuteen. Takuu on voimassa kaikkialla maailmassa sillä edellytyksellä, että laitetta myydään ko. maassa Braunin tai virallisen maahantuojan toimesta.

Takuun piiriin eivät kuulu viat, jotka johtuvat virheellisestä käytöstä tai normaalista kulumisesta (esim. teräverkko tai leikkuuterä). Takuu ei myöskään kata sellaisia vikoja, jotka eivät merkittävästi vaikuta laitteen arvoon tai toimintaan. Takuun voimassaolo lakkaa, jos laitetta korjataan muualla kuin valtuutetussa Braun-huoltoliikkeessä tai jos laitteessa käytetään muita kuin alkuperäisiä varaosia.

Yksilöity ostokuitti riittää takuun voimassaolon osoittamiseksi: www.service.braun.com. Lisätietoa takuuseen liittyvistä asioista saa asiakaspalvelukeskuksestamme numerosta 020-377 877.

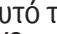
Ελληνικά

Διαβάστε τις οδηγίες αυτές μέχρι το τέλος, καθώς περιλαμβάνουν πληροφορίες ασφαλείας. Φυλάξτε τις οδηγίες για μελλοντική χρήση.

Προειδοποιήσεις

Αυτή η συσκευή είναι εξοπλισμένη με ένα ειδικό σεντ καλωδίου το οποίο διαθέτει ενσωματωμένο μετασχηματιστή πολύ χαμηλής τάσης για ολοκληρωμένη ασφάλεια. Δεν επιτρέπεται η αλλαγή ή η τροποποίηση οποιουδήποτε μέρους του. Σε διαφορετική περίπτωση, υπάρχει κίνδυνος ηλεκτροπληξίας.

Να χρησιμοποιείτε μόνο το ειδικό σεντ καλωδίου που παρέχεται με τη συσκευή σας.

Τα ψηφία σε/κοντά σε αυτό το σύμβολο  στο τμήμα χειρός πρέπει να είναι τα ίδια με τα ψηφία στο τροφοδοτικό.

Μη χρησιμοποιείτε ποτέ τη συσκευή με ελαττωματικά εξαρτήματα όπως λεπίδες, χτένες ή ειδικό σεντ καλωδίου.

Διατηρείτε τη συσκευή στεγνή.

Μην ανοίγετε την συσκευή!

Αυτή η συσκευή περιέχει μπαταρίες που δεν αντικαθίστανται.

Αυτή η συσκευή μπορεί να χρησιμοποιηθεί από παιδιά τουλάχιστον 8 ετών, άτομα με περιορισμένες σωματικές, αισθητηριακές ή διανοητικές ικανότητες ή άτομα χωρίς εμπειρία και γνώσεις, εφόσον αν υπάρχει ανάλογη εποπτεία ή τους έχουν δοθεί οδηγίες σχετικά με την ασφαλή χρήση της συσκευής και υπάρχει κατανόηση των ενδεχόμενων κινδύνων.

Αν η συσκευή παρέχεται με εξάρτημα για ψαλίδισμα, μπορεί να χρησιμοποιηθεί για ψαλίδισμα από παιδιά ηλικίας τουλάχιστον 3 ετών με επίβλεψη.

Τα παιδιά δεν πρέπει να παίζουν με τη συσκευή. Το καθάρισμα και η συντήρηση από τον χρήστη δεν πρέπει να πραγματοποιείται από παιδιά.

Μόνο για οικιακή χρήση.

Προσοχή

Κατά τη φόρτιση, βεβαιωθείτε ότι η συσκευή είναι απενεργοποιημένη.

Σημαντικό

Η θερμοκρασία περιβάλλοντος που συνιστάται για τη φόρτιση είναι από 5 °C έως 35 °C. Η μπαταρία ενδέχεται να μη φορτίζεται σωστά ή καθόλου κάτω από υπερβολικά χαμηλές ή υψηλές θερμοκρασίες. Η θερμοκρασία περιβάλλοντος που συνιστάται για το κούρεμα είναι από 15 °C έως 35 °C.

Μην εκθέτετε τη μηχανή κουρέματος (trimmer) σε θερμοκρασίες υψηλότερες των 50 °C για μεγάλα χρονικά διαστήματα.

Για να λειτουργεί κατάλληλα η λεπίδα, λαδώστε τη τακτικά με λεπτόρευστο λάδι μηχανής (δε περιλαμβάνεται).

Περιγραφή

- 1a Κεφαλή μηχανής κουρέματος*/**
- 1b Κεφαλή με μίνι πλέγμα*
- 2 Κουμπί Ενεργοποίησης/Απενεργοποίησης
- 3 Πρίζα
- 4 Τροφοδοτικό**
- 5 Ενδεικτική λυχνία φόρτισης
- πράσινο: Φόρτιση/μπαταρία φορτισμένη
- 6 Επεκτεινόμενο χτενάκι για τα γένια (3-11mm)*/**
- 7 Επεκτεινόμενο χτενάκι για τα μαλλιά (13-21mm)*/**
- 8 Σταθερό χτενάκι (1mm)*/**
- 9 Σταθερό χτενάκι (2mm)*/**
- 10 Σταθερό χτενάκι (3mm)*/**

* Δεν διατίθεται σε όλα τα μοντέλα

** το σχέδιο μπορεί να διαφέρει

Για τις ηλεκτρικές προδιαγραφές, ανατρέξτε στην ενότητα που αναφέρεται στο σετ ειδικού καλωδίου.

Περιβαλλοντική σημείωση

Το προϊόν περιέχει μία μπαταρία ή/και ανακυκλώσιμα ηλεκτρικά απόβλητα. Για την προστασία του περιβάλλοντος, μην την απορρίπτετε στα οικιακά απόβλητα, αλλά παραδώστε την για ανακύκλωση στα σημεία συλλογής αποβλήτων που παρέχονται στη χώρα σας.



Υπόκειται σε τροποποίηση χωρίς προειδοποίηση.

Εγγύηση

Η ΠΡΟΚΤΕΡ & ΓΚΑΜΠΛ ΕΛΛΑΣ ΜΕΠΕ με αρ. ΓΕΜΗ 003818801000 που εδρεύει στο Μαρούσι Αττικής, στην οδό Αγ. Κωνσταντίνου αρ 49, Τ.Κ. 15124, παρέχει στο προϊόν εγγύηση για περίοδο δύο (2) ετών, η οποία ξεκινάει από την ημερομηνία αρχικής αγοράς του προϊόντος από τον τελικό καταναλωτή. Η παρούσα εγγύηση καλύπτει κάθε ελάττωμα του προϊόντος, το οποίο οφείλεται σε κακή κατασκευή ή σε κακής ποιότητας υλικό. Σε περίπτωση έγκυρης απαίτησής σας βάσει της παρούσας εγγύησης, η εταιρεία, κατά τη διακριτική της ευχέρεια, θα επισκευάσει ή θα αντικαταστήσει το προϊόν. Ανάλογα με τη διαθεσιμότητα, το προϊόν, το οποίο παρέχεται προς αντικατάσταση, ενδέχεται να είναι σε διαφορετικό χρώμα από το αντικατασταθέν προϊόν ή να είναι αντίστοιχο μοντέλο του αντικατασταθέντος προϊόντος.

Αυτή η εγγύηση ισχύει για προϊόντα που διατίθενται στην ελληνική επικράτεια. Η παρούσα εγγύηση δεν καλύπτει: καταστροφή από κακή, ακατάλληλη ή/και επαγγελματική χρήση, φυσιολογική φθορά ή ελαττώματα λόγω αμέλειας του χρήστη, ούτε ελαττώματα που έχουν αμελητέες επιπτώσεις στην αξία ή τη λειτουργία της συσκευής. Η παρούσα εγγύηση δεν ισχύει αν το προϊόν έχει υποβληθεί σε επισκευή από μη εξουσιοδοτημένο αντιπρόσωπο της ή αν δεν έχουν χρησιμοποιηθεί γνήσια ανταλλακτικά της Braun. Η παρούσα εγγύηση παρέχεται επιπλέον των νόμιμων δικαιωμάτων σας από τη σύμβαση αγοράς του προϊόντος σύμφωνα με την εφαρμοστέα νομοθεσία και δεν θίγει σε τίποτα τα δικαιώματά σας από αυτήν.

Σε περίπτωση αντικατάστασης του προϊόντος ή ανταλλακτικού του στα πλαίσια της παρούσας εγγύησης, η παρούσα εγγύηση δεν ανανεώνεται.

Για να σας παρασχεθούν οι υπηρεσίες που ορίζονται από την παρούσα εγγύηση, θα πρέπει να παραδώσετε ή να αποστείλετε εντός της περιόδου εγγύησης, ολόκληρο το προϊόν, μαζί με την πρωτότυπη απόδειξη αγοράς του, στην οποία θα αναγράφεται με ευκρίνεια η ημερομηνία αγοράς του προϊόντος, σε ένα εξουσιοδοτημένο Κέντρο Εξυπηρέτησης Πελατών Braun.

Καλέστε στο 800 801 3458 από σταθερό για να πληροφορηθείτε για το πλησιέστερο Εξουσιοδοτημένο Κατάστημα Service της Braun.

BRAUN



www.service.braun.com