

Rowenta | Tefal

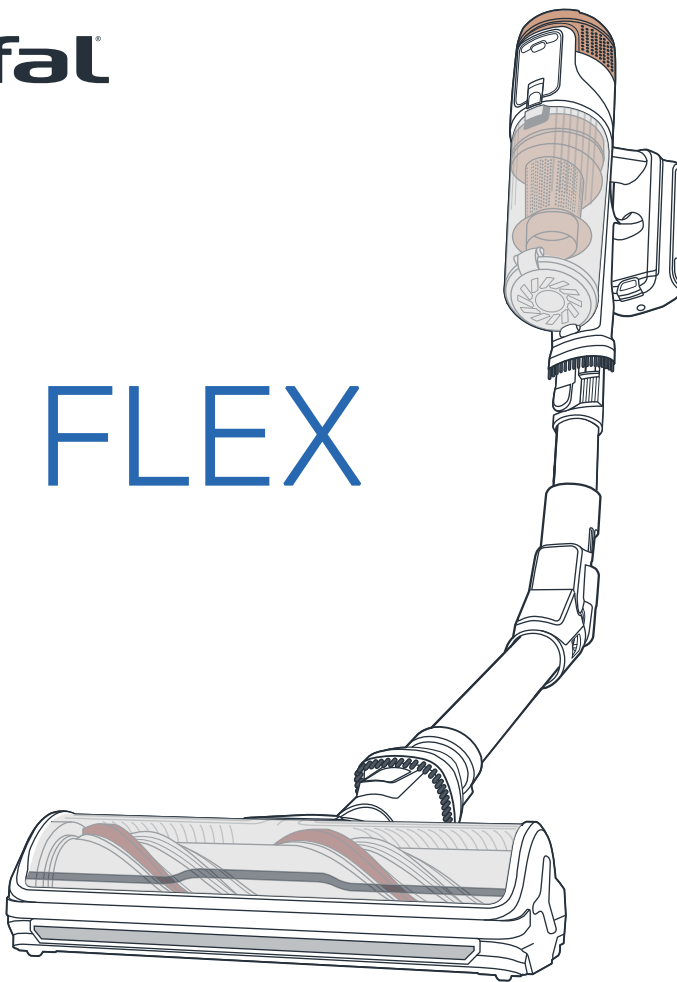


X-FORCE FLEX

14.80

INSTRUCTIONS FOR USE

EN USER'S GUIDE / FR GUIDE DE L'UTILISATEUR / DE BEDIENUNGSANLEITUNG / NL GEBRUIKSAANWIJZING / ES GUIA DEL USUARIO / PT GUIA DE UTILIZAÇÃO / IT MANUALE D'USO / BG РЪКОВОДСТВО НА ПОТРЕБИТЕЛЯ / CS NAVOD K POUŽITÍ / HR UPUTE ZA UPORABU / EL ΟΔΗΓΟΣ ΧΡΗΣΗΣ / HU HASZNÁLATI ÚTMUTATÓ / PL INSTRUKCJA OBSŁUGI / LV LIETOŠANAS PAMĀCĪBA / LT NAUDOTOJO VADOVAS / ET KASUTUSJUHEND / RO GHIDUL UTILIZATORULUI / BS UPUTE ZA UPOTREBU / SR UPUTSTVO ZA UPOTREBU / RU РУКОВОДСТВО ПОЛЬЗОВАТЕЛЯ / SL NAVODILA ZA UPORABNIKA / SK POUŽIVATEĽSKÁ PRÍRUČKA / TR KULLANIM KILAVUZU / UK ПОСІБНИК КОРИС ТУВАЧА / CN 用户指南 / HK 用戶指南 / KO 사용자 가이드 / AR دليل الاستعمال / FA راهنمای کاربر / DA BRUGER MANUAL / FI KAYTTOOPAS / NO BRUKERMANUAL / SU BRUKSANVISNING / MS PANDUAN PENGGUNA / TH สำหรับข้อมูลเพิ่มเติม / VI HƯỚNG DẪN SỬ DỤNG



PLEASE READ CAREFULLY

THE "SAFETY AND USE INSTRUCTIONS" BOOKLET BEFORE FIRST USE

FR Veuillez lire attentivement le livret "Consignes de sécurité et d'utilisation avant la première utilisation / **DE** Lesen Sie vor dem erstmaligen Gebrauch aufmerksam die Broschüre „Sicherheits- und Bedienungshinweise“ durch / **NL** Gelieve vóór het eerste gebruik aandachtig het boekje met de veiligheidsen gebruiksvoorschriften door te nemen / **ES** Lea detenidamente el libro «Instrucciones de seguridad y de uso» antes de utilizar el aparato por primera vez / **PT** Leia atentamente o manual «Instruções de segurança e utilização» antes da primeira utilização / **IT** Leggere con attenzione il libretto "Norme di sicurezza e d'uso" al primo utilizzo / **BG** Моля, прочетете внимателно книжката "Препоръки за безопасност и употреба" преди първоначална употреба / **CS** Před prvním použitím si, prosím, pečlivě prostudujte „Bezpečnostní pokyny pro použití“ / **HR** Molimo da prije prve uporabe pažljivo pročitate priručnik „Sigurnosne upute“ / **EL** Διαβάστε προσεκτικά το εγχειρίδιο «Οδηγίες ασφαλείας και χρήσης» πριν από την πρώτη χρήση / **HU** Az első használat előtt figyelmesen olvassa el a „Biztonsági előírások és használati útmutató” című fejezetet / **PL** Przed pierwszym użyciem proszę uważnie przeczytać broszurę „Zalecenia dotyczące bezpieczeństwa i użytkowania” / **LV** Pirms izmantojat ierīci pirmoreiz, lūdzu rūpīgi izlasiet brošūru "Norādījumi par drošību un lietošanu" / **LT** Atidžiai perskaitykite knygelę „Saugos ir naudojimo reikalavimai” prieš naudodami įrenginį pirmą kartą / **ET** Palun lugege enne esimest korda kasutamist hoolikalt ohutusja kasutusjuhendit / **RO** Înainte de prima utilizare, citiți cu atenție manualul „Instrucțiuni de siguranță și de utilizare” / **BS** Prije prve upotrebe pažljivo pročítajte knjižicu "Sigurnosne upute / **SR** Pre prve upotrebe, pažljivo pročítajte "Bezbednosno I uputstvo za upotrebu" / **RU** Перед первым использованием внимательно прочитайте инструкцию «Меры безопасности и правила использования / **SL** Pred prvo uporabo natančno preberite »Navodila za varno uporabo« / **SK** Pred prvým použitím si pozorne prečítajte „Bezpečnostné odporúčania a použitie“ / **TR** İlk kullanımdan önce "Güvenlik ve kullanım talimatları" kitapçığını dikkatlice okuyun / **UK** Перед першим використанням уважно прочитайте посібник «Правила техніки безпеки та рекомендації щодо використання» / **CN** 请在初次使用本产品前仔细阅读“安全及使用说明” / **HK** 第一次使用前，請仔細閱讀“安全使用說明”小冊子 / **KO** 제품을 처음 사용하기 전에 “안전 주의사항과 사용 방법”에 대한 안내 책자를 주의 깊게 읽으시기 바랍니다 / **AR** «يرجى قراءة بعناية، قبل الاستعمال للمرة الأولى» / **FA** «قبل از اولین استفاده، لطفاً» / **DA** Læs omhyggeligt bogen «Sikkerheds- og brugsanvisninger» inden første brug / **FI** Lue huolellisesti turvallisuus- ja käyttöohjeet -sitate ennen ensimmäistä käyttöä» / **NO** Les nøye gjennom brosjyren «Sikkerhets- og bruksanvisning» før du bruker den / **SU** Läs noga igenom broschyren «Säkerhets- och användningsinstruktioner» innan du använder den första gången / **MS** Sila baca buku arahan keselamatan tangan teliti sebelum penggunaan pertama / **TH** โปรดอ่านคู่มือ “คำแนะนำ” านความปลอดภัยและ การایش ”งาน” อย่างละเอียดก่อนเริ่มการایش ”งานครั้งแรก” / **VI** Vui lòng đọc kỹ tập sách nhỏ “hướng dẫn sử dụng và an toàn” trước khi sử dụng lần đầu tiên

① EASY WASH FILTER

FR Filtre Easy Wash / **DE** Easy Wash filter / **NL** Wasbaar filter / **ES** Filtro lavable / **PT** Filtro lavável / **IT** Filtro Easy Wash / **BG** Миещ се филтър / **CS** Easy Wash filter / **HR** Jednostavno perivi filter / **EL** Φίλτρο Easy Wash / **HU** Easy Wash szűrő / **PL** Filtr Easy Wash / **LV** Easy Wash filters / **LT** Easy Wash filtras / **ET** Easy Wash filter / **RO** Filtru lavabil / **BS** Jednostavno održavanje filtera / **SR** Filter koji se jednostavno pere / **RU** Моющийся фильтр Easy Wash / **SL** Enostavno pralen filter / **SK** Filter Easy Wash / **TR** Easy Wash filtre / **UK** Фільтр Easy Wash / **CN** 容易清洗过滤器 / **HK** 簡易清洗過濾芯 / **KO** 세척이 쉬운 필터 / **AR** فلتتر سهل الغسل / **FA** فیلتر قابل شستشو آسان / **NO** Lettvasket filter / **SU** Enkelt tvättfilter / **MS** Penapis Mudah Dicuci / **TH** ตัวกรองล้างทำความสะอาดง่าย / **VI** Hướng dẫn sử dụng

② SEPARATOR

FR Séparateur / **DE** Staub-Abscheider / **NL** Scheidingsteken / **ES** Separador / **PT** Separador / **IT** Separatore / **BG** Сепаратор / **CS** Oddělovač prachu / **HR** Separator / **EL** Διαχωριστής / **HU** Szétválasztó / **PL** Separator / **LV** Atdalītājs / **LT** Separatorius / **ET** Eraldaja / **RO** Separator / **BS** Separator / **SR** Separator / **RU** Сепаратор / **SL** Ločevalnik / **SK** V závislosti od modelu / **TR** Ayırıcı / **UK** Сепараторний фільтр / **CN** 分离器 / **HK** 分隔器 / **KO** 분리기름 / **AR** فاصل / **FA** جداکننده / **DA** Separator / **FI** Erotin / **NO** Separator / **SU** Amskijare / **MS** Pemisah / **TH** ตัวคั้น / **VI** Bộ lọc để chùi rửa

③ DUST CONTAINER

FR Bac à poussière / **DE** Staubbehälter / **NL** Stofreservoir / **ES** Depósito de suciedad / **PT** Depósito de pó / **IT** Contenitore della polvere / **BG** Контейнер за прах / **CS** Nádobna na prach / **HR** Spremnik prašine / **EL** Δοχείο σκόνης / **HU** Poros tartály / **PL** Pojemnik na kurz / **LV** Dulķiņ konteineris / **LT** Puteklų tvirtne / **ET** Tolmuamahuti / **RO** Recipient de praf / **BS** Spremnik za prašinu / **SR** Posuda za prašinu / **RU** Контейнер для сбора пыли / **SL** Kontejner za prah / **SK** Nádobna na prach / **TR** Toz haznesi / **UK** Контейнер для пилу / **CN** 集尘箱 / **HK** 集塵箱 / **KO** 먼지통 / **AR** وعاء الغبار / **FA** ظرف گرد و غبار / **DA** Støveholder / **FI** Pölysäiliö / **NO** Støveholder / **SU** Dammbehållare / **MS** Bekas habuk / **TH** ถังเก็บฝุ่น / **VI** Bộ tách bụi

④ FINE PARTICLES FILTER

FR Filtre à particules fines / **DE** Feinstaubfilter / **NL** Filter voor kleine deeltjes / **ES** Filtro para partículas finas / **PT** Filtro de partículas finas / **IT** Filtro per le particelle sottili / **BG** Филтър за фини прахови частици / **CS** Filtr jemných částic / **HR** Filter za sitne čestice / **EL** Φίλτρο λεπτόν σωματίδια / **HU** Finom részecskék szűrnek / **PL** Filtr EPA / **LV** Smalko daļiņu filtrs / **LT** Smulkių dalelių filtras / **ET** Peenosakeste filter / **RO** Filtru particule fine / **BS** Filter za sitne čestice / **SR** Filter za fine čestice / **RU** Филтър тонкой очистки / **SL** Filter za fine delce / **SK** Filter jemných částic / **TR** İnce partikül filtresi / **UK** Фільтр для дрібних частинок / **CN** 微粒过滤器 / **HK** 微粒過濾芯 / **KO** 미세먼지 필터 / **AR** فلتتر الجسيمات الصغيرة / **FA** فیلتر ذرات ریز / **DA** Filter til fine partikler / **FI** Hienohiukkassuodatin / **NO** Finpartikkelfilter / **SU** Finpartikkelfilter / **MS** Penapis zarah halus / **TH** ตัวกรองฝุ่นละเอียด / **VI** Ngăn c hừa bùi

⑤ REMOVABLE BATTERY

FR Batterie amovible / **DE** Austauschbarer Akku / **NL** Verwisselbare batterij / **ES** Batería extraíble / **PT** Bateria Removível / **IT** Secondo i modelli / **BG** Подвижна батерия / **CS** Výměnitelná baterie / **HR** Odvojiva baterija / **EL** Αποσπώμενη μπαταρία / **HU** Kivehető akkumulátor / **PL** Wymywaną bateria / **LV** Noņemams akumulatōrs / **LT** Nuimama baterija / **ET** Eemaldatav aku / **RO** Baterie detaşabilă / **BS** Odvojiva baterija / **SR** Baterija koja se može ukloniti / **RU** В съемна батерия / **SL** Odstranljiva baterija / **SK** Vyberateľná batéria / **TR** Çıkarılabilir batarya / **UK** Знімний акумулятор / **CN** 可替换式电池 / **HK** 可替换式電池 / **KO** 분리형 배터리 / **AR** بطارية قابلة للإزالة / **FA** باتری متحرک / **DA** Aftageligt batteri / **FI** Irrolettava akku / **NO** Avtagbart batteri / **SU** Löstagbart batteri / **MS** Bateri yang boleh ditanggalkan / **TH** แบตเตอรี่แบบถอดออกได้ / **VI** Pin có thể tháo rời

⑥ CHARGING BASE

FR Base de charge / **DE** Ladestation / **NL** Plaadstation / **ES** Base de carga / **PT** Base de carregamento / **IT** Base di ricarica / **BG** Стойка за стена с възможност за зареждане / **CS** Nabíjecí základna / **HR** Baza za punjenje / **EL** Βάση φόρτισης / **HU** Töltőbázis / **PL** Baza ładowcza / **LV** Uzlādes bāze / **LT** Įkrovimo bazė / **ET** Laadimisalus / **RO** Obază de încărcare / **BS** Baza za punjenje / **SR** Baza za punjenje / **RU** В зависимости от модели / **SL** Enota za polnjenje / **SK** Nabíjacia základňa / **TR** Şarj istasyonu / **UK** док-станція / **CN** 充电插座 / **HK** 梳化吸刷 / **KO** 충전기대 / **AR** قاعدة الشحن / **FA** پایه شارژ / **DA** Opladningsbase / **FI** Latausalus / **NO** Ladebase / **SU** Laddningsbas / **MS** Asas pengcasan / **TH** ฐานชาร์จ / **VI** Đế sạc

⑦ CREVICE NOZZLE*

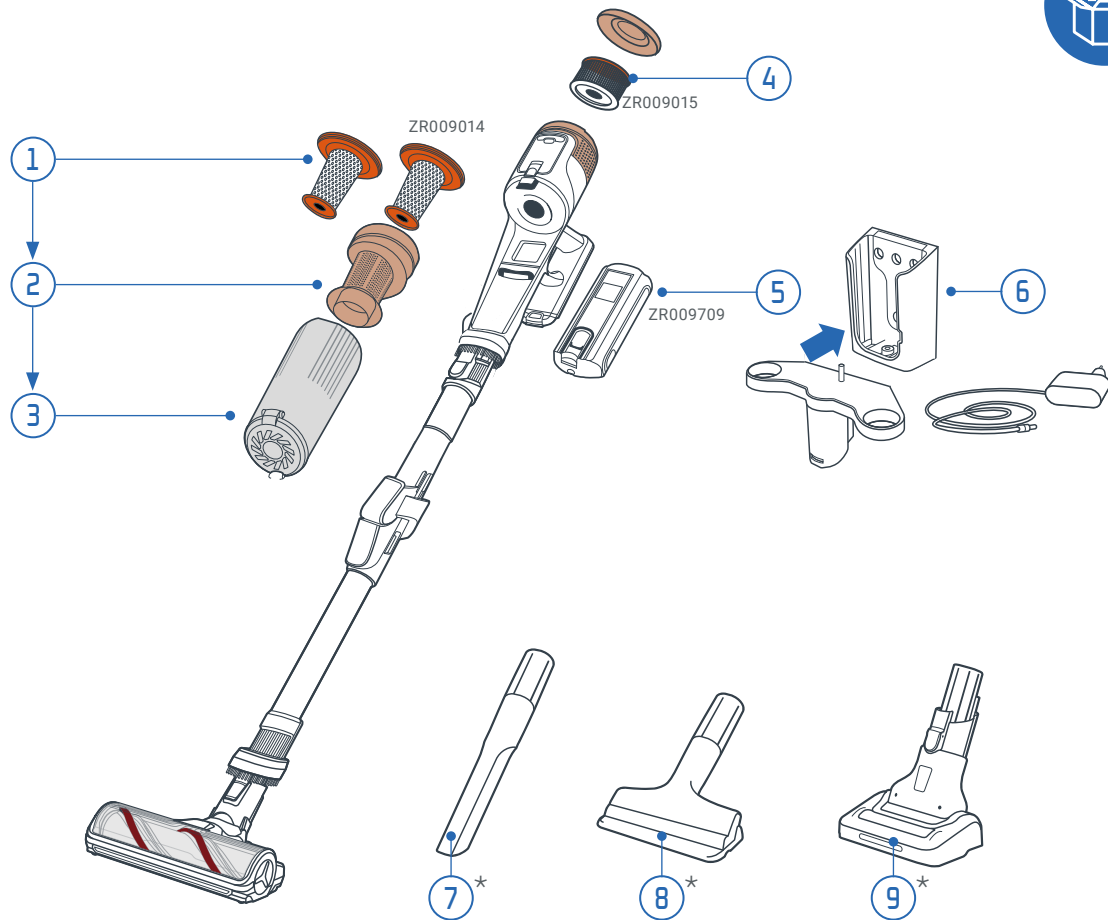
FR Accessoire fente / **DE** Fügendüse / **NL** Kierenzuigmond / **ES** Boquilla ranuras / **PT** Acessório para frestas e rodapés / **IT** Bocchetta lancia piatta / **BG** Накрайник за тесни пространства / **CS** štěrbinová hubice / **HR** Nastavak za utore / **EL** Ρόγχος / **HU** Rézfűvóka / **PL** Ssawka szczelinowa / **LV** Plaisas sprausla / **LT** Plyšio antgalis / **ET** praguotsik / **RO** Accesoriu pentru spații înguste / **BS** Nastavak za uske prostore / **SR** Mlaznica za pukotine / **RU** Щелевая насадка / **SL** Ozek nastavek / **SK** Štrbinová hubica / **TR** Dar uçlu başlık / **UK** Насадка для щілин / **CN** 窄縫吸嘴 / **HK** 縫隙吸嘴 / **KO** 틈새 노즐 / **AR** رأس المناطق الضيقة / **FA** هدایت مناطق باریک / **DA** Sprækkedyse / **FI** rakosuutin / **NO** Fugemunestykke / **SU** Fogmunstycke / **MS** Muncung celah / **TH** หัวฉีด แบบร่อง / **VI** Ống hút khe hẹp

⑧ SOFA BRUSH*

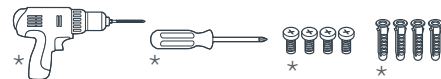
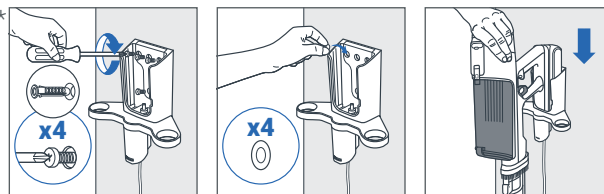
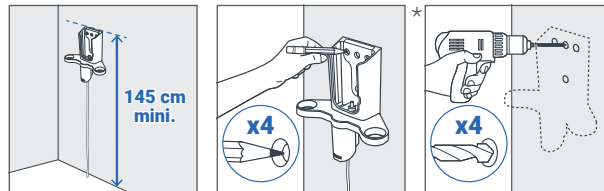
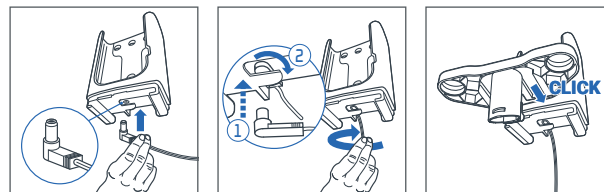
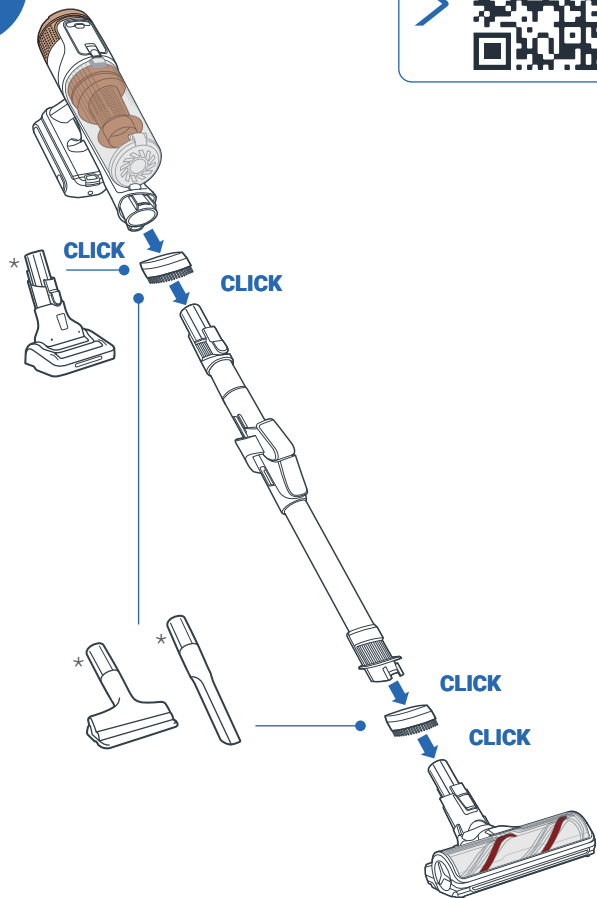
FR Brosse sofa / **DE** Polsterdüse / **NL** Meubelzuigmond / **ES** Cepillo para sofás / **PT** Escova para sofás / **IT** Spazzola divano / **BG** Четка за мебели / **CS** Krtač na pohovku / **HR** Četka za namještaj / **EL** Βούρτα για καναπέδες / **HU** Kanapé kefe / **PL** Szczotka do kanap / **LV** Dīvāna birste / **LT** Sofos teptukas / **ET** diivanihari / **RO** Perie canapea / **BS** Četka za namještaj / **SR** Četka za sofu / **RU** Щетка для мягкой мебели / **SL** Krtača za sedežne / **SK** Kefa na pohovku / **TR** Koltuk başlığı / **UK** Щітка для дивану / **CN** 梳化吸刷 / **HK** 梳化吸刷 / **KO** 소파 브러시 / **AR** فرشاة الكنب / **FA** برس مبیل / **DA** Sofaborste / **FI** Sohvaharja / **NO** Sofaborste / **SU** Möbelborste / **MS** Berus sofa / **TH** แปรงโซฟา / **VI** Bàn chải ghế sofa

⑨ ANIMAL TURBO BRUSH*

FR Animal turbo brosse / **DE** Mini-Turbodüse / **NL** Turboborstel voor dierenharen / **ES** Cepillo animal turbo / **PT** Escova turbo animal / **IT** Mini turbo spazzola / **BG** Мини турбо четка, подходяща за косми от домашни любимци / **CS** Turbo krtač na zvířecí chlupy / **HR** Turbo četka / **EL** Βούρτα τούρμπο για κατοικίδια / **HU** Állati turbókefe / **PL** Turboszczotka Anima Turbo / **LV** Dīvnieku turbo birste / **LT** Gyvūnu turbo šepetys / **ET** Loomade turbohari / **RO** Perie Animal Turbo / **BS** Turbo četka za dlake kućnih ljubimaca / **SR** Turbo četka za životinje / **RU** Насадка для владельцев домашних животных / **SL** Mini turbo krtača primerna tudi za živalsko dlako / **SK** Turbo kefa na zvieracie chlpy / **TR** Evcil hayvan dostu turbo fırça / **UK** Щітка Animal Turbo / **CN** 电动涡轮吸刷 / **HK** 電動渦輪吸刷 / **KO** 반려견용 티부 브러시 / **AR** فرشاة تيربو الحيوانات / **FA** برس حیوانات / **DA** Turbobørste til dyrehår / **FI** Eläintenkarvaturohajarja / **NO** turbobørste for dyrehår / **SU** Turboborste för husdjur / **MS** Berus turbo haiwan / **TH** แปรงเทอร์โบ สัตว์ / **VI** Bàn chải cánh turbo cho thú cưng



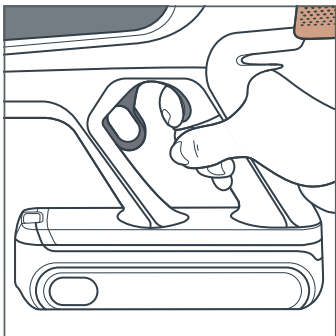
* EN Depending on model / FR Selon modèle / DE Je nach Modell / NL Afhankelijk van het model / ES Según modelo / PT Consoante o modelo / IT Secondo i modelli / BG В зависимост от модела / CS Podle modelu / HR Ovisno o modelu / EL Ανάλογα με το μοντέλο / HU Modelltől függően / PL W zależności od typu / LV Atbilstoši modelim / LT Pagal modelį / ET Sõltuvalt mudelist / RO Ovisno o modelu / BS Ovisno o modelu / SR U zavisnosti od modela / RU В зависимости от модели / SL Ovisno od modela / SK V závislosti od modelu / TR Modele göre / UK Залежно від моделі / CN 视型号而定 / HK 繁中 视乎型号 / KO 모델에 따라 다름 / AR حسب الطراز / FA بسته به مدل دستگاه / DA Afhængigt af model / FI Mallista riippuen / NO Avhengig av modell / SU Berende på modell / MS Bergantung pada model / TH 视 型号而定 / VI Tùy vào mẫu máy



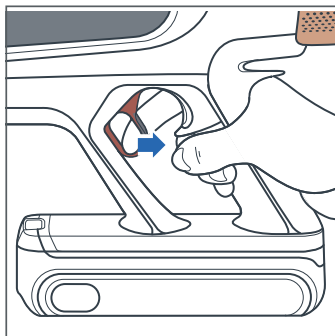
* EN Not included / FR Non inclus / DE Nicht im Lieferumfang enthalten / NL Niet inbegrepen / ES No incluidos / PT Nao incluidos / IT Non incluso / BG Не са включени / CS Není součástí balení / HR Nisu uključeni / EL Не включено / HU Nem tartozék / PL Nie zawiera / LV Nav ietverts / LT Nera įtraukta / ET Valja arvatud / RO Neinclus / BS Nije uključeno / SR Nije uključeno / RU Не включено / SL Ni vključeno / SK Nezařnute / TR Dahil değil / UK Не включено / CN 不包含 / HK 非隨附配件 / KO 포함되지 않음 / AR غير مصنفة / FA باقیمتگاز ارائه نمیگردد / DA Medfølger ikke / FI Ei sisälly / NO Ikke inkludert / SU Ingar ej / MS Tidak disertakan / TH ไม่รวม / VI Không bao gồm



ON / OFF



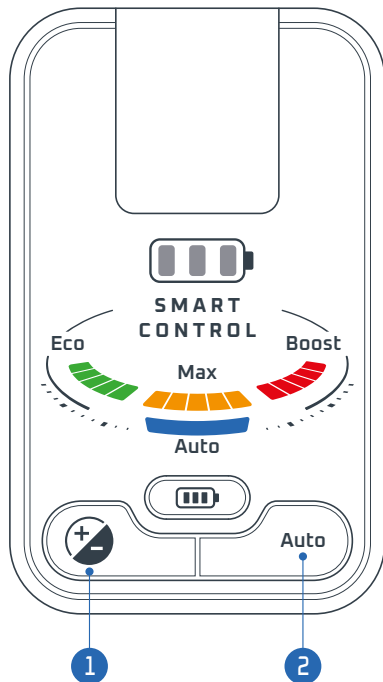
BOOST



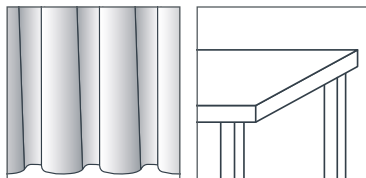


SMART CONTROL

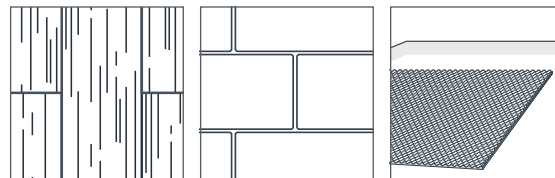
1 EN 4 power mode / FR 4 modes de puissance / DE 4 Power-Modi / NL 4 standen / ES 4 modos de potencia / PT 4 modos de potência / IT 4 modalità di potenza / BG 4 режима на мощност / CS 4 režimy výsávání / HR 4 načina rada / EL 4 λειτουργίες ισχύος / HU 4 teljesítményüzem mód / PL 4 tryby mocy / LV 4 Jaudas režīms / LT 4 galios režimai / ET 4 võimsustaset / RO 4 moduri de putere / BS 4 nivoa snage / SR 4 režimanapajanja / RU 4 режима мощности / SL 4 načini delovanja / SK 4 režimy výkonu / TR 4 güç modu / UK 4 режими потужності / CN 4 电源模式 / HK 4 種功率模式 / KO 4 단계 파워 모드 / AR 4 وضع القوة / FA 4 حالت قدرت / DA 4 strømindstillinger / FI 4 tehontilaa / NO 4 kraftmodus / SU 4 kraftlägen / MS 4 mod kuasa / TH 4 โหมดพลังงาน 4 ระดับ / VI 4 chế độ công suất



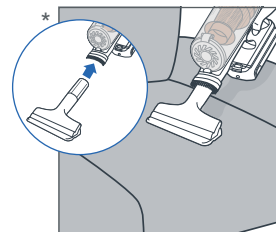
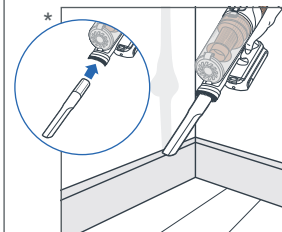
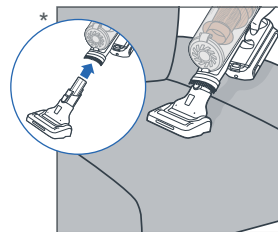
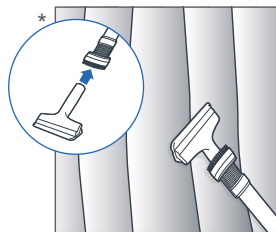
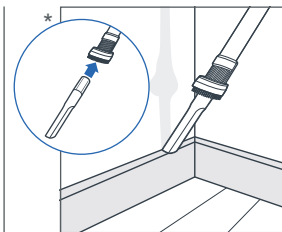
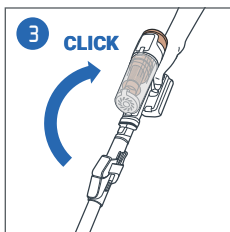
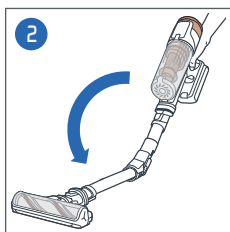
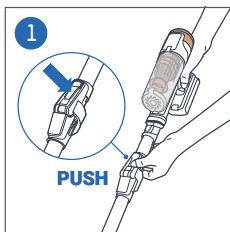
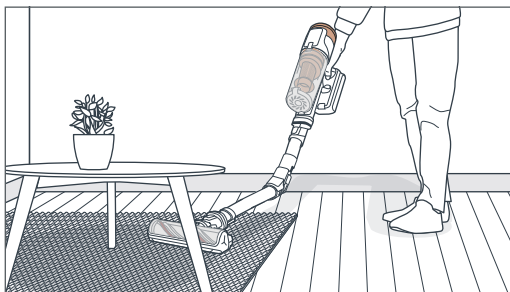
ECO



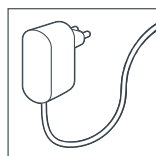
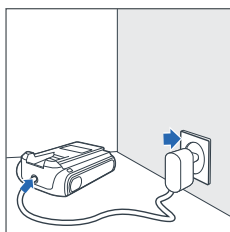
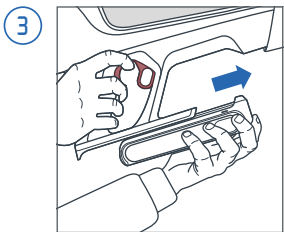
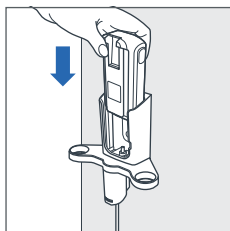
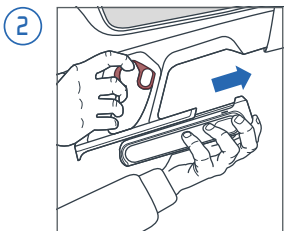
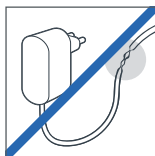
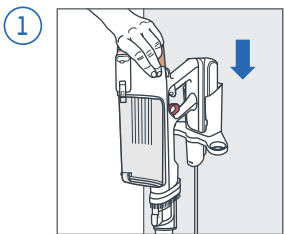
AUTO / MAX



2 EN Adjust the power automatically depending on the type of floors / FR Adapte la puissance automatiquement en fonction des types de sols / DE Passt die Leistung je nach Bodenart automatisch an / NL Pas het vermogen automatisch aan, afhankelijk van het type vloer / ES Ajusta automáticamente la potencia en función del tipo de suelo / PT Ajuste a potência automaticamente consoante o tipo de piso / IT Regolare automaticamente la potenza in base al tipo di pavimento / BG Регулира мощността автоматично в зависимост от типа на подовите настилки / CS Automaticky nastavte požadovaný výkon podle typu podlahy / HR Automatski prilagodite snagu prema vrsti poda / EL Ρυθμίστε την ισχύ αυτόματα ανάλογα με τον τύπο δαπέδου / HU A padló típusának megfelelően automatikusan szabályozza a teljesítményt / PL mozesz automatycznie regulować moc w zależności od rodzaju podłogi / LV Automātiskā funkcija: Pielāgojiet jaudu automātiski atkarībā no grīdas seguma veida / LT Automatinė funkcija: Pritaikykite galių automatiškai, priklausomai nuo grindų tipo / ET Reguleerige võimsust vastavalt põrandatüübile / RO Reglați puterea automat, în funcție de tipul de pardoseală / BS Automatska funkcija: Automatski podesite snagu prema tipu poda / SR Auto funkcija: automatski podešava napajanje u zavisnosti od tipa podova / RU Автоматическая регулировка мощности в зависимости от типа пола / SL Samodejno delovanje: Moč samodejno prilagodite glede na vrsto tal / SK Automatické nastavenie výkonu závisí od typu podlahy / TR Zemin türüne göre gücü otomatik olarak ayarlar / UK Регулюйте потужність автоматично залежно від типу підлоги / CN 自动功能: 根据地板类型, 自动调整功率 / HK 自动功能: 根据地板类型自动调节功率 / KO 자동 기능: 바닥 유형에 따라 자동으로 힘 조절 / AR الوظيفة التلقائية: اضبط القوة تلقائيًا بحسب نوع الأرضيات / FA قدرت را بسته به نوع کفپوش به طور خودکار تنظیم می کند / DA Automatisk funktion: Tilpas automatisk strømindstillingen til gulvtypen / FI Säädä tehoa lattiatyyppin mukaan / NO Juster effekt avhengig av gulvtyper / SU Justera strömmen baserat på golvtypen / MS Fungsi auto: Laraskan kuasa secara automatik bergantung pada jenis lantai / TH ปรับ กำลังให้ เหมาะกับประเภทของพื้น / VI Tự động điều chỉnh công suất phù hợp với loại sàn



* EN Depending on model / FR Selon modèle / DE Je nach Modell / NL Afhankelijk van het model / ES Según modelo / PT Consoante o modelo / IT Secondo i modelli / BG в зависимост от модела / CS Podle modelu / HR Ovisno o modelu / EL Ανάλογα με το μοντέλο / HU Modelltől függően / PL W zależności od typu / LV Atbilstoši modelim / LT Pagal modelį / ET Sõltuvalt mudelist / RO Ovisno o modelu / BS Ovisno o modelu / SR U zavisnosti od modela / RU В зависимости от модели / SL Odvisno od modela / SK V závislosti od modelu / TR Modele göre / UK Залежно від моделі / CN 视型号而定 / HK 繁中 視乎型號 / KO 모델에 따라 다름 / AR حسب الطراز / FA بستگی به مدل / DA Afhængigt af model / FI Mallista riippuen / NO Avhengig av modell / SU Beroende på modell / MS Bergantung pada model / TH 視乎型號而定 / VI Tùy vào mẫu máy

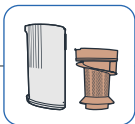


SS-7222078353



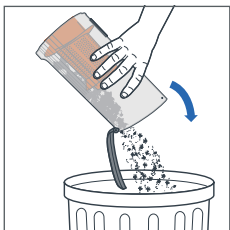
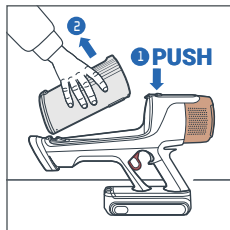
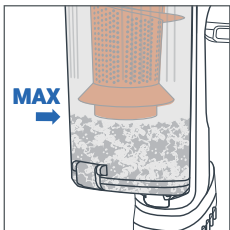
ECO	Up to 90 min / 120 min*	Up to 55 min
MAX	Up to 50 min	Up to 46 min
BOOST	Up to 5 min	Up to 20 min

* EN Depending on model / FR Selon modèle / DE Je nach Modell / NL Afhankelijk van het model / ES Según modelo / PT Consoante o modelo / IT Secondo i modelli / BG в зависимост от модела / CS Podle modelu / HR Ovisno o modelu / EL Ανάλογα με το μοντέλο / HU Modelltől függően / PL W zależności od typu / LV Atbilstoši modelim / LT Pagal modelį / ET Sõltuvalt mudelist / RO Ovisno o modelu / BS Ovisno o modelu / SR U zavisnosti od modela / RU В зависимости от модели / SL Odvisno od modela / SK V závislosti od modelu / TR Modele göre / UK Залежно від моделі / CN 视型号而定 / HK 繁中 視乎型號 / KO 모델에 따라 다름 / AR حسب الطراز / FA بسته به مدل دستگاه / DA Afhængigt af model / FI Mallista riippuen / NO Avhengig av modell / SU Beroende på modell / MS Bergantung pada model / TH 视型号而定 / VI Tùy vào mẫu máy

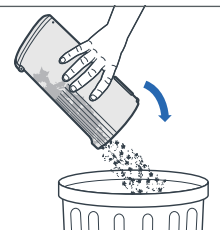
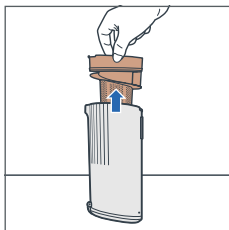


1x WEEK

FR Semaine / DE Wochen / NL Week / ES Semana / PT Semana / IT Settimana / BG Седмица / CS Týden / HR Tjedan / EL βδομάδα / HU Hét / PL Tydzień / LV Nedēļa / LT Sav. / ET Nädal / RO Săptămână / BS Sedmica / SR Nedelja / RU Недели / SL Enega tedna / SK Týždeň / TR Hafta / UK Тиждень / CN 星期 / HK 星期 / KO 주 / AR أسبوع / FA هفته / DA Uge / FI Viikko / NO Week / SU Vecka / MS Minggu / TH สัปดาห์ / VI Tuần

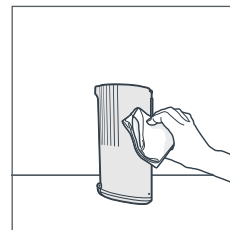
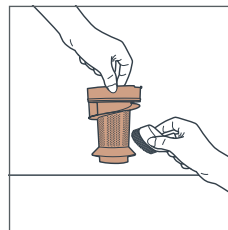
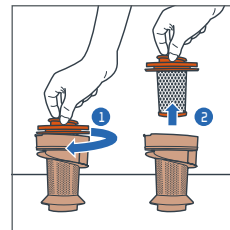
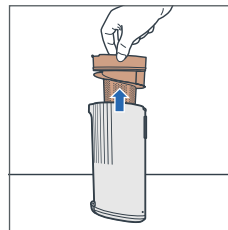


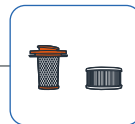
OR



1x WEEK

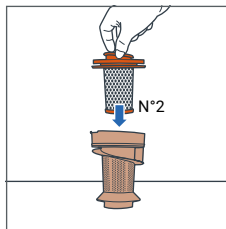
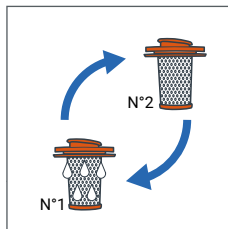
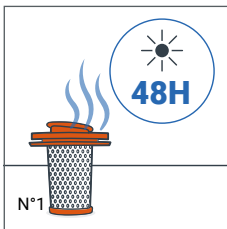
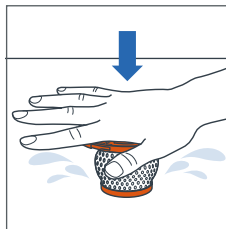
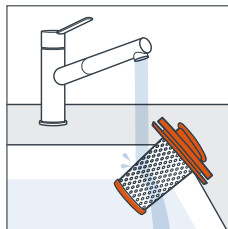
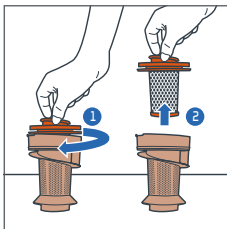
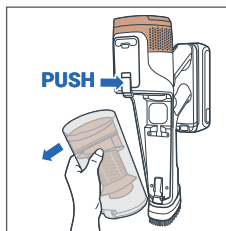
FR Semaine / DE Wochen / NL Week / ES Semana / PT Semana / IT Settimana / BG Седмица / CS Týden / HR Tjedan / EL βδομάδα / HU Hét / PL Tydzień / LV Nedēļa / LT Sav. / ET Nädal / RO Săptămână / BS Sedmica / SR Nedelja / RU Недели / SL Enega tedna / SK Týždeň / TR Hafta / UK Тиждень / CN 星期 / HK 星期 / KO 주 / AR أسبوع / FA هفته / DA Uge / FI Viikko / NO Week / SU Vecka / MS Minggu / TH สัปดาห์ / VI Tuần





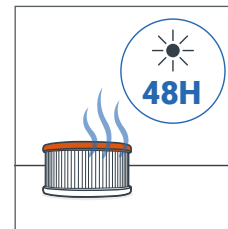
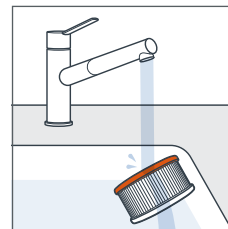
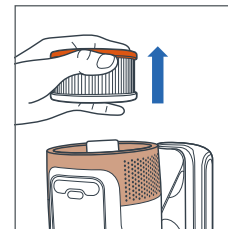
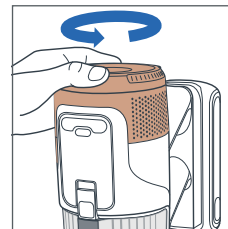
1x2 WEEKS

FR Semaine / DE Woche / NL Week / ES Semana / PT Semana / IT Settimana / BG Седмица / CS Týden / HR Tjedan / EL βδομάδα / HU Hét / PL Tydzień / LV Nedēļa / LT Sav. / ET Nädal / RO Săptămână / BS Sedmica / SR Nedelja / RU Недели / SL Enega tedna / SK Týždeň / TR Hafta / UK Тиждень / CN 星期 / HK 星期 / KO 주 / AR أسبوع / FA هفته / DA Uge / FI Viikko / NO Week / SU Vecka / MS Minggu / TH สัปดาห์ / VI Tuần



1x YEAR

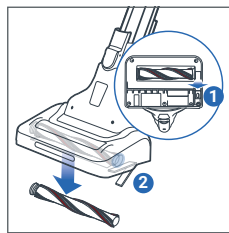
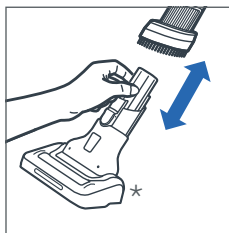
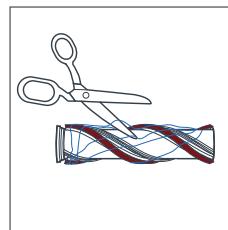
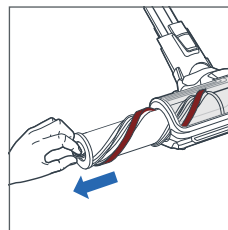
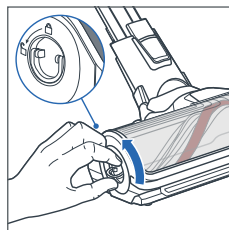
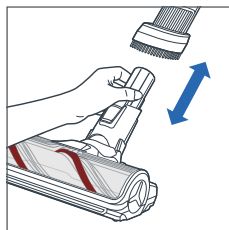
FR An / DE Jahre / NL Jaar / ES Año / PT Ano / IT Anno / BG Година / CS Rok / HR Godina / EL Έτος / HU Év / PL Rok / LV Gads / LT Metų / ET Aasta / RO An / BS Godina / SR Godina / RU Год / SL Do enega leta / SK Rok / TR Yıl / UK Рік / CN 年 / HK 年 / KO 년 / AR سنة / FA سال / DA År / FI Vuosi / NO Year / SU År / MS Tahun / TH ปี / VI Năm



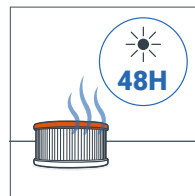
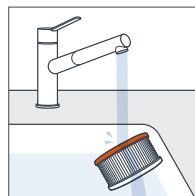
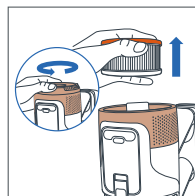
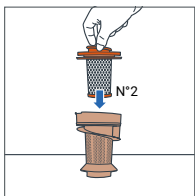
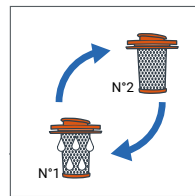
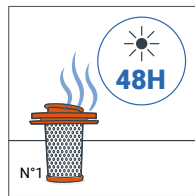
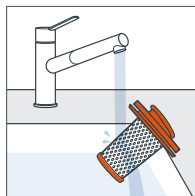
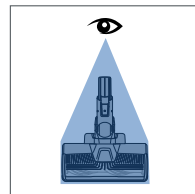
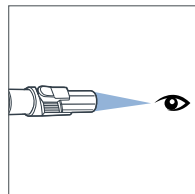
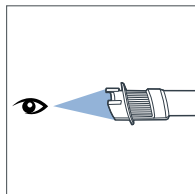
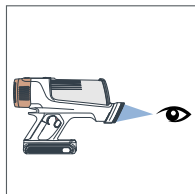
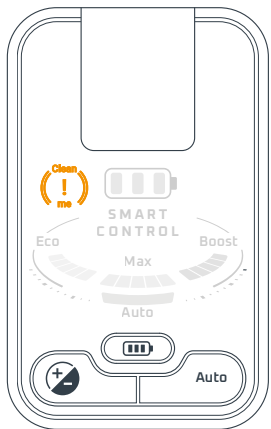


1X WEEK

FR Semaine / DE Wochen /
NL Week / ES Semana /
PT Semana / IT Settimana /
BG Седмица / CS Týden /
HR Tjedan / EL Εβδομάδα /
HU Hétfő / PL Tydzień /
LV Nedēļa / LT Sav. ET Nädal /
RO Săptămână / BS Sedmica /
SR Nedelja / RU Недели /
SL Enega tedna / SK Týždeň /
TR Hafta / UK Тиждень /
CN 星期 / HK 星期 / KO 주 /
AR أسبوع / FA هفته / DA Uge /
FI Viikko / NO Week / SU Vecka /
MS Minggu / TH สัปดาห์ /
VI Tuần



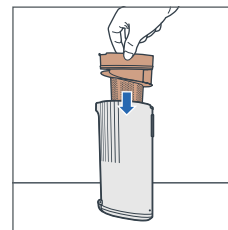
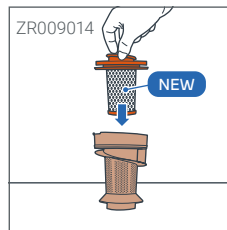
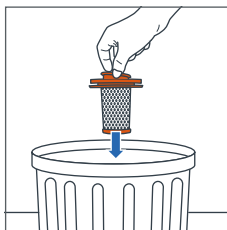
* EN Depending on model / FR Selon modèle / DE Je nach Modell / NL Afhankelijk van het model / ES Según modelo / PT Consoante o modelo / IT Secondo i modelli / BG в зависимост от модела / CS Podle modelu / HR Ovisno o modelu / EL Ανάλογα με το μοντέλο / HU Modelltől függően / PL W zależności od typu / LV Atbilstoši modelim / LT Pagal modelį / ET Sõltuvalt mudelist / RO Ovisno o modelu / BS Ovisno o modelu / SR U zavisnosti od modela / RU В зависимости от модели / SL Odvisno od modela / SK V závislosti od modelu / TR Modele göre / UK Залежно від моделі / CN 视型号而定 / HK 繁中 视乎型号 / KO 모델에 따라 다름 / AR حسب الطراز / FA بسته به مدل دستگاه / DA Afhængigt af model / FI Mallista riippuen / NO Avhengig av modell / SU Beroende på modell / MS Bergantung pada model / TH ขึ้นอยู่กับรุ่น / VI Tùy vào mẫu máy





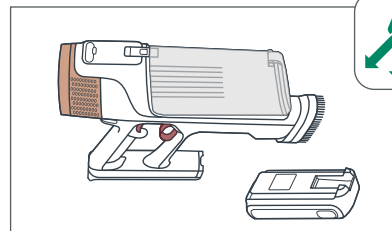
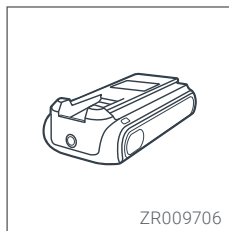
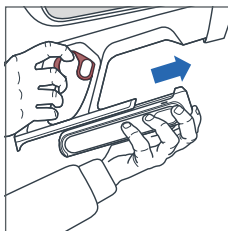
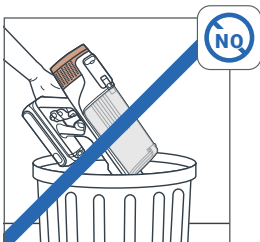
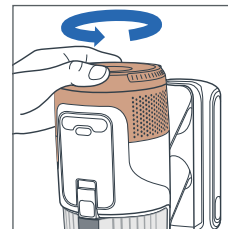
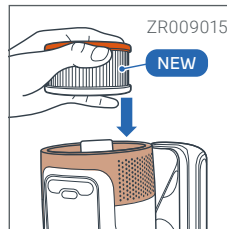
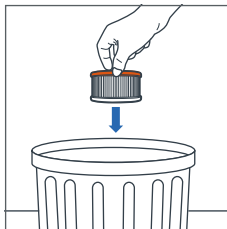
2x YEAR

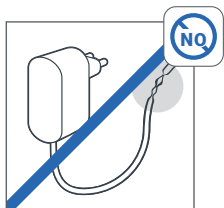
FR An / DE Jahre / NL Jaar / ES Año / PT Ano / IT Anno / BG Година /
 CS Rok / HR Godina / EL Έτος / HU Év / PL Rok / LV Gads / LT Metų /
 ET Aasta / RO An / BS Godina / SR Godina / RU Годы / SL Do enega leta /
 SK Rok / TR Yıl / UK Pík / CN 年 / HK 年 / KO 年 / AR سنة / FA سال / DA År /
 FI Vuosi / NO Year / SU År / MS Tahun / TH ปี / VI Năm



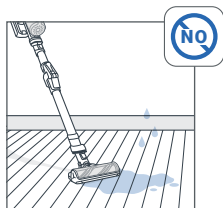
1x YEAR

FR An / DE Jahre / NL Jaar / ES Año / PT Ano / IT Anno / BG Година /
 CS Rok / HR Godina / EL Έτος / HU Év / PL Rok / LV Gads / LT Metų /
 ET Aasta / RO An / BS Godina / SR Godina / RU Годы / SL Do enega leta /
 SK Rok / TR Yıl / UK Pík / CN 年 / HK 年 / KO 年 / AR سنة / FA سال / DA År /
 FI Vuosi / NO Year / SU År / MS Tahun / TH ปี / VI Năm

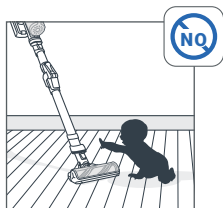




NO



NO



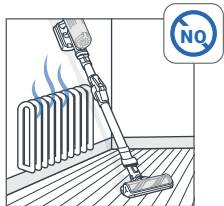
NO



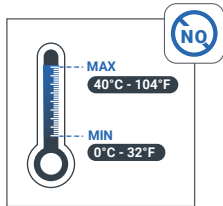
NO



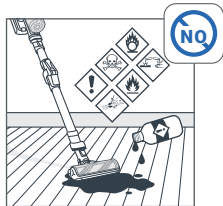
NO



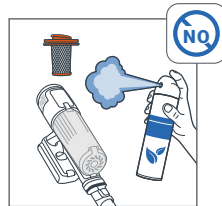
NO



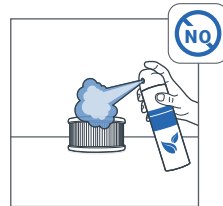
NO



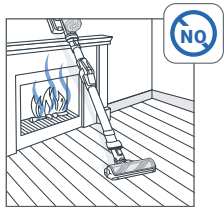
NO



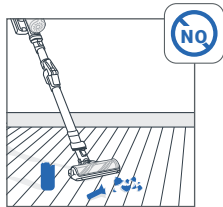
NO



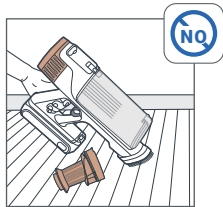
NO



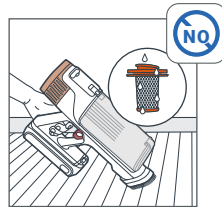
NO



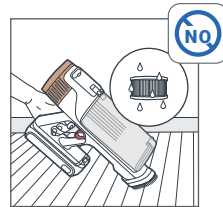
NO



NO



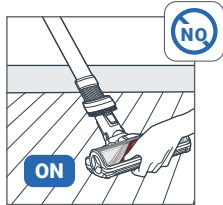
NO



NO

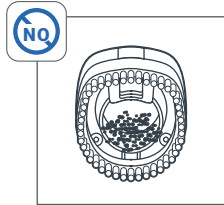


NO

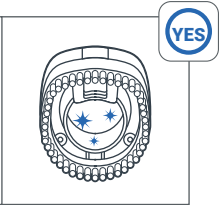


ON

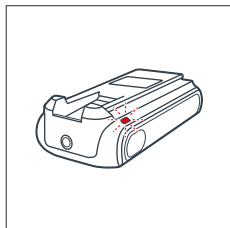
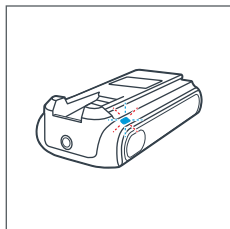
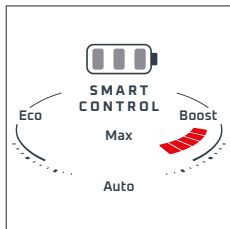
NO



NO

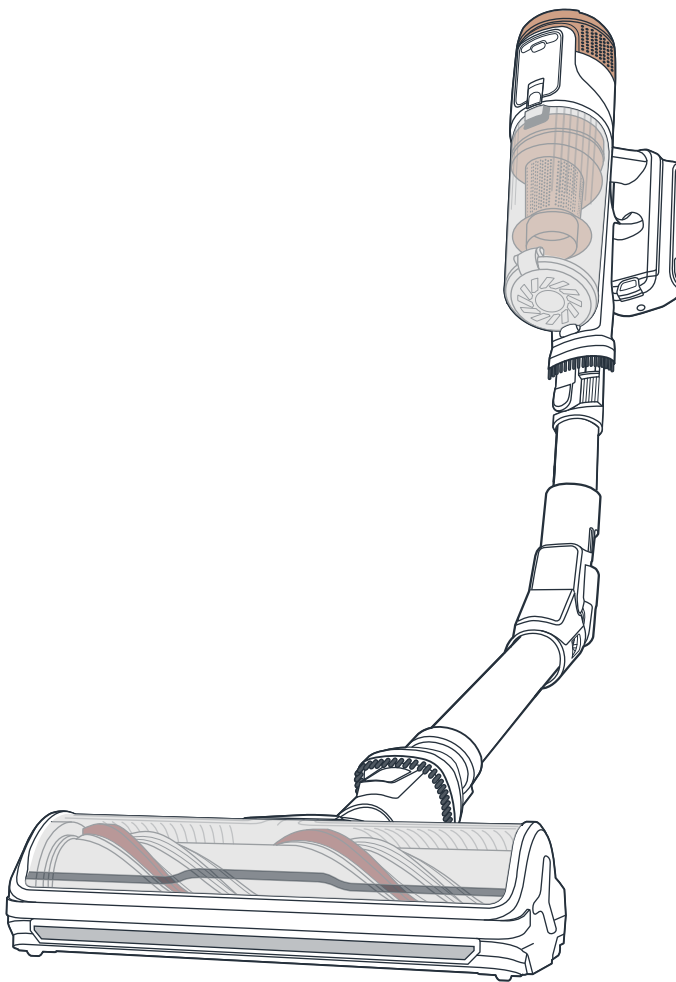


YES



EN Please refer to the **Safety instructions** booklet / **FR** Reportez-vous au livret **Consignes de sécurité** / **DE** Bitte lesen Sie die Broschüre mit den **Sicherheitshinweisen** / **NL** Raadpleeg het boekje met **veiligheidsinstructies** / **ES** Consulta el folleto de **instrucciones de seguridad** / **PT** Consulte o folheto de **instruções de segurança** / **IT** Fare riferimento al libretto delle **istruzioni di sicurezza** / **BG** Моля, направете справка с книжката с **инструкции за безопасност** / **CS** Přečtěte si brožuru s **bezpečnostními pokyny** / **HR** Pogledajte knjižicu **Sigurnosne upute** / **EL** Ανατρέξτε στο φυλλάδιο **οδηγιών ασφαλείας** / **HU** Kérjük, olvassa el a **biztonsági utasításokat** tartalmazó füzetet / **PL** Zapoznać się z broszurą **Instrukcje bezpieczeństwa** / **LV** Lūdzu, izlasiet **drošības norāžu** bukletu / **LT** Žr. **saugos nurodymų** knygelę / **ET** Tutvuge **Ohutusjuhiste** / **RO** Consultați broșura cu **instrucțiuni de siguranță** / **BS** Pogledajte knjižicu **Sigurnosna uputstva** / **SR** Pogledajte Priručnik sa **bezbednosnim uputstvima** / **RU** См. брошюру «**Инструкции по технике безопасности**» / **SL** Oglejte si **varnostna navodila** / **SK** Pozrite si brožúru s **bezpečnostnými pokynmi** / **TR** Lütfen **Güvenlik Talimatları** kitarçığına bakın / **UK** Див. брошуру з **інструкціями з техніки безпеки** / **CN** 请参阅安全☑️说明书 / **HK** 第一次使用前, 請仔細閱讀 安全使用說明 小冊子 / **KO** 안전 지침 책자를 참조하십시오 / **AR** لطفاً به دفترچه رهنمودهای **حفظ ایمنی** مراجعه کنید / **FA** لطفاً به دفترچه رهنمودهای **حفظ ایمنی** مراجعه کنید / **DA** Se hæftet med **sikkerhedsinstruktioner** / **FI** Tutustu **turvallisuusohjeisiin** / **NO** Se i heftet med **sikkerhetsinstruksjoner** / **SU** Se häftet med **säkerhetsanvisningar** / **MS** Sila rujuk buku kecil **arahan Keselamatan** / **TH** โปรดดูคู่มือคำแนะนำด้านความปลอดภัย / **VI** Vui lòng tham khảo sổ tay **Hướng dẫn an toàn**

FR - Réparable au juste prix pendant 15 ans.
DE - Reparierbarkeit zum fairen Preis 15 Jahre.
NL - Reparatie voor een redelijke prijs 15 jaar.
ES - Reparable a un precio justo 15 años.
PT - Reparável a um preço justo 15 anos.
IT - Riparabile al giusto prezzo 15 anni.
BG - Сервизна поддръжка на разумна цена 15 години.
CS - Opravitelné za přijatelnou cenu 15 let.
HR - Pristupačna cijena popravka 15 godina.
EL - Можливості ремонту за справедливою ціною 15 років.
HU - Gazdaságosan javítható 15 év.
PL - Naprawialny za rozsądną cenę 15 lat.
LV - Remontējams par pieņemamu cenu 15 gadu laikā.
LT - 15 metų taisomas už sąžiningą kainą.
ET - 15 aastat remonditav mõistliku hinnaga eest.
RO - Reparabil la un preț accesibil 15 ani.
BS - Mogućnost popravka po pravodnoj cijeni tokom 15 godina.
SR - Može se popraviti po dobroj ceni 15 godina.
RU - Возможность ремонта по честной цене 15 лет.
SL - 15-letna možnost popravila po ugodni ceni.
SK - Opravitelné za prijateľnú cenu 15 rokov.
TR - Uygun fiyata tamir edilebilir 15 yıl.
UK - Ремонтується за правильною ціною протягом 15 років.
CN - 15 年内可平价维修
HK - 提供 15 年合理維修價格
KO - 합리적인 가격으로 15년 수리 가능
AR - يمكن إصلاحه بسعر معقول لمدة 15 سنة
FA - قابل تعمیر با قیمت مناسب به مدت ۱۵ سال
DA - Kan repareres til en rimelig pris i 15 år.
FI - Korjattavissa kohtuulliseen hintaan 15 vuotta.
NO - Kan repareres til rimelig pris 15 år.
SU - Reparationsbar till rimligt pris 15 år.
MS - Boleh dibaiki pada harga yang berpatutan selama 15 tahun.
TH - ซ่อมแซมได้ใน 15 ปีในราคาที่เหมาะสม
VI - Hỗ trợ sửa chữa trong 15 năm với mức giá hợp lý.



www.rowenta.com
www.tefal.com
www.obhnordica.com